

道の駅



44 もっくる新城

新城市をはじめとする奥三河の特産品を販売する売店や地元の食材を活かした料理が食べられるフードコート、湯谷温泉の源泉を使用した足湯、奥三河の観光情報などを紹介する観光案内所と、この地域ならではの施設です。

新城ICより約0.1km

特産品でおもてなし。

トマト・いちご・巨峰・柿、ミネアサヒ(米)・八名丸(さといも)・自然薯・しいたけなど、この地方ならではの農作物をはじめ、鉢花も人気です。



45 つくで手作り村

「農業・自然・手作り」をコンセプトに建てられた施設。地元で採れる農産物とそれらの加工品販売や旬の素材を使った料理が楽しめます。他にも木工や手芸、郷土料理作りや農業体験ができます。

新城ICより約21.1km



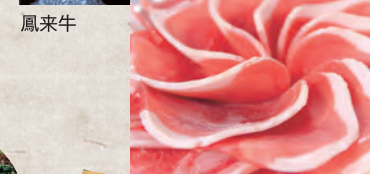
鳳来牛



46 鳳来三河三石

鳳来地区の特産品や土産品、産直野菜等の販売や名物の梅を使用した食事が楽しめます。施設の北側には、庭園で有名な満光寺があります。

新城ICより約11.3km



ジビエ料理(猪)



酒まんじゅう

五平餅



新城茶



梅うどん



梅ジャム 梅アイス

鳳来地区は、県内一の梅の産地。いろいろな梅の食品があるよ。体に優しい梅をお土産にどうぞ。



寅童子



鳳来寺硯



三河材



- ◆自然
- 01 E2 阿寺の七滝
- 02 C1 鳴沢の滝
- 03 C3 鮎滝
- 04 E2 朝霧湖(大島ダム)
- 05 D1 四谷の千枚田
- 06 D2 鳳来峡・板敷川
- 07 E1 乳岩・乳岩峡
- 08 B2 長ノ山湿原
- 09 D1 川売の梅
- 10 B2 巴川の紅葉
- 11 B3-C3 彼岸花群生地
- 12 D-E 東海自然歩道
- 13 D3 不っ田の七滝

- ◆歴史
- 14 C3 長篠城跡
- 15 C3 設楽原決戦場(馬防柵)
- 16 B2 鳥居強右衛門の墓
- 17 C3 信玄塚
- 18 A2 亀山城跡
- 19 A2 古宮城跡
- 20 B3 野田城跡
- 21 C4 宇利城跡
- 22 B3 新城城跡
- 23 A2 川尻城跡
- 24 D3 柿本城跡

- ◆寺社
- 25 D2 鳳来山東照宮
- 26 D2 鳳来寺
- 27 D2 仁王門(鳳来寺山門)
- 28 C4 富賀寺(ハス)
- 29 E2 石雲寺(節分草)
- 30 C4 慈廣寺(ハス)
- 31 B2 甘泉寺(コウヤマキ)
- 32 C3 医王寺(勝頼本陣跡)
- 33 D3 満光寺(庭園)

- ◆施設
- 34 C3 長篠城址史跡保存館
- 35 C3 設楽原歴史資料館
- 36 A2 作手歴史民俗資料館
- 37 C3 茶白山公園(信長本陣跡)
- 38 B3 桜洲公園
- 39 D2 鳳来寺山自然科学博物館
- 40 A2 鬼久保ふれあい広場
- 41 C3 新城総合公園
- 42 B3 新城文化会館
- 43 D2 愛知県民の森
- 44 C3 もっくる新城(道の駅)
- 45 A2 つくで手作り村(道の駅)
- 46 D3 鳳来三河三石(道の駅)
- 47 C2 学童農園山びこの丘
- 48 D2 湯谷温泉
- 49 D2 鳳来ゆ〜ゆ〜ありいな
- 50 C2 鮎やかな場