

# 報道解禁

2月13日

問合せ先

新城市役所  
総務部財政課財政担当  
TEL 0536-23-7616  
FAX 0536-23-2002

## 平成28年度

### 新城市の主な事業(抜粋)

#### 目次

【 2款1項1目 一般管理費 】	【 3款3項10目 児童福祉施設整備費 】
庁舎建設事業----- 1	新城地区こども園建設事業-----20
【 2款1項16目 地域自治区費 】	【 4款2項4目 し尿処理費 】
地域自治区事業----- 2	し尿処理施設整備事業-----21
【 2款1項17目 地域活性化事業費 】	【 7款1項3目 観光振興費 】
高速バス運行事業----- 3	桜淵公園再整備事業-----22
つげの活性化ヴィレッジ管理事業----- 4	
空き家利活用事業----- 5	【 10款2項3目 学校施設整備費 】
結婚支援事業----- 6	舟着小学校プール改築事業-----23
若者が活躍できるまち実現事業----- 7	作手小学校建設事業-----24
地域プランニング事業----- 8	
配食サービス空白地域解消事業----- 9	【 10款5項2目 文化振興費 】
高齢者外出支援サービス利用拡大事業-----10	山村交流施設整備事業-----25
買い物困難地域対策事業-----11	
地域産業総合振興施策推進事業-----12	【 10款5項3目 文化財保護費 】
しんしろビジネスマッチング事業-----13	設楽原歴史資料館開館20周年事業-----26
輝く女性創業支援事業-----14	ジオパーク構想推進事業-----27
園芸施設団地造成・建設事業-----15	
森林資源調査・研究事業-----16	【 10款5項4目 社会教育施設費 】
創業支援補助事業-----17	共育施設管理運営事業-----28
観光プロモーション事業-----18	
住宅用地開発事業-----19	

継 続	2款-1項-1目（一般管理費）	
	庁舎建設事業	平成28年度事業費 1,138,389千円

実施設計を策定し、速やかに庁舎建設事業を推進します。



住民投票結果を受けて大幅な見直しを実施した基本設計を踏まえ、実施設計を進めます。

また、経過措置として現行の消費税率（8%）が適用される9月末までに本体工事の契約締結を目指します。

#### 主な経費

新庁舎本体工事監理業務委託料(H28～H30 継続費 28年度分) 新庁舎実施設計業務委託料(H24～H28 継続費 28年度分) 実施設計管理支援業務委託料(H26～H28 継続費 28年度分) 市民窓口サービス検討支援業務委託料(H26～H28 継続費 28年度分) VE協議技術協力委託料(H27～H28 継続費 28年度分) 実施設計第三者検討業務委託料 防災計画検証業務委託料	37,140千円
新庁舎本体工事(H28～H30 継続費 28年度分) 新庁舎付帯工事(H28～H30 継続費 28年度分) 交差点改良工事 雨水処理等工事	1,088,830千円
その他事務経費	12,419千円

#### 財源

庁舎等建設基金繰入金	76,689千円
市債	1,061,700千円

担当課：総務部 契約検査課

電 話：0536-23-7614

メールアドレス：keiyakukensa@city.shinshiro.lg.jp

継 続	2款－1項－16目（地域自治区費）	
	地域自治区事業	平成28年度事業費 116,804千円

**地域自治区制度の円滑な運営を行います。**



住民自治を推進するため、市民の意見を反映し地域の課題解決を図る地域自治区予算制度や地域活動を支援する地域活動交付金制度などを通じ、地域自治区の円滑な運営を行います。

**主な経費**

地域自治区予算	70,000千円
地域活動交付金	30,000千円
非常勤特別職報酬	15,321千円
費用弁償	951千円
消耗品費	260千円
通信運搬費	242千円
市施設使用料	30千円

**財源**

みんなのまちづくり基金繰入金	30,000千円
市税等で負担する額	86,804千円

担当課：企画部 市民自治推進課

電 話：0536-23-7692

メールアドレス：shiminjichi@city.shinshiro.lg.jp

新規	2款-1項-17目（地域活性化事業費）	
	高速バス運行事業	平成28年度事業費 22,713千円

新東名高速道路を活用して新城～名古屋を結ぶ路線を整備します。



新城インターチェンジの開設に合わせ、新東名高速道路を利用した新城～名古屋を結ぶ新たな交通手段を構築します。自然豊かな新城市に住みながら、名古屋方面への通勤・通学が可能となる環境を整えるとともに、交通アクセス向上による観光客の増加を図ります。

#### 主な経費

運行委託料	22,500千円
その他事務経費	213千円

#### 財源

地方創生推進交付金	11,356千円
みんなのまちづくり基金繰入金	5,678千円
市税等で負担する額	5,679千円

担当課：総務部 行政課

電話：0536-23-7611

メールアドレス：gyousei@city.shinshiro.lg.jp

継 続	2款－1項－17目（地域活性化事業費）	
	つげの活性化ヴィレッジ管理事業	平成28年度事業費 3,255千円

「つげの活性化ヴィレッジ」で地域の活性化を図ります。



旧黄柳野小学校の教室をオフィスとして起業家に貸し出します。また、地域コミュニティの交流拠点と位置付け、起業家と地域住民によるイベントなどを開催します。



#### 主な経費

需用費	1,446千円
役務費	102千円
委託料	1,707千円

#### 財源

雑入	960千円
みんなのまちづくり基金繰入金	1,147千円
市税等で負担する額	1,148千円

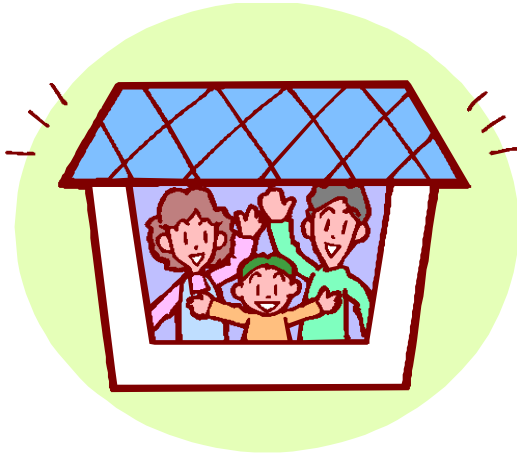
担当課：企画部 企画政策課 地域創生室

電 話：0536-23-7673

メールアドレス：chiiki-saisei@city.shinshiro.lg.jp

継 続	2款-1項-17目（地域活性化事業費）	
	空き家利活用事業	平成28年度事業費 1,646千円

市内に存在する空き家を有効活用し、定住促進・地域活性化を図ります。



新城市空き家情報登録制度の運用により、市内に存在する空き家を有効活用することで、本市への定住促進及び地域の活性化を図ることを目的としています。



#### 主な経費

補助金	1,500千円
その他事務経費	146千円

#### 財源

地方創生推進交付金	823千円
みんなのまちづくり基金繰入金	411千円
市税等で負担する額	412千円

担当課：企画部 企画政策課 地域創生室

電 話：0536-23-7673

メールアドレス：chiiki-saisei@city.shinshiro.lg.jp

継 続	2款－1項－17目（地域活性化事業費）	
	結婚支援事業	平成28年度事業費 2,000千円

男女の出会いの場を創出します。



新城市の男女の未婚率は増加傾向にあり、未婚率の増加は合計特殊出生率を低下させる要因の一つとなっています。結婚したくても出会いの機会が無いという方のために、イベントなど出会いの場を提供することで希望を叶えます。



主な経費

委託料	2,000千円
-----	---------

財源

地方創生推進交付金	1,000千円
みんなのまちづくり基金繰入金	500千円
市税等で負担する額	500千円

担当課：企画部 企画政策課 地域創生室

電 話：0536-23-7673

メールアドレス：chiiki-saisei@city.shinshiro.lg.jp

新規	2款－1項－17目（地域活性化事業費）	
	若者が活躍できるまち実現事業	平成28年度事業 24,664千円



### 「若者が活躍できるまち」を目指します。



平成27年4月から若者が活躍できるまちを目指す若者条例・若者議会条例がスタートしました。

若者総合政策を中心に若者議会で議論した政策を推進し、教育、就労、定住、家庭、スポーツ、文化、そして市民参加など若者を取りまく問題を市民全体で考え、話し合うとともに、若者の力を活かすまちづくりを進めます。

#### 平成28年度 若者政策

<h4>若者議会</h4> <p>若者委員20名で、「若者が活躍できるまち」、「世代のリレーができるまち」を真剣に議論し、まちづくり政策を提案します。</p> <p>平成27年度 若者議会提案事業</p> <ul style="list-style-type: none"> <li>・ふるさと情報館リノベーション事業</li> <li>・若者議会特化型PR事業</li> <li>・若者防災意識向上事業</li> <li>・情報共有スペース設立事業</li> <li>・いきいき健康づくり事業</li> <li>・お喋りチケット事業</li> </ul>	<h4>若者総合政策</h4> <p>若者が活躍できるまちを実現するための政策。25歳成人式、政策プランコンテスト実現、盆ダンス、ITチャレンジ講習、若者チャレンジ補助金、合宿補助金など。</p> <div style="display: flex; justify-content: space-around; align-items: center;">   </div>
--	---

#### 主な経費

若者議会開催経費	16,994千円
若者総合政策関連経費	7,670千円

#### 財源

地方創生推進交付金	6,691千円
みんなのまちづくり基金繰入金	12,982千円
市税等で負担する額	4,991千円

担当課：企画部 市民自治推進課

電話：0536-23-7692

メールアドレス：shiminjichi@city.shinshiro.lg.jp



継 続	2款－1項－17目（地域活性化事業費）	
	地域プランニング事業	平成28年度事業費 1,273千円

地域計画策定を通じて地域の活性化を見据えた地域づくりを行います。



地域計画を策定することにより、地域自治区制度を利用した住民主体の計画的な地域づくりを行います。

#### 主な経費

報償費	390千円
費用弁償	40千円
印刷製本費	789千円
委託料	54千円

#### 財源

地方創生推進交付金	636千円
みんなのまちづくり基金繰入金	318千円
市税等で負担する額	319千円

担当課：企画部 市民自治推進課

電 話：0536-23-7692

メールアドレス：shiminjichi@city.shinshiro.lg.jp

新規	2款-1項-17目（地域活性化事業費）	
	配食サービス空白地域解消事業	平成28年度事業費 3,259千円

**食生活の改善と健康保持及び安否の確認をします。**



65歳以上のひとり暮らしや日中独居となる高齢者世帯の方を対象に配食を行います。

配食サービス提供地区が拡大するため、配達用の車両を市で購入し、業者へ配達を委託します。

#### 主な経費

委託料	1,616千円
配達車両購入費	1,139千円
その他事務経費	504千円

#### 財源

地方創生推進交付金	1,629千円
みんなのまちづくり基金繰入金	815千円
市税等で負担する額	815千円

担当課：市民福祉部 福祉課

電話：0536-23-7624

メールアドレス：fukushi@city.shinshiro.lg.jp

継 続	2款－1項－17目（地域活性化事業費）	
	高齢者外出支援サービス利用拡大事業	平成28年度事業費 4,447千円

### 高齢者の外出支援を拡大します。



高齢者の外出を支援するため、タクシー料金の助成を行っていますが、平成28年度よりNPO 法人が行っている福祉有償運送を利用する場合でも料金の助成を受けられるように事業を拡大し、利用者の利便性向上を図ります。

#### 主な経費

高齢者福祉タクシー助成費	4,326千円
高齢者福祉タクシーチケット印刷費	121千円

#### 財源

地方創生推進交付金	2,223千円
みんなのまちづくり基金繰入金	1,112千円
市税等で負担する額	1,112千円

担当課：市民福祉部 福祉課

電 話：0536-23-7624

メールアドレス：fukushi@city.shinshiro.lg.jp

新規	2款-1項-17目（地域活性化事業費）	
	買い物困難地域対策事業	平成28年度事業費 159千円

買い物に不便を抱える地域に暮らす高齢者の買い物の支援を目指します。



高齢化や単身世帯の増加、地元小売業の廃業等により、日用品や食料品等の買い物が困難となった地域に暮らす高齢者へアンケート等を実施し、支援策を検討します。

主な経費

郵便料	150千円
その他事務経費	9千円

財源

みんなのまちづくり基金繰入金	79千円
市税等で負担する額	80千円

担当課：市民福祉部 福祉課

電話：0536-23-7624

メールアドレス：fukushi@city.shinshiro.lg.jp

継 続	2款－1項－17目（地域活性化事業費）	
	地域産業総合振興施策推進事業	平成28年度事業費 7,550千円

**地域産業の創造と発展のための地域産業政策を進めます。**



昨年12月に新城市地域産業総合振興条例を制定しました。この条例に規定された産業自治振興協議会（市の附属機関）を立ち上げ、市民、事業者の意見を反映しながら、基本計画等の策定を行います。さらに、条例への理解を深め、市の施策等への協力をしていただくため、産学官金労シンポジウムや事業者へのニーズ把握のための訪問調査を実施します。

主な経費

報酬	450千円
報償費	1,272千円
負担金（県職員受入に関する負担金）	5,000千円
その他事務経費	828千円

財源

地方創生推進交付金	1,275千円
みんなのまちづくり基金繰入金	637千円
市税等で負担する額	5,638千円

担当課：産業・立地部 産業政策課

電 話：0536-23-7607

メールアドレス：sangyoseisaku@city.shinshiro.lg.jp

新規	2款－1項－17目（地域活性化事業費）	
	しんしろビジネスマッチング事業	平成28年度事業費 1,550千円

**ビジネス交流会を開催します。**



市民等に地元事業所の存在や製品、技術、サービス等に関してPRの機会を提供し、広く事業所の実態やその良さを知っていただきます。地域経済を支える事業所が創意あふれる産業活動を積極的に展開するとともに、市民、事業者及び市がその産業活動にさらに理解を深め、豊かな地域経済の実現に向けて主体的に協力連携することに取り組みます。

主な経費

委託料	874千円
その他事務経費	676千円

財源

地方創生推進交付金	775千円
みんなのまちづくり基金繰入金	387千円
市税等で負担する額	388千円

担当課：産業・立地部 産業政策課

電話：0536-23-7607

メールアドレス：sangyoseisaku@city.shinshiro.lg.jp

新規	2款—1項—17目（地域活性化事業費）	
	輝く女性創業支援事業	平成28年度事業費 400千円

**女性の創業・起業支援を進めます。**



昨年12月に新城市地域産業総合振興条例を制定しました。この条例に規定された「政策の基本的方向」にあるように、女性の就業の選択肢を広げ、企業への就業支援だけでなく、起業創業支援を視野に入れ、女性が産業における活躍の場を確保するための協議の場を設け、女性の働き方の課題等を検討します。

主な経費

報償費	172千円
委託料	65千円
その他事務経費	163千円

財源

みんなのまちづくり基金繰入金	200千円
市税等で負担する額	200千円

担当課：産業・立地部 産業政策課

電話：0536-23-7607

メールアドレス：sangyoseisaku@city.shinshiro.lg.jp

新 規	2款－1項－17目（地域活性化事業費）	
	園芸施設団地造成・建設事業	平成28年度事業費 1,545千円

**新規就農者の確保と施設園芸団地を整備します。**



米価下落や高齢化により農業者が減少する中、採算性の高い施設園芸を推進し、新規就農者の確保による人口流入と雇用創出、施設園芸作物の産地形成を図ります。

主な経費

新規就農者確保対策業務委託料	901千円
園芸施設団地整備調査研究費	644千円

財源

みんなのまちづくり基金繰入金	772千円
市税等で負担する額	773千円

担当課：産業・立地部 農業課

電 話：0536-23-7632

メールアドレス：noushin@city.shinshiro.lg.jp



継 続	2款－1項－17目（地域活性化事業費）	
	森林資源調査・研究事業	平成28年度事業費 5,005千円

### 森林資源の利活用を進めます。



市内の面積の83.4%を占める森林について、「森づくり基本計画」に基づき整備を進めるとともに、そこに蓄積する森林資源について、用材利用やエネルギー利用など、有効に活用するシステムを構築します。

具体的には、現在十分な出材が進んでいない森林からの円滑な出材を可能とする仕組みを再構築するとともに、出材された材を用材及びバイオマス燃料として活用する仕組みを構築します。

#### 主な経費

森林資源活用サプライチェーン構築支援業務委託料	4,904千円
その他事務経費	101千円

#### 財源

地方創生推進交付金	2,500千円
みんなのまちづくり基金繰入金	1,252千円
市税等で負担する額	1,253千円

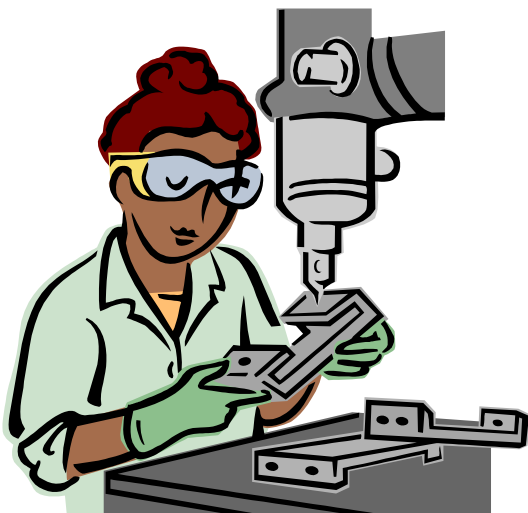
担当課：産業・立地部 森林課

電 話：0536-32-1975

メールアドレス：ringyou@city.shinshiro.lg.jp

新規	2款－1項－17目（地域活性化事業費）	
	創業支援補助事業	平成28年度事業費 3,000千円

新たな起業と雇用の創出を支援し、地域産業の活性化を図ります。



国の地方創生推進交付金を活用し、新たな起業と雇用の創出を支援し、地域産業の活性化に資することを目的に、計画的な創業による新たなビジネスや雇用の創出、事業継承を契機とした二次創業を促進します。

#### 主な経費

創業支援補助事業補助金	3,000千円
-------------	---------

#### 財源

地方創生推進交付金	1,500千円
みんなのまちづくり基金繰入金	750千円
市税等で負担する額	750千円

担当課：産業・立地部 商工・立地課

電話：0536-23-7634

メールアドレス：shoukou@city.shinshiro.lg.jp

継 続	2款－1項－17目（地域活性化事業費）	
	観光プロモーション事業	平成28年度事業費 3,050千円

**新東名高速道路開通を活かした観光誘客を行います。**



本市の知名度の向上と、観光客の増加をめざし、新東名高速道路新城インターチェンジの開設による交通アクセスの向上と本市の魅力を積極的に発信する観光PRを、市観光協会、観光事業者とともにを行います。

主な経費

補助金	3,050千円
-----	---------

財源

地方創生推進交付金	1,525千円
みんなのまちづくり基金繰入金	762千円
市税等で負担する額	763千円

担当課：産業・立地部 観光課

電 話：0536-32-0516

メールアドレス：hri-kankou@city.shinshiro.lg.jp

新 規	2款－1項－17目（地域活性化事業費）	
	住宅用地開発事業	平成28年度事業費 5,940千円

**住宅需要の動向を調査します。**



新東名高速道路新城インターチェンジの開設を好機と捉え、定住人口の拡大を図るため、住宅用地の確保に努めます。

平成28年度は、市内における住宅需要を調査し、住宅用地の適地を選定します。

主な経費

委託料(住宅需要調査業務)	5,940千円
---------------	---------

財源

地方創生推進交付金	2,970千円
みんなのまちづくり基金繰入金	1,485千円
市税等で負担する額	1,485千円

担当課：建設部 都市計画課

電 話：0536-23-7640

メールアドレス：toshi-kukaku@city.shinshiro.lg.jp

- 継 続	3款—3項—10目（児童福祉施設整備費）	
	新城地区こども園建設事業	平成28年度事業費 659,142千円

新設こども園の建設を進めます。



老朽化している中央こども園と城北こども園を統合し、新たに新城地区にこども園（名称は「城北こども園」を継承）を建設します。

平成29年度の開設を目標に、平成28年度は新園舎の建設工事に着手します。

主な経費

施工管理業務委託料(H28継続費)	18,970千円
園舎等新築工事(H28継続費)	640,008千円
手数料	164千円

財源

市債	626,000千円
市税等で負担する額	33,142千円

担当課：市民福祉部 こども未来課

電 話：0536-23-7622

メールアドレス：kodomom@city.shinshiro.lg.jp

継 続	4款－2項－4目（し尿処理費）	
	し尿処理施設整備事業	平成28年度事業費 20,110千円

新たなし尿処理施設の実施設計を行います。



し尿処理施設である「新城市清掃センター」は、昭和37年に稼働を開始して以来、既に50年以上が経過しています。

本施設は老朽化が著しいことから、平成25年度に策定した「し尿処理施設更新基本計画」を基に新たな施設の建設計画を進めてきました。

平成27年度に下水道放流方式にすることが決まりましたので、平成28年度は新たな施設を建設するための実施設計業務を行います。

#### 主な経費

し尿処理施設実施設計業務委託料	20,110千円
-----------------	----------

#### 財源

市債	19,100千円
市税等で負担する額	1,010千円

担当課：環境部 環境課

電 話：0536-22-0521

メールアドレス：clean-center@city.shinshiro.lg.jp

継 続	7款－1項－3目（観光振興費）	
	桜淵公園再整備事業	平成28年度事業費 32,786千円

桜淵公園の再整備を行い、魅力づくりを進めます。



本市最大の集客力を持つ桜淵公園を、より魅力ある公園とするため、桜の木の育成整備を行い、桜の魅力を向上させながら、桜淵公園再整備基本設計を作成し、安心・安全で快適な公園施設の充実を促進します。

#### 主な経費

桜淵公園再整備基本設計業務委託料	29,798千円
さくらの木育成・整備委託料	2,988千円

#### 財源

市税等で負担する額	32,786千円
-----------	----------

担当課：産業・立地部 観光課

電 話：0536-32-0516

メールアドレス：hri-kankou@city.shinshiro.lg.jp

新規	10 款—2 項—3 目（学校施設整備費）	
	舟着小学校プール改築事業	平成28年度事業費 115,594千円

**舟着小学校の老朽化したプールを改築します。**



設置から40年が経過し、プール槽内のモルタル保護シートの膨れ、ろ過機や配管の老朽化が進んでいるなど、機能上や衛生面での問題が見られています。そのため、既設プールを解体し、新規にプールを設置する工事を行います。

主な経費

手数料	44千円
委託料	26,990千円
改築工事請負費	88,560千円

財源

市債	109,700千円
市税等で負担する額	5,894千円

担当課：教育部 教育総務課

電話：0536-32-0645

メールアドレス：shinky@city.shinshiro.lg.jp



継 続	10 款—2 項—3 目（学校施設整備費）	
	作手小学校建設事業	平成28年度事業費 837,005千円

### 作手小学校を新築します。



現在の作手小学校北校舎と南校舎の2校舎体制を1つの校舎に統合するため、平成27、28年度の2ヶ年で作手高里地区に校舎を新築し、平成29年度から新校舎での授業が始まる予定です。

#### 主な経費

手数料	338千円
監理業務委託料	15,501千円
建設工事請負費	797,406千円
備品購入費	23,760千円

#### 財源

国庫支出金	277,965千円
市債	534,900千円
市税等で負担する額	24,140千円

担当課：教育部 教育総務課

電 話：0536-32-0645

メールアドレス：shinky@city.shinshiro.lg.jp

継 続	10款-5項-2目（文化振興費）	
	山村交流施設整備事業	平成28年度事業費 339,914千円

**山村交流施設の整備を行います。**



作手総合施設整備事業のうち、耐震性の問題から解体した作手開発センターの代替施設として、ホール機能を有した山村交流施設を作手総合支所及び作手小学校の近接地に建設します。平成27年度から建設工事に着手しており、平成29年4月1日の開館を予定しています。

主な経費

委託料	8,440千円
工事請負費	311,130千円
備品購入費	20,344千円

財源

作手山村交流施設建設基金繰入金	92,214千円
市債	247,700千円

担当課：教育部 文化課  
 電 話：0536-32-0648  
 メールアドレス：bunka@city.shinshiro.lg.jp

新規	10款-5項-3目（文化財保護費）	
	設楽原歴史資料館開館20周年事業	平成28年度事業費 1,695千円

**資料館開館20周年行事を行います。**



設楽原歴史資料館は平成8年4月28日に設楽原に開館して以来、20年が経ちました。

これまで多くの方に長篠・設楽原の戦い、火縄銃、岩瀬忠震について紹介をしてきました。20周年を迎えることへの感謝の気持ちとこれからさらに発展をしていくため、開館20周年の行事として、記念企画展、記念講演会などを開催します。

主な経費

報償費	108千円
旅費	176千円
需用費	718千円
役務費	693千円

財源

市税等で負担する額	1,695千円
-----------	---------

担当課：教育部 文化課（設楽原歴史資料館）

電話：0536-22-0673

メールアドレス：shitara@city.shinshiro.lg.jp

継 続	10款-5項-3目（文化財保護費）	
	ジオパーク構想推進事業	平成28年度事業費 1,353千円

**ジオパーク構想を推進します。**



東三河振興ビジョンの主要プロジェクト推進プラン「地域連携事業の戦略展開」において、リーディングプロジェクトに掲げられた「東三河ジオパーク構想」を推進する取り組みとして、市内や東三河地方の地質遺産をめぐり、大地と人とのかかわりを体感するジオツアーなどを開催します。

主な経費

報償費	68千円
旅費	305千円
需用費	197千円
役務費	57千円
委託料	324千円
負担金	402千円

財源

市税等で負担する額	1,353千円
-----------	---------

担当課：教育部 文化課（鳳来寺山自然科学博物館）

電 話：0536-35-1001

メールアドレス：hri-hakubutukan1@city.shinshiro.lg.jp

新規	10款-5項-4目(社会教育施設費)	
	共育施設管理運営事業	平成28年度事業費 4,779千円

### 鳳来寺共育施設を開設します。



鳳来北西部地区の鳳来寺小学校、鳳来西小学校、海老小学校、連谷小学校の統合により、新たに取り組む放課後児童対策を行うため、鳳来寺小学校隣接地に鳳来寺共育施設を開設し、管理運営を行います。

この施設を活用し、地域のボランティア組織による放課後児童対策活動や、市による長期休みの放課後児童クラブが開設されます。また、地域の方などが子どもたちとともに過ごし、学べる場としても利用することができます。

#### 主な経費

人件費	3,392千円
委託料	933千円
その他事務経費	454千円

#### 財源

施設使用料	300千円
市税等で負担する額	4,479千円

担当課：教育部 生涯学習課

電話：0536-32-0647

メールアドレス：shougaigakushu@city.shinshiro.lg.jp