

月別降雨量状況

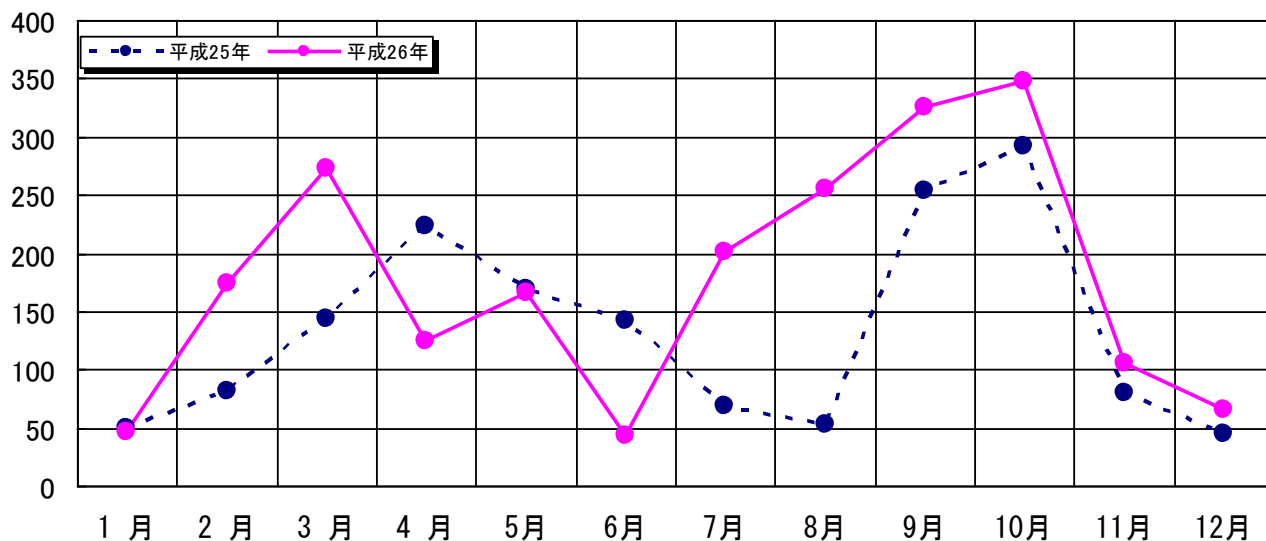
(平成26年中)

	1月	2月	3月	4月	5月	6月	7月	8月	9月	10月	11月	12月	合計
1日の雨量 最大を記録 した日及び 降雨量	8日 21.0	14日 51.5	30日 125.5	30日 60.5	26日 78.0	不明 不明	不明 不明	12日 93.0	25日 176.0	5日 93.0	1日 30.5	20日 21.5	750.5
時間雨量の 最大を記録 した日及び 降雨量	16日 6.5	27日 8.5	30日 22.0	30日 14.0	26日 15.5	不明 不明	不明 不明	12日 35.5	25日 39.0	6日 31.0	29日 8.0	20日 8.5	188.5
1日当りの 平均降雨量	1.5	6.2	8.8	4.2	5.3	不明	不明	8.2	10.8	11.2	3.5	2.1	61.8
月降雨日数	5日	5日	12日	9日	9日	不明	不明	19日	8日	14日	8日	8日	97日
月間降雨量	46.5	174.5	272.5	124.5	165.0	不明	不明	254.5	324.5	347.5	104.5	65.0	1879.0

(降雨量単位：mm)

月別降雨量前年比較

(平成26年中)



	1月	2月	3月	4月	5月	6月	7月	8月	9月	10月	11月	12月	合計
平成25年	50.0	81.5	143.5	222.5	169.5	142.5	69.0	52.0	不明	不明	不明	44.5	975.0
平成26年	46.5	174.5	272.5	124.5	165.0	不明	不明	254.5	324.5	347.5	104.5	65.0	1879.0

(降雨量単位：mm)

(備考) 網掛けで表示されている部分は、気象観測装置データロガーの故障により記録が無いため不明となっています。