

月別降雨量状況

(平成25年中)

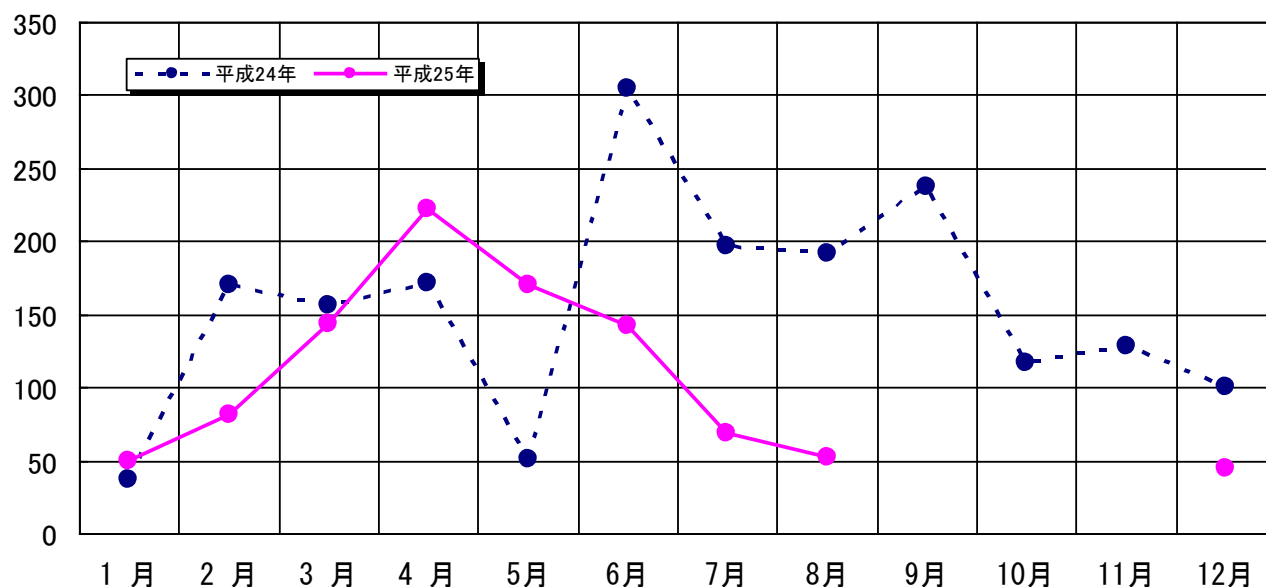
	1月	2月	3月	4月	5月	6月	7月	8月	9月	10月	11月	12月	合計
1日の雨量 最大を記録 した日及び 降雨量	14日 36.5	18日 25.0	13日 49.0	24日 87.5	11日 59.5	19日 45.5	29日 21.0	6日 26.5				10日 19.0	369.5
時間雨量の 最大を記録 した日及び 降雨量	14日 6.0	13日 4.0	13日 25.0	6日 16.5	30日 8.5	19日 10.0	24日 6.0	6日 11.0				10日 10.0	97.0
1日当りの 平均降雨量	1.6	2.9	4.6	7.4	5.5	4.8	2.2	1.7				1.4	32.1
月降雨日数	4日	12日	5日	10日	6日	13日	9日	7日				6日	72日
月間降雨量	50.0	81.5	143.5	222.5	169.5	142.5	69.0	52.0				44.5	975.0

(降雨量単位:mm)

備考: 網掛けで表示されている部分は、気象観測装置データロガーの故障により記録がありません。合計数値は9月、10月、11月を除く数字となっています。

月別降雨量前年比較

(平成25年中)



(降雨量単位:mm)

	1月	2月	3月	4月	5月	6月	7月	8月	9月	10月	11月	12月	合計
平成24年	37.0	170.0	155.5	171.0	50.5	304.0	196.5	191.0	237.5	117.0	128.0	100.0	1858.0
平成25年	50.0	81.5	143.5	222.5	169.5	142.5	69.0	52.0				44.5	975.0

(降雨量単位:mm)

備考: 網掛けで表示されている部分は、気象観測装置データロガーの故障により平成24年は気象庁(観測所:新城市富沢地内)のデータを引用してあります。平成25年は記録がないため、合計数値は9月、10月、11月を除く数字となっています。