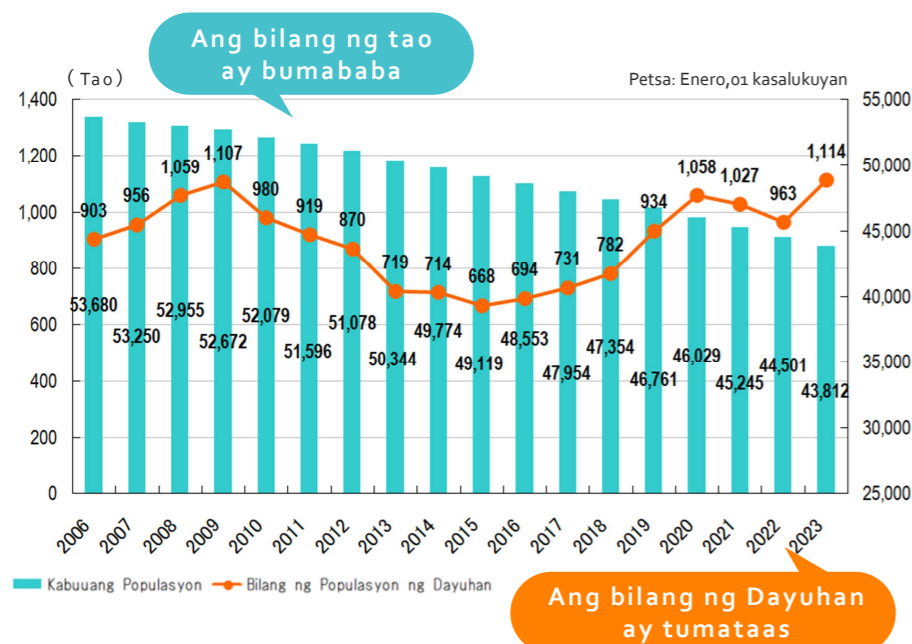


## Ano ang multikulturalismo?

Ang Bayan natin ay lugar na kung saan may maraming taong nakatira mula sa iba't-ibang kultura kabilang dito mula sa iba't-ibang bansa, Rehiyon, Kasuotan at lahi, relihiyon, salita at batay sa makasaysayang pananaw.

Ang multikulturalismo ay tumutukoy sa ideya ng lahat ng tao anuman ang kanilang pagkakaiba at pagkilala sa bawat isa bilang miyembro na nakatira sa isang komunidad. Ang pagsasanib puwersa ng bawat -isa ay gawain upang mapaunlad ang isang rehiyon.

## Bakit ba kailangan ang multikulturalismo?



Ang populasyon ng Shinshiro City ay bumaba ng 9,868 katao sa loob ng 17 taon mula 2015 hangang 2023.

Kung ikukumpara noong 2015, ang bilang ng tao ay bumaba habang ang dayuhang populasyon ay tumataas. Gayunpaman, patuloy pa rin ang pagtaas at pagbaba ng ganitong trending ng parehong hapon sa mga Dayuhan.



Lalong nagiging kinakailangan ang iba't-ibang kultura

- Para mapanatili ang lakas ng komunidad (kompanya, Paggamit ng Lupa at lokal na komunidad at iba pa) habang bumababa ang bilang ng tao
- Para mamuhay na may seguridad ang mga lokal na hapon at pati na rin ang mga dayuhan habang tumataas ang bilang ng tao

## Ang aking magagawa para sa Multikulturalismo

Isulat natin!



Marso 2024  
Shinshiro City Hall / Kagawaran ng Pakikipagtulungan ng mamayan / Resident Autonomy Promotion Division  
〒441-1392 115 Higashi-irifune, Shinshiro City  
TEL: 0536-23-7697 FAX: 0536-23-2002  
E-mail: shiminjichi@city.shinshiro.lg.jp



# Shinshiro City



Mga Konklusyon

## Pagplano sa pagpromote ng Multikulturalismo

2024 - 2028

### ~ Ang pagkakaiba ng bawat isa bilang miyembro ng isang komunidad ay pagkakilala sa Gawa ng Shinshiro City ~

Ang mga taong naninirahan sa isang komunidad ay magkakaiba ang kalagayan at pinagmulan ng bawat isa hindi lamang ang mga Hapon pati na rin ang mga Dayuhan. Ang pagkakilala ng bawat miyembro sa isang komunidad ay ang pagkilala ng iba't-ibang kultura hindi lamang para sa mga Hapon pati na rin para sa mga Dayuhan kung saan maraming taong nakatira. Ang pagkakaiba-iba ng mga bagong nilikha ay dito nagsimula ang mga Gawa ng Shinshiro City.

### Detalyadong Plano

Ang populasyon ng Hapon sa Shinshiro City ay patuloy na bumababa at ang populasyon ng mga Dayuhan ay posibilidad na tataas. Dahil dito, Ang mga mamayang Hapones pati na rin ang mga dayuhang nakatira sa isang komunidad ay dapat parehong mag-ingat bilang konsyumer at lokal na residente upang mapanatili ang kasiglahan nito. Ang paggawa ng isang sistema sa isang komunidad ay mahalaga habang kinaugaliang magbigay ng komprehensibong suporta sa mga dayuhang mamayan.

Ang planong ito ay ang pangunahing ideya ng Shinshiro City tungkol sa pagkilala ng iba't-ibang kultura ng lipunan at patuloy pa rin ang plano na isagawa ito.

# Plan Layout

Basic idea

Actual Plan 3 Main

Work Plan

## Pagsuporta sa mga Dayuhang mamayan naayon sa kanilang pang-araw-araw na pangangailangan

Ang pagkakaiba ng bawat isa bilang miyembro ng isang komunidad ay pagkakilala sa Gawa ng Shinshiro City.

01

~Komunikasyon~

Suporta sa Komunikasyon

### Edukasyon ng Wikang Hapon

- Edukasyon ng wikang Hapon para sa mga kabataan
- Edukasyon ng Wikang Hapon para sa mga Matanda
- Pagbibigay ng impormasyon tungkol sa Pag-aaral ng wikang hapon o pagsasanay ng mga guro sa wikang hapon

### Suporta sa iba't-ibang Wika

- Awtomatikong Pagsasalin sa Homepage
- Multilingual na pahina ng Pahayagan
- Outgoing Multiple language tru SNS

### Paggamit ng Madaling wikang hapon

- Madaling paggamit ng wikang hapon sa mga mamayan(kabilang na ang mga empleyado)

02

~Magtutulongan~

Suporta sa Kabuhayan

### Pagpapanatili ng kapaligiran ng Pamumuhay

- Konsultasyon para sa mga dayuhan
- Pagpapalabas ng iba't-ibang wika tulad ng mga impormasyon para sa mga Dayuhan at Patakaran ng Pamumuhay
- Kaalaman sa Pag-iwas ng Kalamidad
- Patnubay sa iba't-ibang Wika tungkol sa Sistema ng Insurance, buwis at Pangangalaga sa kalusugan
- Sikolohikal na konsultasyon sa wikang Portuges

### Suporta sa Bata

- Mga dokumento ng iba't-ibang wika tungkol sa Pag-aalaga ng bata
- Kalusugan ng Ina at Anak mula sa Web Apli
- Playroom ng iba't-ibang kultura

### Pagpapabuti ng Edukasyon ng kapaligiran

- Mga Dayuhang mag-aaral at Suporta mula sa maka-Magulang
- Pagbibigay ng impormasyon tulad ng Gabay sa pagtatapos ng pag-aaral sa Junior High School

03

~Pag-uunawa~

Kaalaman sa Pang-unawa at Suporta sa partisipasyon ng Lipunan

### Pagpapalinaw ng Adhikain at Pag-unawa

- Kaalaman at Pag-unawa sa Multikulturalismo
- Pagpalaganap ng pag-unawa sa mga katutubong kultura

### Suporta sa partisipasyon ng Lipunan at Interaksiyon

- Interaksiyon sa pagitan ng Hapon at Dayuhan
- Pagsali sa Administratibong Aktibidad
- Pag-unawa sa mga kinaukulang tao

Panahon ng kamusmusan

Halos 5 taong gulang



Panahon ng kabataan

Halos sa pagitan 6 taong gulang at 14 taong gulang

- Guidance classroom ng Unang baitang sa Wikang Hapon [Kibou]

Panahon ng Pagkakakilanlan sa Sarili

Halos sa pagitan ng 15 taong gulang at 20 taong gulang

- Silid-aralan ng Wikang hapon sa unang baitang
- Silid-aralan ng wikang Hapon
- Pagbibigay ng impormasyon tungkol sa Pag-aaral ng wikang hapon o pagsasanay ng mga guro sa wikang hapon

Panahon ng Pagdadalaga o Pagbibinata

Halos sa pagitan ng huling taong dekada 20 taong gulang at 64 taong gulang

Panahon ng pagtanda

Halos edad 65 taong gulang pataas

- Awtomatikong Pagsasalin sa Homepage ng Shinshiro City
- Iba't-ibang Wika sa Facebook
- Multilingual na pahina ng Pahayagan
- Madaling Maunawaan ang wikang hapon sa Facebook

- Konsultasyon para sa mga dayuhan
- Abiso ng Paglipat ng mga Dayuhang Residente
- Pagpapalaganap ng impormasyon sa homepage para sa mga Dayuhan
- Konsultasyon para sa kapakanan ng serbisyong pampubliko



- Life Guide Video
- Paghihiwalay ng Nabubulok at Di-Nabubulok na basura
- Guide Information tungkol sa schedule ng pampublikong sasakyan



- Aksyon para sa paglikas sa Evacuation Center
- Kaalaman sa pag-iwas sa kalamidad
- Schedule ng Pagbabayad ng buwis sa Iba't-ibang Wika
- Kaalaman sa Insurance at Sistema sa Pensiyon
- Aksiyon para sa responde ng may Kapansanan
- Aksiyon para sa kapakanan tungo sa Sistema ng Tulong- Publiko
- Tugon sa iba't-ibang wika para sa Ospital ng Shinshiro City
- Pag isyu ng Application form para sa Certification ng Wikang Portuges
- Pag-rerehistro sa iba't-ibang Wika tungkol sa pagbabakuna laban sa rabis ng aso
- Satisfaction Survey para sa mga dayuhang mamayan sa Shinshiro City

- Sikolohikal na konsultasyon sa wikang Portuges
- Web Appli para sa Pag-iwas sa Kalamidad
- Pakikipagtulungan at Pagbabahagi ng impormasyon

- Pamamahagi ng multilingual pamphlet tungkol sa Senior Insurance
- Tugon sa iba't-ibang wika para sa Preventive Vaccination

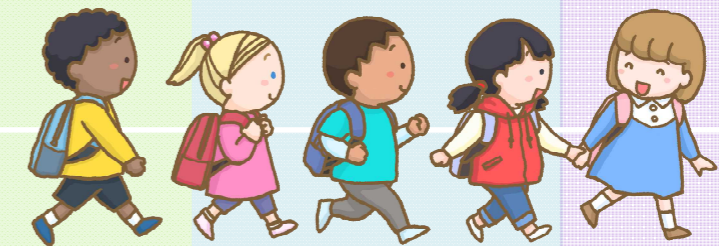
- Kalusugan ng Ina at Anak mula sa Web Apli
- Tugon sa iba't-ibang wika para sa Health Check-up at Preventive Vaccination

- Multilingual data (materials) para sa Kindergarten
- Playroom ng iba't-ibang kultura

- Multilingual data(materials) para sa ibang iskedyul schooling ng mga bata pagkatapos ng paaralan



- Japanese Language Support para sa mga batang dayuhang mag-aaral
- Konsultasyon sa Edukasyon



- Aktibidad sa Negosyo
- Pagsali sa Administratibong Aktibidad

- Pag-unawa sa mga kinaukulang tao tungkol sa iba't-ibang kultura
- Paglikha ng isang aktibidad para sa mga dayuhang mamayan