

案

# 新 城 市 森 林 整 備 計 画 変 更 計 画 書

計 画 期 間

自	2023年4月	1日
至	2033年3月	31日

(2024年3月26日変更)

(2025年3月27日変更)

(2026年 月 日変更)

愛 知 県  
新 城 市

※計画本文および別表１～別表３までは変更なし。

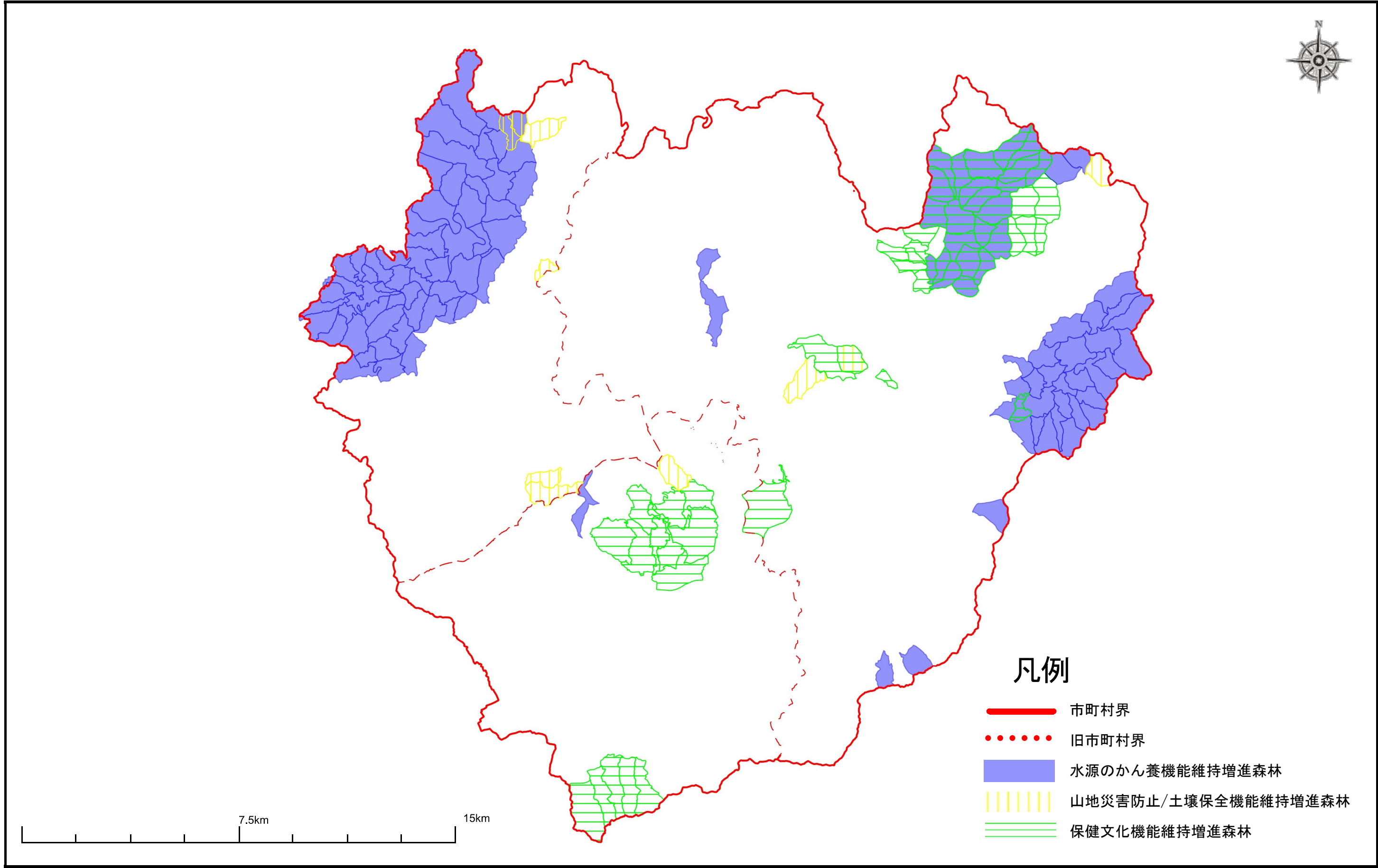
## 計画区域等

## 別表4

記号	区域名	林班	区域面積 (ha)
1	庭野・市川・日吉	1001～1006・1023～1033	995.40
2	吉川	1007～1022	954.81
3	黒田・富岡・一畝田 八名井	1034～1037・1046～1065	1,104.09
4	中宇利・小畑	1038～1045	687.84
5	市街地	1073・1074・1087・1114～1120・1122～1126	465.48
6	徳定・片山・豊栄 川田・稲木	1066～1072・1075～1079・1080～1086・1088～1092	1,297.81
7	須長・牛倉	1093～1102・1121	639.99
8	横川・出沢・浅谷	1103～1113・2148	824.13
新城地区計			6,969.55
9	中島・只持	2001～2006・2074～2076	731.91
10	副川(海老・鳳来寺)	2028～2032・2077～2079	662.80
11	海老	2019～2027	854.62
12	連合・四谷	2007～2018	1,031.04
13	愛郷	2033～2053	1,381.69
14	塩瀬・一色	2054～2065	852.26
15	布里	2066・2069～2073 2067～2068	914.70
16	玖老勢	2080～2093	1,152.05
17	門谷③	2353～2364	477.61
18	門谷①	2094～2106	1,069.16
19	豊岡	2108～2119・2122の一部	762.93
20	長篠・富栄・富保	2120～2133(2122の一部を除く)	1,006.02
21	乗本	2134～2147	750.93
22	大野・睦平	2149～2156・2273～2277	533.35
23	井代・能登勢・名越	2157～2168	557.11
24	名号	2169～2183	815.33
25	池場	2218～2234	881.86
26	川合①	2206～2217	755.07
27	川合③	2196～2205	628.34
28	川合②	2184～2195	686.59
29	門谷②	2339～2352	541.97
30	七郷一色	2235～2257	1,406.97
31	巢山・細川	2258～2272	738.68
32	下吉田①	2278～2285・2291～2295・2304～2306・2333～2334	1,310.88
33	下吉田②	2286～2290・2296～2303・2335～2336	1,191.40

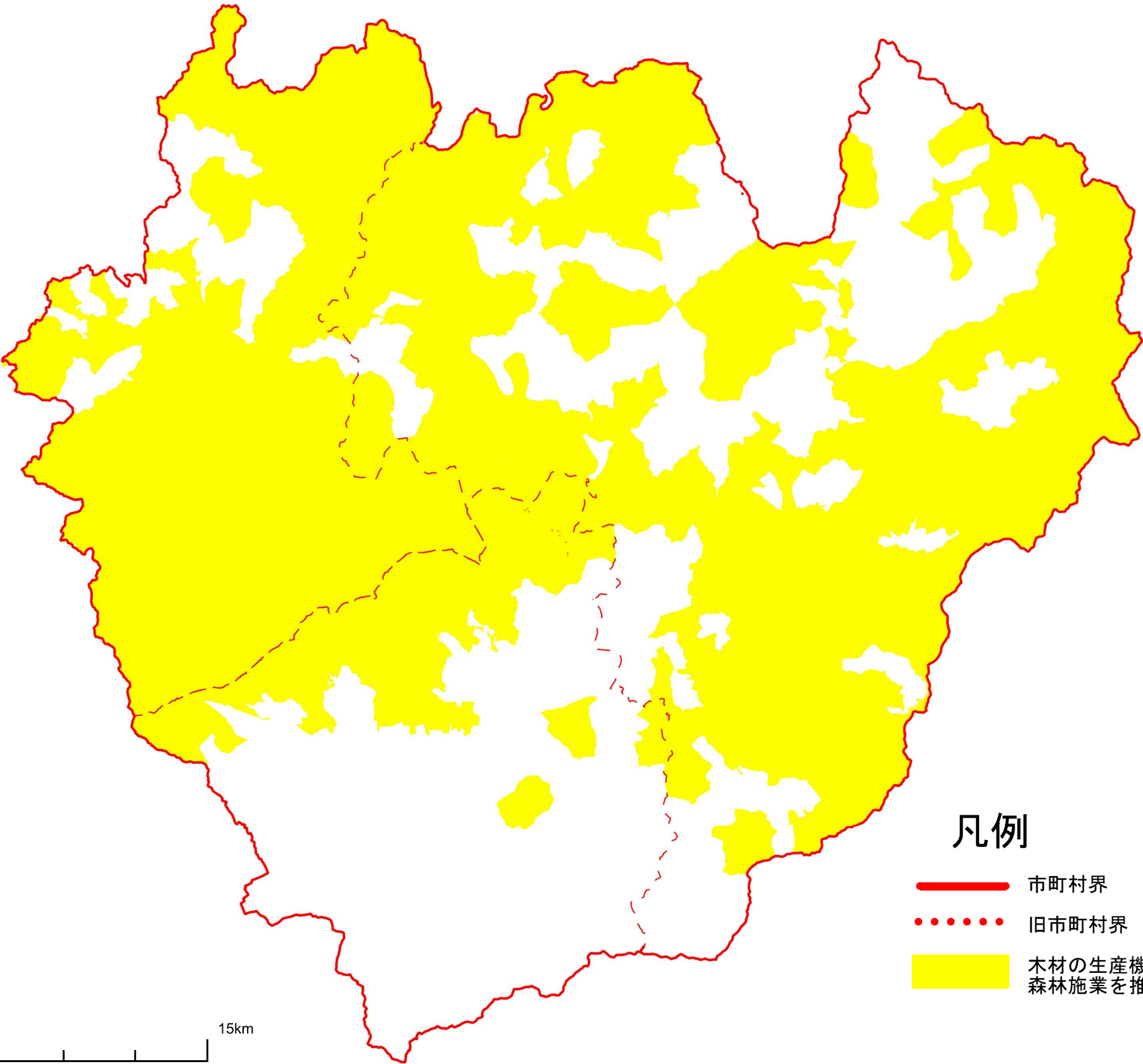
記号	区域名	林班	区域面積 (ha)
34	上吉田・竹ノ輪	2307～2320・2337～2338	895.58
35	黄柳野	2321～2332	715.32
鳳来地区計			23,306.17
36	高里・清岳	3001～3010・3176～3183	809.01
37	中河内	3011～3024	554.75
38	田原・黒瀬	3025～3039	630.79
39	善夫	3040～3047	627.41
40	菅沼	3048～3057	948.34
41	守義	3058～3071	958.73
42	木和田	3072～3078	487.31
43	岩波・鴨ヶ谷	3079～3084、3087～3089、3092～3095	652.06
44	大和田	3085・3086・3090・3091、3096～3103	730.14
45	高松	3119～3121・3124～3134	728.90
46	田代・杉平・高松	3110～3118・3122・3123・3135～3140	984.06
47	荒原	3104～3105、3108～3109 3106～3107	592.78
48	保永	3141～3161	918.77
49	白鳥	3162～3175	668.02
作手地区計			10,291.07
合 計			40,566.79
以下は上記区域を横断する区間として、重複して設定する。			
A	布里県有林	2073・2148・3109の一部	95.98
B	林道舟着3号支線	1010～1014、1038・1039	426.35
C	林道舟着山線	1003～1006、1022～1025	492.04
D	林道本久線	1001・1002・2134～2136	279.29
E	林道鳳地線	2147、2149～2153、2292・2293	356.74
F	林道鉛山線・はだなし線	2259・2260、2268、2274～2277、2280、2333	497.88
G	林道ハンノ木線	2252、2256、2262～2265、2173	310.48
H	林道六田沢栃木線	2253～2255、2257～2259、2278、2334	393.00
I	林道上島田線・ノッカド線	2042、3072・3073	247.05
J	林道赤羽根鴨ヶ谷線・平沢線	3095、3126～3128、3130～3132、3174・3175	472.05
K	林道立岩線	3137～3139、3143～3146	285.37
L	林道神田道瓦線	3102～3104、3109～3113、3119、3122	668.24

# 新城市森林整備計画概要図（ゾーニング図）



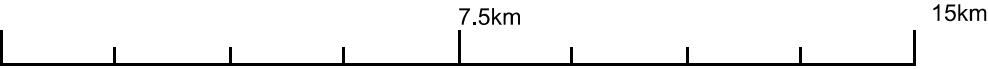
1 / 120,000

# 新城市木材生産機能維持増進森林

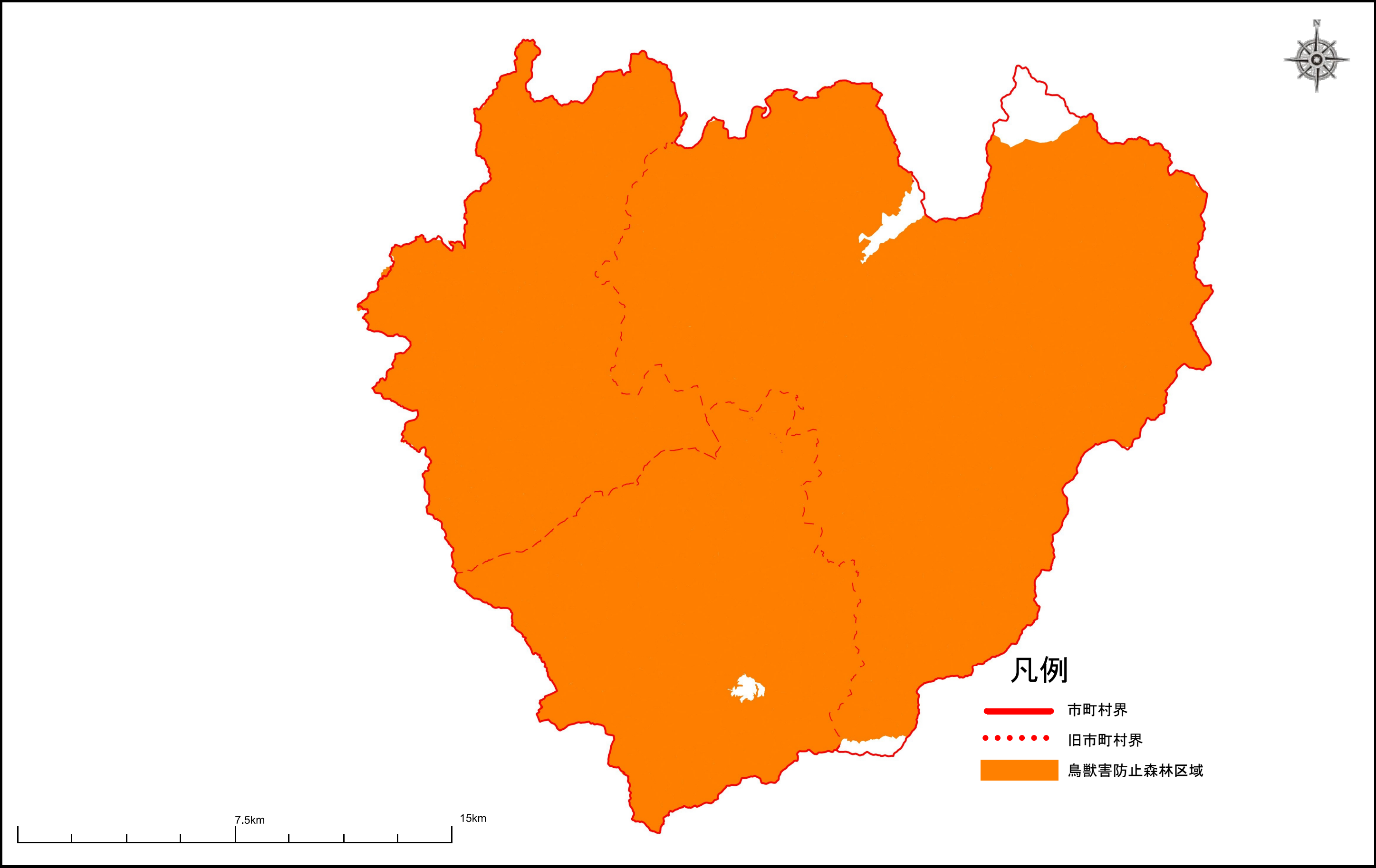


## 凡例

- 市町村界
- 旧市町村界
- 木材の生産機能の維持増進を図るための  
森林施業を推進すべき森林



# 鳥獣害防止森林区域



1 / 120,000



# 新城市森林整備計画「区域図」

