

様式第1-1号

令和 年度 森林造成等事業補助金交付申請書

令和 年 月 日

愛知県知事 殿

申請者 住所 新城市〇〇字△△1-1

(受任者) 氏名 〇〇林業(株) 代表取締役 〇〇 ××

下記のとおり事業を実施したので、森林造成等事業補助金交付要綱に基づいて、補助金を交付されるよう関係書類を添えて申請します。

記

事業名 事業

「添付書類」

別紙のとおり

交付申請書の添付資料(1)～(5)については、愛知県に造林補助金申請のために提出した書類の写しを添付し、補助金の申請者が原本と相違ないことを下記例のように余白等に証明し、会社印等を押印してください。↓

写しは、文字等がはっきりと読み取れるよう鮮明なものを使用してください。

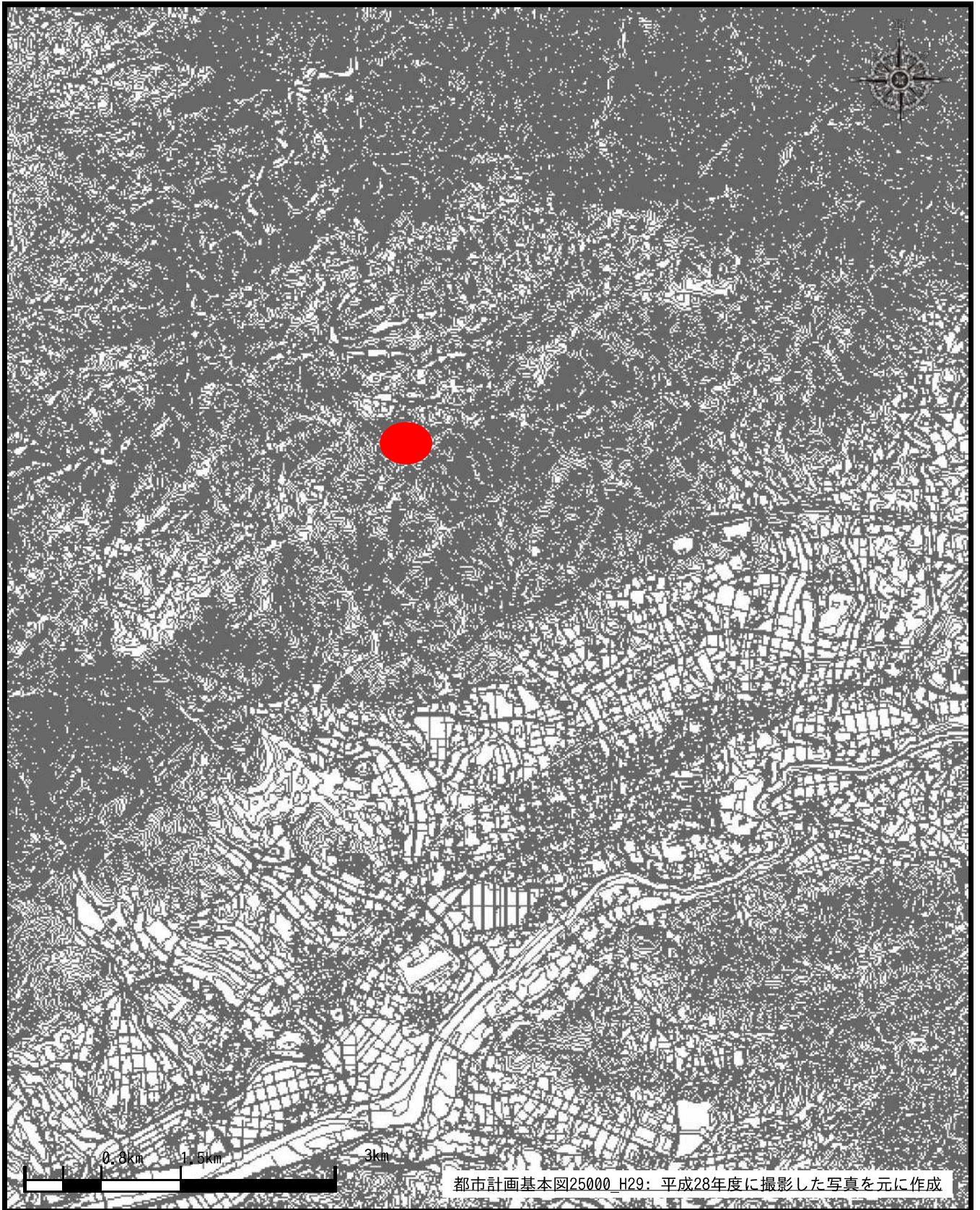
この写は、愛知県へ提出した原本と相違ないことを証明する。

〇〇林業(株) 代表取締役 〇〇 ××

印



# 位置図



1 / 50,000

この写は、愛知県へ提出した原本と相違ないことを証明する。

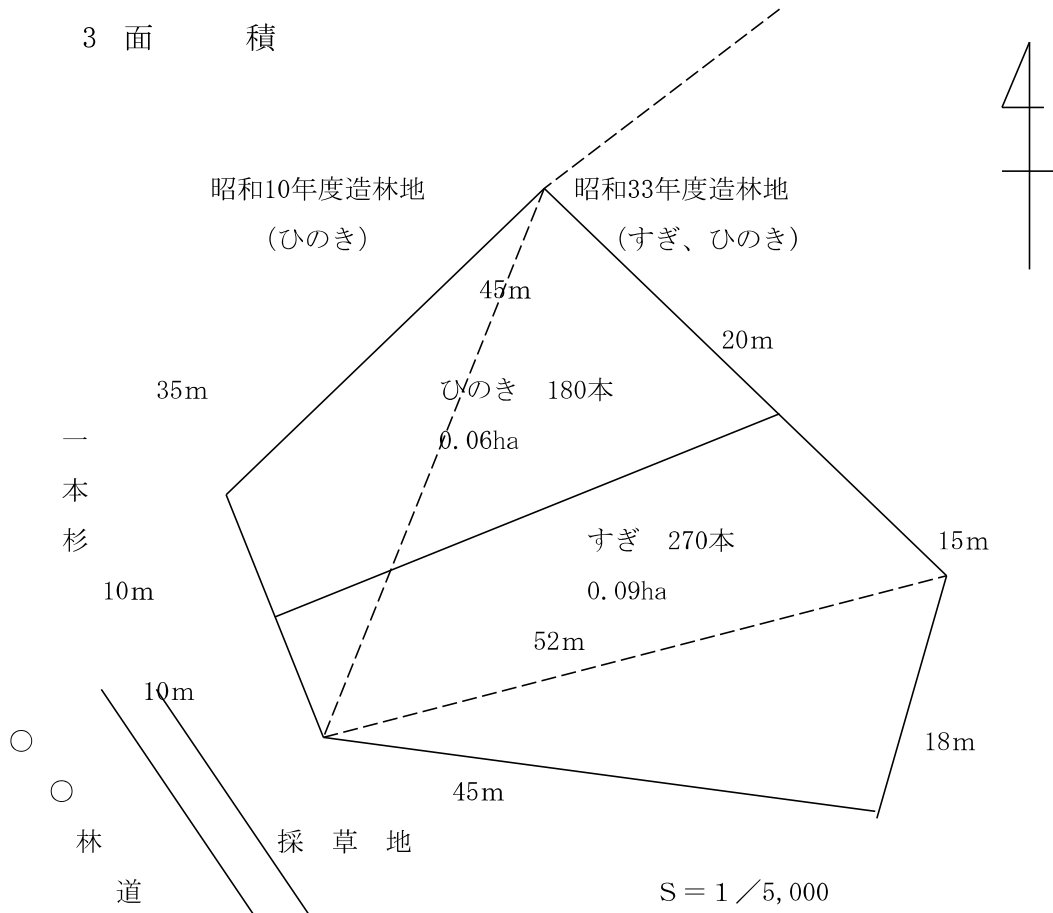
〇〇林業（株） 代表取締役 〇〇 ××印

様式第3-1号

(造林)

番号

- 1 事業主体
- 2 施行地地番
- 3 面積



(注) 1 測量野帳の添付は任意

2 施業図記載要領

- (1) 一団地に林種、樹種の異なるものがある場合、または既造林地、除地等のある場合は区別して図示すること。
- (2) 一申請書で2か所以上ある場合は1施行地1葉とすること。  
(ただし、森林環境保全直接支援事業の間伐、更新伐については、交付申請単位内の施行地のまとまりで1葉とすることができる。)
- (3) 施行地および施行地に至るまでの主な目標物を記入すること。
- (4) 除地(1か所0.01ha以上)があるときは図示する。
- (5) 要点間の距離測量を行った場合には、上図のように図示することができる。
- (6) 間伐、更新伐に係る交付申請書の場合は、既設の森林作業道の線形及び延長を記載する。

この写は、愛知県へ提出した原本と相違ないことを証明する。

〇〇林業(株) 代表取締役

〇〇 ××印

