

# 長篠・設楽原歴史検定 (初級編)

検定日 令和7年8月24日(日)

## 検定上の注意

1. 検定開始の合図があるまで、問題用紙を開かないで下さい。
2. 解答用紙に受験番号・氏名・住所をご記入下さい。
3. 解答用紙には答えだけを書いて下さい。
4. 携帯電話は電源を切り、検定中は使用しないで下さい。
5. 問題用紙に乱丁・落丁がありました係員にお申し出下さい。
6. 検定開始後、30分を経過したら退室しても問題ありません。その場合、解答用紙は机の上に置いたままご退室ください。ただし、退室後は再入室できません。
7. 記入いただきました個人情報とは本検定以外のことで利用することはありません。

長篠・設楽原歴史検定実行委員会

Q1 織田信長・豊臣秀吉・徳川家康の三人は後に天下人として「三英傑」と呼ばれた。この三英傑が揃って一緒に戦ったのは2回ある。一つは長篠・設楽原の戦い、あと一つの戦いはどれか、選びなさい。

- ①桶狭間の戦い
- ②三方原の戦い
- ③姉川の戦い
- ④関ヶ原の戦い

Q2 馬防柵の長さ(距離)はどのくらいであったか、選びなさい。

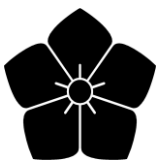
- ①500m
- ②1km
- ③2km
- ④5km

Q3 設楽原の決戦に武田軍が準備した火縄銃はどのくらいと言われているか選びなさい。

- ①100 丁
- ②500 丁
- ③1,000 丁
- ④3,000 丁

Q4 武田氏の家紋はどれか、選びなさい。

①



②



③



④



Q5 長篠・設楽原の戦いで戦った織田徳川連合軍は何人だったか、選びなさい。

- ①18,000 人
- ②33,000 人
- ③38,000 人
- ④43,000 人

Q6 連吾川周辺には当時広がっていたのは何か、選びなさい。

- ①山林
- ②水田
- ③草刈場
- ④牧草地

Q7 信長はある場所から茶臼山に本陣を移しました。ある場所とはどこか、選びなさい。

- ①極楽寺
- ②恵比寿城
- ③古宮城
- ④松尾山

Q8 長篠城を守る施設の中で該当しない物はどれか、選びなさい。

- ①土塁
- ②堀
- ③石垣
- ④川

Q9 家康が長篠城へ派遣した武将は誰か、選びなさい。

- ①松平景忠
- ②松平伊忠
- ③松平忠正
- ④松平康忠

Q10 織田信長の家臣でこの戦いに参加しなかった武将は誰か、選びなさい。

- ①井伊直政
- ②明智光秀
- ③前田利家
- ④山内一豊

Q11 徳川家康は、長篠・設楽原の戦い当時、西三河・東三河・遠江を治めるため、それぞれ城を拠点としていました。東三河は吉田城、西三河は岡崎城、では遠江は何城か、選びなさい。

- ①浜松城
- ②掛川城
- ③高天神城
- ④二俣城

Q12 永正5(1508)年に長篠城を築城した菅沼元成は何軍の武将だったか、選びなさい。

- ①徳川軍
- ②織田軍
- ③武田軍
- ④今川軍

Q13 次の文章中の空欄の組み合わせを選びなさい。

現在、長篠城跡や設楽原がある地域の名前を「新城」と言いますが、この地域は昔  国と呼ばれていました。 国は岡崎周辺で力を持ち始めていた松平家が少しずつ勢力を伸ばし始めていましたが、 国の周辺には  国の今川家や  国の武田家、 国の織田家など戦国大名たちの勢力争いの狭間に立たされ、いつも狙われている地域でもありました。

- ① A:甲斐 B:三河 C:遠江 D:尾張
- ② A:三河 B:尾張 C:甲斐 D:遠江
- ③ A:尾張 B:遠江 C:三河 D:甲斐
- ④ A:三河 B:遠江 C:甲斐 D:尾張

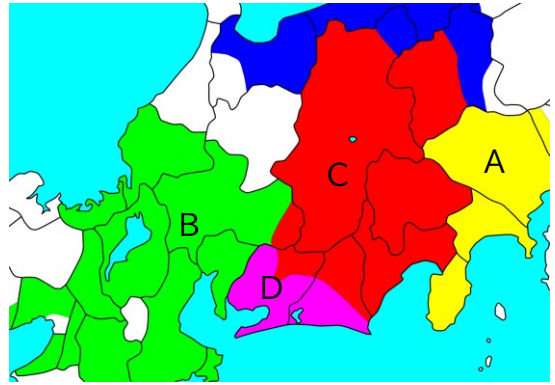
Q14～Q15 次の文章中の空欄の組み合わせを選びなさい。

家康がまだ戦国大名として十分な力を持っていなかった頃、奥三河で武田家に属していた国衆を徳川方に引き入れるため、家康はこの国衆の長男  と自分の長女  を結婚させる約束を交わしました。その結果、武田家の家臣から徳川家の家臣となることを決め、長篠城を任せられたとき、決死の覚悟で守り抜きました。 と  は親が決めた結婚でしたが、5人の子どものに恵まれ、幸せな家庭を築いたと伝えられています。

- |   |
|---|
| ①奥平定能 ②奥平定勝 ③菅沼定盈 ④奥平信昌 ⑤亀姫 ⑥鶴姫 ⑦徳姫 ⑧線姫 |
|---|

Q16 この戦い当時、武田勝頼が支配していた領地は図の色分けされたエリアのうちどこになるか、選びなさい。

- ① A
- ② B
- ③ C
- ④ D



Q17 設楽原で織田・徳川連合軍と武田軍の両軍を隔てる川はなにか、選びなさい。

- ①寒狭川
- ②宇連川
- ③碁石川
- ④連吾川

Q18 長篠城の攻防戦のとき、武田軍はどこに本陣を置いていたか、選びなさい。

- ①大通寺
- ②永平寺
- ③本能寺
- ④医王寺

Q19 この戦いの時、長篠城の攻防から設楽原へと布陣することが決定した時、武田軍の馬場信春は同志の武将である内藤昌秀、山県昌景、土屋昌次らを自分の陣所である  に集め、そこで仲間と水盃を交わしたと伝えられています。

空欄の場所は次のうちどれか、選びなさい。

- ①医王寺
- ②新昌寺
- ③大通寺
- ④勝楽寺

Q20 長篠城には「殿井」と呼ばれる場所がある。この「殿井」とは何か、選びなさい。

- ①井戸
- ②厠(トイレ)
- ③兵糧庫
- ④長篠城主の寝室

Q21～22 それぞれ空欄を埋めなさい

鳥居強右衛門たちは長篠城を無事に脱出できたことを長篠城に残る籠城兵たちに伝えるために、でしました。それはどこか、選びなさい。

- |   |
|---|
| ①鳶ヶ巣山 ②本宮山 ③鳳来寺山 ④雁峰山<br>⑤法螺貝を吹き ⑥太鼓を叩き ⑦狼煙をあげ ⑧鐘をならし |
|---|

Q23 長篠城の使者として城を抜け出したのは鳥居強右衛門ともう一人。それは誰か選びなさい。

- ①鈴木金七郎
- ②落合左平次
- ③豊田藤助
- ④武田信実

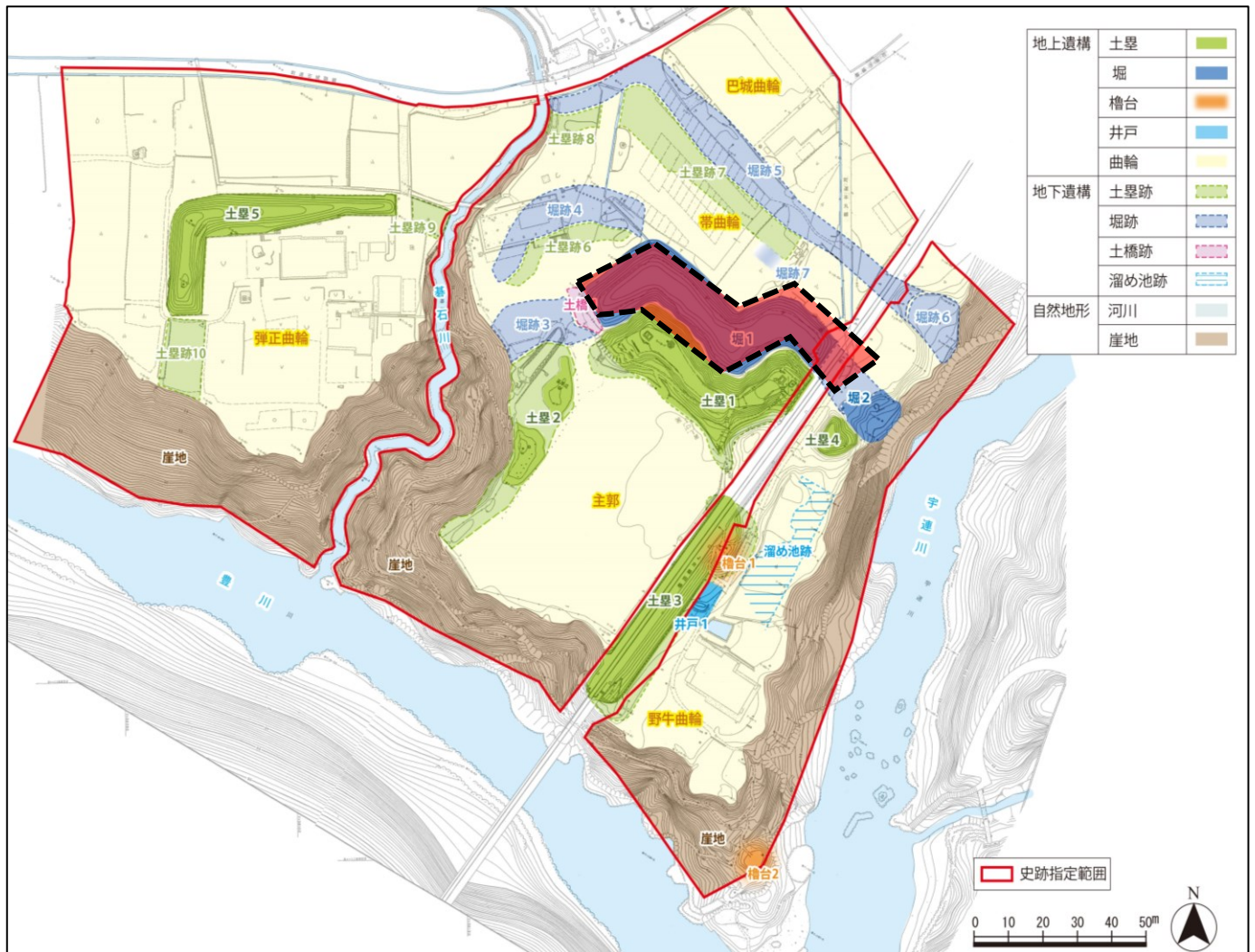
Q24 長篠・設楽原の戦い当時の三英傑のうち、年齢順に正しいものはどれか。  
左から年長者順に並べられた正しいものを選びなさい。(・は同じ年齢)

- ①織田信長→豊臣秀吉→徳川家康
- ②織田信長・豊臣秀吉→徳川家康
- ③豊臣秀吉→織田信長→徳川家康
- ④豊臣秀吉→織田信長・徳川家康

Q25 連合軍が、武田の騎馬軍団に対抗するため、設楽原に築いたものは何か、選びなさい。

- ①落とし穴
- ②石垣
- ③柵
- ④堀

Q26 下の図の点線で囲まれた場所は土塁といい、現在もその姿が残されています。この土塁は大きく折れ曲がった形をしていることから、土塁を上ってくる敵に対して、正面攻撃をするだけでなく、横側の側面からも弓矢や鉄炮などで攻撃することができるよう工夫されて設計されたものです。この仕組みを何というか、選びなさい。



- ①縦矢掛け
- ②横矢掛け
- ③斜め掛け
- ④ねじれ掛け

Q27 設楽原で見つかった鉄砲玉は何でできているものが一番多いか、選びなさい。

- ①鉄
- ②銅
- ③鉛
- ④石

Q28 長篠城からの使者である鳥居強右衛門はどこに向かったのか、次から選びなさい。

- ①浜松城
- ②岡崎城
- ③清洲城
- ④吉田城

Q29 この戦い当時、徳川家康の年齢は何歳だったか、選びなさい。

- ①20歳
- ②26歳
- ③34歳
- ④42歳

Q30 「ヤーレモッセナンマイダー」と唱える長篠・設楽原の戦いの戦没者を供養するための伝統行事が毎年8月15日のお盆の夜に設楽原歴史資料館の近くの信玄塚で行われます。この伝統行事は何か、選びなさい。

- ①放下おどり
- ②火おんどり
- ③はねこみ踊り
- ④乗本万灯

Q31～Q33 空欄を埋めなさい。

この戦いが行われた設楽原の  は小さな川ですが、その両側はとてもぬかるみが強く、足を踏み入れると、深いところでは腰の辺りまで沈み込んでしまったそうです。

戦国最強と謳われた武田軍となれば、踏み越えてくるかもしれないと考え、  を築くことにしました。  の麓から築いたとされ、火縄銃を撃つときにも台として使うこともできたとされ、連合軍の勝利に大きく貢献しました。

- |  |
|--|
| ①野田川 ②大宮川 ③四反田川 ④連吾川 ⑤砦 ⑥石垣 ⑦馬防柵 ⑧櫓 ⑨雁峰山<br>⑩本宮山 ⑪鳳来寺山 |
|--|



Q34 作手の亀山城に拠点を置いた奥平氏、長篠城に拠点を置いた菅沼氏、田峯城に拠点を置いた菅沼氏の3つの一族のことをなんというか、選びなさい。

- ①山家三方衆
- ②井伊谷三人衆
- ③雑賀衆
- ④穴太衆

Q35 次の文章のうち、正しいものを選びなさい。

- ①長篠・設楽原の戦い当時、徳川家康は長篠城主であった。しかし、この戦いで徳川軍は敗北したため長篠城は廃城となった
- ②長篠・設楽原の戦いで勝利したのは武田軍であるが、武田信玄が亡くなると、武田家の勢力は次第に衰退していった。
- ③長篠城は永正5年(1508)に建設され、長篠・設楽原の戦いが起こったのは天正3年(1575)である。しかし、この戦いの1年後に廃城となった。
- ④長篠・設楽原の戦いで勝利したのは、織田・徳川連合軍である。この戦いの後に、織田信長の長女は長篠城主に嫁いだ。

Q36 馬防柵再現地から連吾川までの距離はどのくらい離れているか、次から選びなさい。

- ①30m
- ②50m
- ③100m
- ④150m

Q37 徳川氏の重臣、酒井忠次の居城はどこか、選びなさい。

- ①吉田城
- ②長篠城
- ③新城城
- ④上ノ郷城

Q38 織田・徳川連合軍が設楽原に布陣したのはいつか、選びなさい。

- ①5月1日
- ②5月14日
- ③5月18日
- ④5月21日

Q39～Q41 武田勝頼は長篠城の攻防戦の時、「A」に本陣を置いていました。その後に「B」、設楽原決戦時には「C」に移しています。A～Cに入る正しい場所を選びなさい。

- ①大通寺 ②医王寺 ③新昌寺 ④清井田 ⑤大海 ⑥有海 ⑦名高田 ⑧出沢 ⑨オノ神  
⑩矢部

Q42 鳥居強右衛門のお墓は新城市内に2ヶ所あります。1つは旧作手村の甘泉寺ですが、もうひとつはどこにあるか、選びなさい。

- ①長篠の医王寺
- ②長篠の大通寺
- ③川路の勝楽寺
- ④有海の新昌寺

Q43 仲間のために奔走した鳥居強右衛門は、最期には磔刑に処されてしまいますが、その姿に感銘を受けたとある武将がおり、その武将は鳥居強右衛門の磔刑の様子を自分の旗印として描かせています。それは誰か、選びなさい。

- ①本多平八郎
- ②木下藤吉郎
- ③蒲生忠三郎
- ④落合左平次

Q44 長篠・設楽原の戦い当時の徳川四天王のうち、年齢順に正しいものはどれか、選びなさい。左から年長者順に並べられた正しいものを選びなさい。※(同年代の場合は・で示す)

- ①本多忠勝→酒井忠次→榊原康政・井伊直政
- ②本多忠勝・榊原康政→酒井忠次→井伊直政
- ③酒井忠次→本多忠勝・榊原康政→井伊直政
- ④酒井忠次→本多忠勝→井伊直政→榊原康政

Q45 長篠城の周りにはある2つの川は豊川(寒狭川)ともう一つは何か、選びなさい。

- ①巴川
- ②宇連川
- ③天竜川
- ④連吾川

Q46 鳶ヶ巣山砦を守っていた武田方の武将は誰か、選びなさい。

- ①武田信豊
- ②武田信繁
- ③武田信勝
- ④武田信実

Q47 参戦した信長・家康の子どもが配置された陣地の組み合わせのうち正しいものはどれか、選びなさい。

- ①織田信忠[茶臼山]・織田信雄[ハタボコ]・松平信康[天神山]
- ②織田信忠[天神山]・織田信雄[御堂山]・松平信康[松尾山]
- ③織田信忠[松尾山]・織田信雄[ハタボコ]・松平信康[弾正山]
- ④織田信忠[御堂山]・織田信雄[天神山]・松平信康[弾正山]

Q48 元亀4年、武田信玄が開場させた現新城市の城はなにか、選びなさい。

- ①新城城
- ②野田城
- ③古宮城
- ④亀山城

Q49 この家紋は、徳川家康の家臣で鳶ヶ巣山を奇襲した武将のものであるが、それは誰か、選びなさい。

- ①本多忠勝
- ②酒井忠次
- ③榊原康政
- ④石川数正



Q50 「片葉の葦」の伝説の登場人物は誰か、選びなさい。

- ①仙人
- ②童
- ③カッパ
- ④天狗