

# 市 税 概 要

平 成 2 6 年 度



新 城 市





## 市 章 の 説 明

長篠・設楽原の戦いという歴史的背景をもとに、戦国時代を象徴する「兜」をモチーフにしています。背景は、緑豊かな自然環境をあらわし、兜の前立部分の色彩、形状は、新城市の明るい未来をあらわすとともに、飛躍あふれた市民の営みを象徴しています。

## 新 城（ しんしろ ） の 名 の 由 来

新城(しんしろ)は、天正3年(1575年)織田・徳川連合軍と武田軍の将兵5万3千人が戦った「長篠・設楽原の戦い」において、戦功のあった長篠城主奥平貞昌(信昌)が、その翌年徳川家康の長女亀姫をめとり、現在の新城小学校の地に新しく築いた城の名称「新城城(しんしろじょう)」に由来しています。

「新城城(しんしろじょう)」と名付けられたのは、新城城築城の44年前の天文元年(1532年)に菅沼定継という殿様が現在の新城市石田地内(幽玄川河口の崖上)に築いた城が「新城(しんじょう)」と呼ばれており、城の名を区別するため、これが「しんしろ」の名の由来といわれています。

# 目 次

	P
<b>1 市 勢</b>	
(1) 市の概況	1
(2) 人口及び世帯数の推移	2
<b>2 機 構</b>	
(1) 組織図	3
(2) 税務機構及び事務分掌	4
<b>3 財 政</b>	
(1) 平成26年度一般会計歳入歳出当初予算額	5
(2) 平成25年度一般会計歳入歳出決算額	7
(3) 平成25年度市税決算額	9
<b>4 個人の市県民税</b>	
(1) 市県民税調定額及び負担額	11
(2) 徴税区分別個人の市県民税調定額及び負担額	11
(3) 所得者区分別納税義務者数	13
(4) 課税標準額段階別 平成26年度所得割額等	15
<b>5 法人市民税</b>	
(1) 調定額	16
(2) 均等割区分別法人数	16
<b>6 固定資産税</b>	
(1) 調定額	17
(2) 交付金	17
(3) 納税義務者数	17
(4) 土地総括表	19
(5) 家屋総括表	21
(6) 新增築家屋調	
ア 木造	23
イ 非木造	24
(7) 新たに軽減の対象となった住宅の推移	25
(8) 新增築家屋の推移	25
(9) 償却資産総括表	27
(10) 市町村長が価格等を決定したもののうち法第349条の3 又は法附則第15条の規定の適用を受けるもの	27
(11) 段階別納税義務者数等	28
<b>7 都市計画税</b>	
(1) 調定額	29
(2) 納税義務者数	29
(3) 都市計画区域及び課税区域	29

<b>8 軽自動車税</b>	
（1）車種別課税台数	30
<b>9 市たばこ税</b>	31
<b>10 入湯税</b>	31
<b>11 口座振替加入状況</b>	32
<b>12 国民健康保険税</b>	
（1）平成26年度国民健康保険事業特別会計歳入歳出当初予算額	33
（2）平成25年度国民健康保険事業特別会計歳入歳出決算額	34
（3）平成26年度国民健康保険税賦課状況	35

## 1 市の概要

### (1) 市の概況

新城市は、新城市、鳳来町、作手村の新設合併によって平成17年10月1日に誕生しました。

桜・紅葉が美しく「三河の嵐山」とも呼ばれる桜淵公園や、霊鳥仏法僧（コノハズク）の棲む山として全国的に知られ、国の名勝に指定されている鳳来寺山など、市域に広がる国定公園・県立公園の指定区域には、特徴ある地形や豊かな植生、美しい景観が点在して訪れる人を魅了しています。

このほか夏でも涼しくレジャースポットとして人気のある作手高原、1300年の歴史を誇る湯谷温泉、里芋・お茶・梅・高原野菜など風土を活かして産出される特産品、新城歌舞伎・田楽をはじめとする地域の伝承芸能など魅力いっぱいの地域です。

四季折々のイベントとしては、春のさくらまつり、作手古城まつりや、夏の桜淵公園での納涼花火大会、秋の鳳来寺山のもみじまつりなどのほか、長篠・設楽原の戦いで知られるこの地では、5月の長篠合戦のぼりまつりや7月の設楽原決戦場まつりにおいて、火縄銃の実演があり来場者を魅了しています。

### (2) 地勢・位置

愛知県の東端、東三河のほぼ中央に位置し、東は静岡県に接しています。地形や自然環境の豊かさから、国定公園や県立自然公園に指定されている区域が広がっています。市域の84パーセントが、三河山間部を形成する豊かな緑に覆われ、東三河一帯の水源の役割を果たしています。



#### \* 地勢

面積／499.0km<sup>2</sup>  
東西／29.5km  
南北／27.3km

#### \* 市庁舎の位置

東経 137度30分  
北緯 34度53分  
標高 53.5メートル

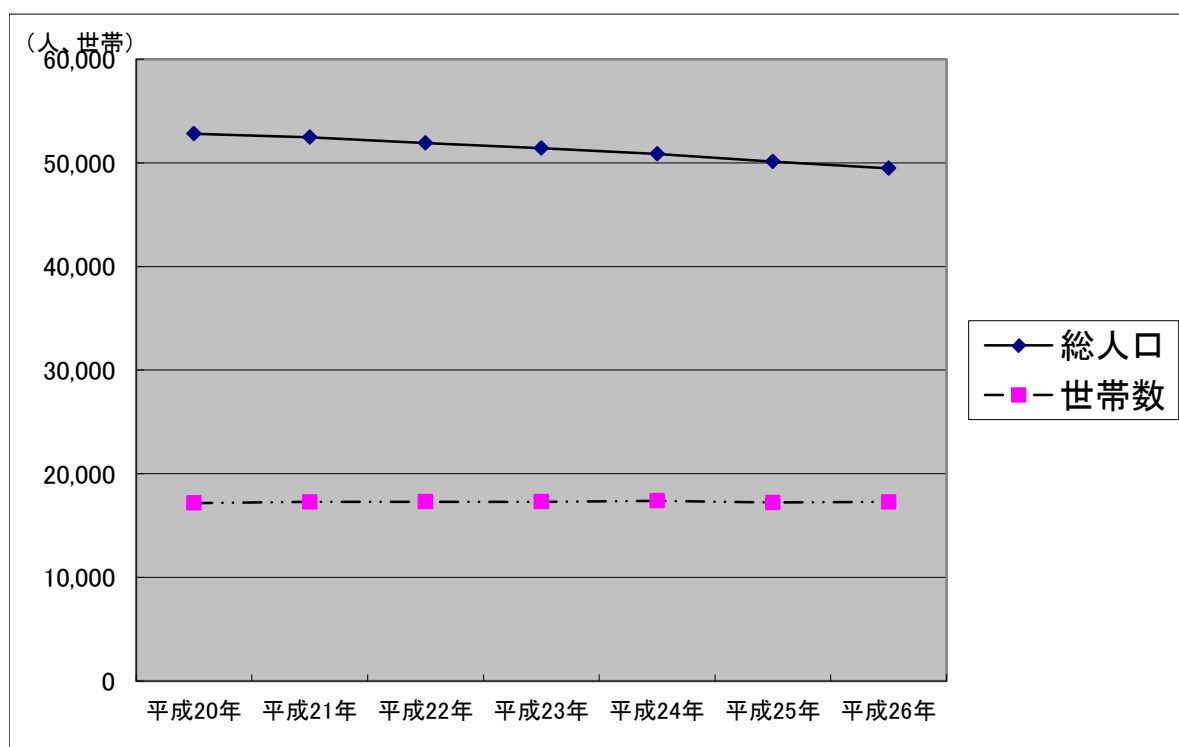
(2)人口及び世帯数の推移

4月1日現在

区分 年次	人口 (人)			世帯数 (世帯)	一世帯当たりの 人口(人)	1Km <sup>2</sup> 当たりの 人口密度(人)
	総数	男	女			
平成20年	52,813	25,955	26,858	17,177	3.07	105.84
平成21年	52,475	25,827	26,648	17,290	3.03	105.16
平成22年	51,919	25,586	26,333	17,297	3.00	104.05
平成23年	51,415	25,325	26,090	17,304	2.97	103.04
平成24年	50,867	25,049	25,818	17,395	2.92	101.94
平成25年	50,124	24,697	25,427	17,228	2.91	100.45
平成26年	49,475	24,368	25,107	17,279	2.86	99.15

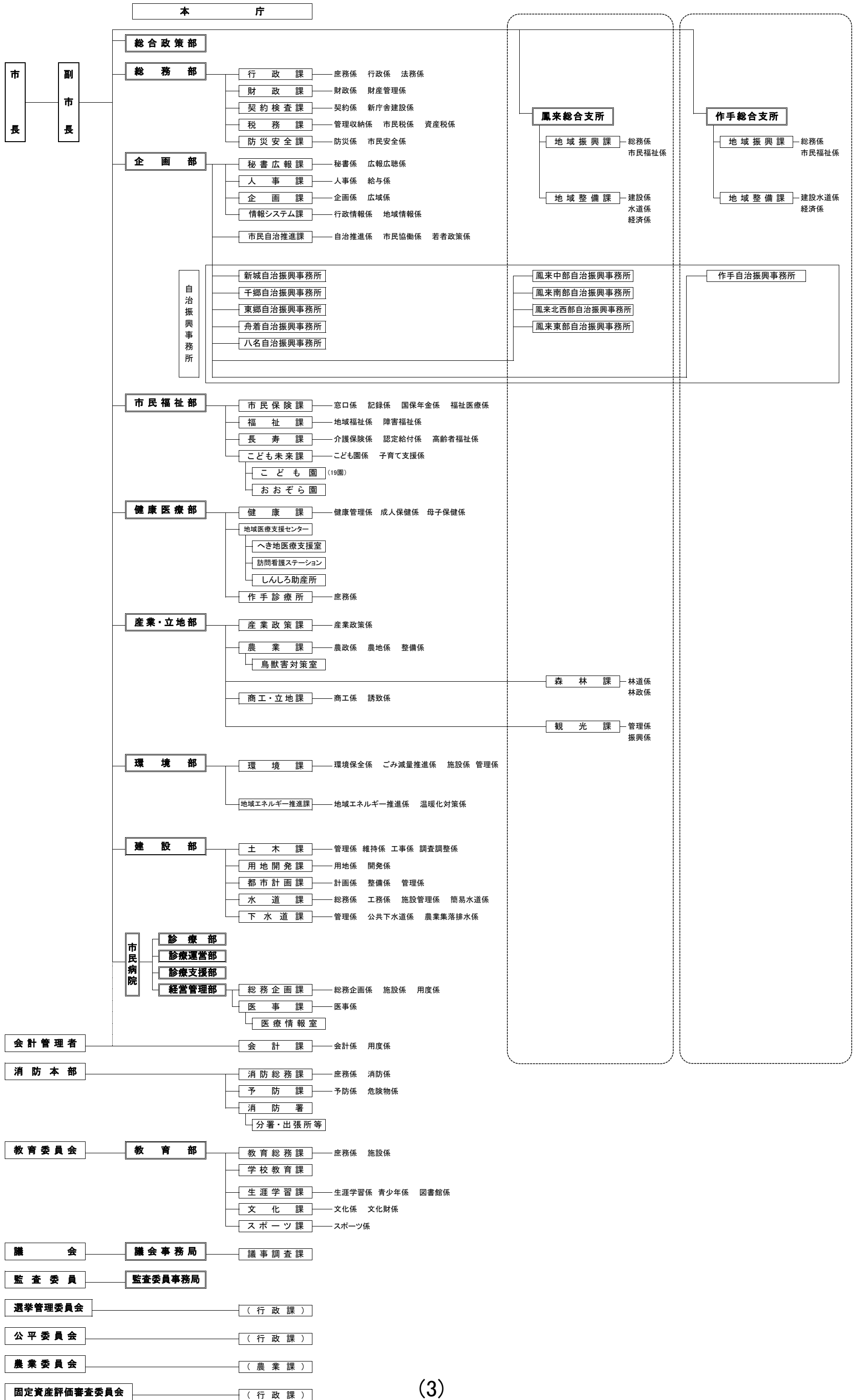
※人口、世帯数は住民基本台帳及び外国人登録に基づくものです。

総人口・世帯数の推移



2 機構  
(1) 組織図

■ 新都市の組織機構（平成26年度）





## (2) 税務機構及び事務分掌

## 総務部税務課

平成26年4月1日現在

係名	職名及び人員					事務分掌
	課長	副課長	係長	主任	主事	
管理収納係	1	1	1	2	2	税制の企画調査に関すること。 税務統計に関すること。 納税団体及び納税思想の高揚に関すること。 市たばこ税、鉱産税及び入湯税に関すること。 市税の徴収、督促及び滞納処分に関すること。 市税の欠損処分に関すること。 市税等の徴収嘱託及び受託に関すること。 市民税の賦課等に関すること。 軽自動車税の賦課等に関すること。 固定資産税及び都市計画税の賦課等に関すること。 特別土地保有税の賦課等に関すること。 土地、家屋、償却資産台帳、土地整理図等に関すること。 市税の減免及び過誤納金に関すること。 市税の異議申立てに関すること。 諸証明等の交付及び閲覧に関すること。
市民税係			1	1	4	
資産税係			1 (参事)	1	5	
計	2	1	3	5	11	22名

## 鳳来総合支所地域振興課

平成26年4月1日現在

係名	職名及び人員					事務分掌
	課長	副課長	係長	主任	主事	
市民福祉係	1	1	1	2	0	市税等に関すること。 ※総合支所の職員は、総務部税務課に属さない事務を兼務
計	1	1	1	2	0	5名

## 作手総合支所地域振興課

平成26年4月1日現在

係名	職名及び人員					事務分掌
	課長	副課長	係長	主任	主事	
市民福祉係	1 1 (参事)	0	1	1	1	市税等に関すること。 ※総合支所の職員は、総務部税務課に属さない事務を兼務
計	2	0	1	1	1	5名

### 3 財政

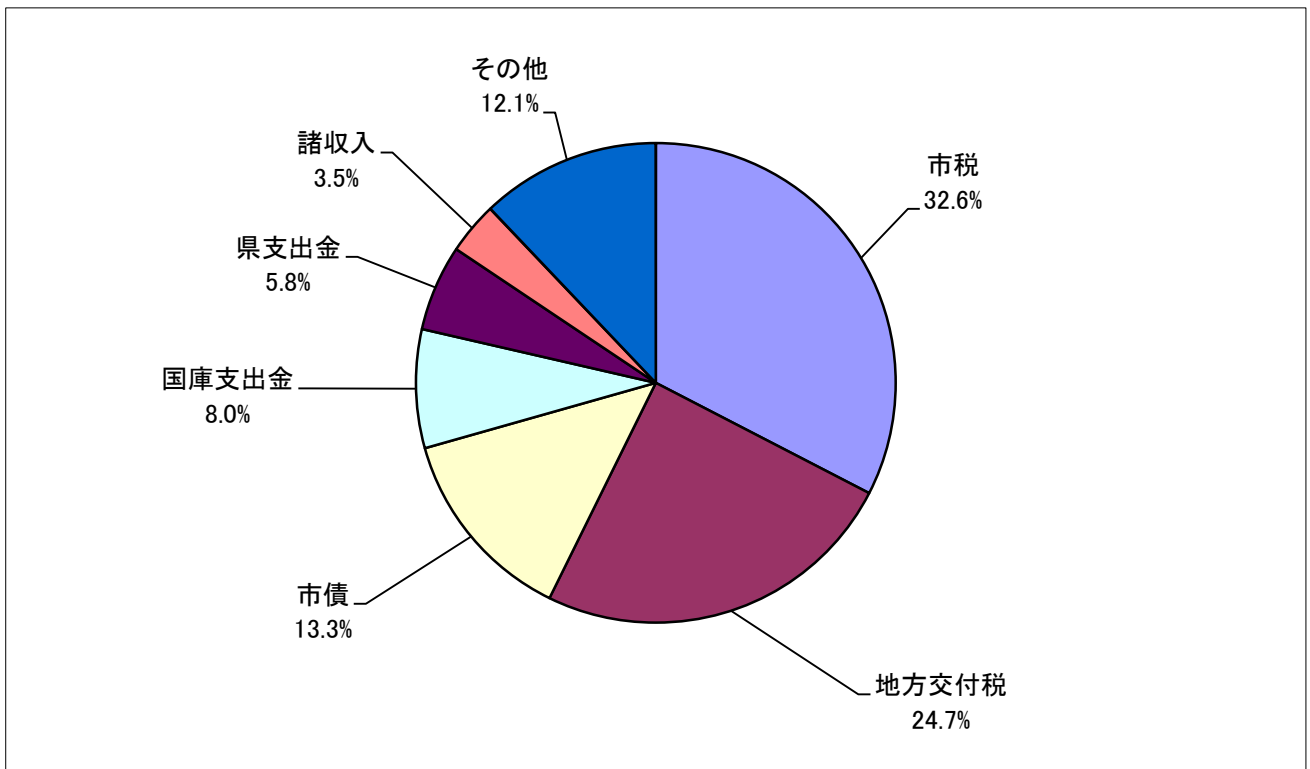
(1) 平成26年度一般会計歳入歳出当初予算額

(単位：千円)

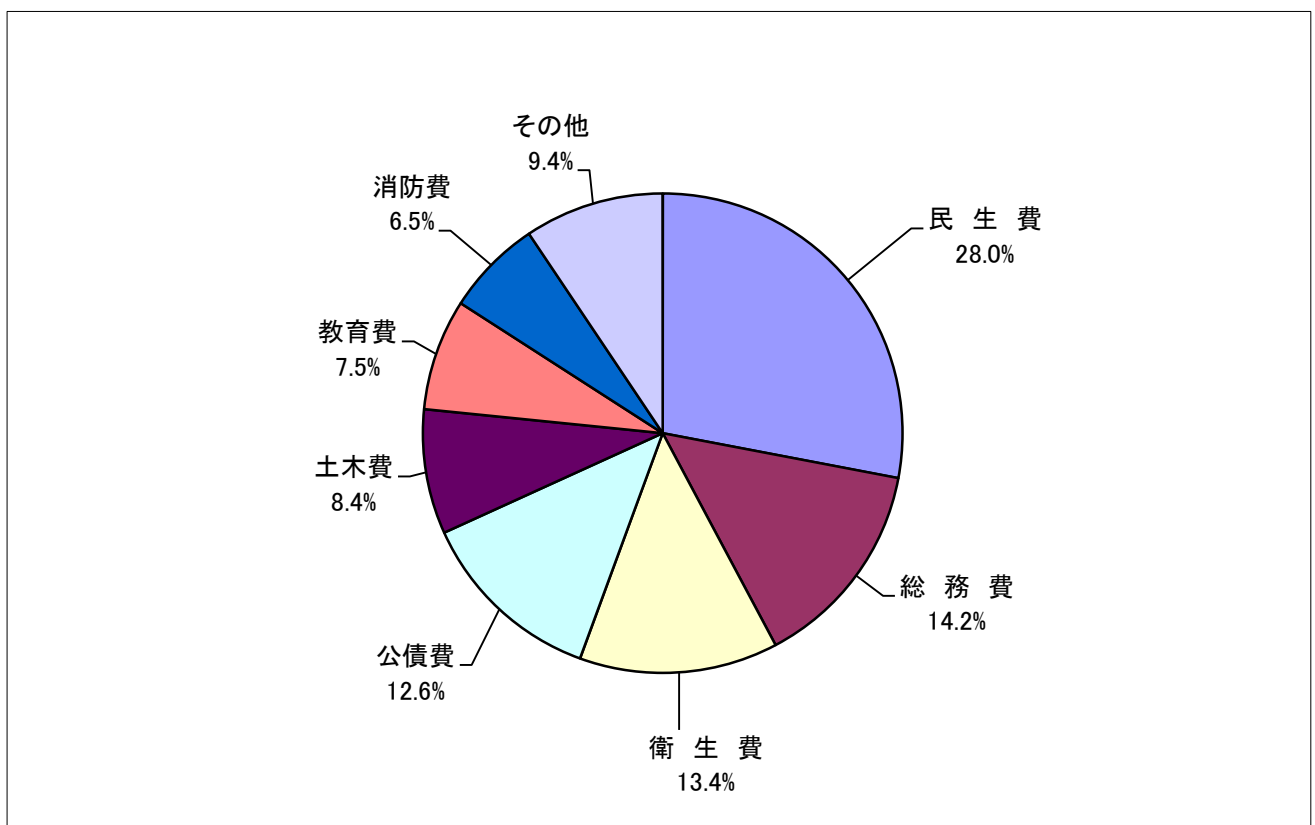
歳 入			歳 出		
区 分	予 算 額	構 成 比	区 分	予 算 額	構 成 比
市 税	7,384,000	32.6%	議 会 費	211,061	0.9%
地 方 譲 与 税	295,001	1.3%	総 務 費	3,208,165	14.2%
利 子 割 交 付 金	19,000	0.1%	民 生 費	6,345,799	28.0%
配 当 割 交 付 金	33,000	0.1%	衛 生 費	3,037,545	13.4%
株 式 等 譲 渡 所 得 割 交 付 金	4,000	0.0%	労 働 費	84,805	0.4%
地 方 消 費 税 交 付 金	570,000	2.5%	農 林 水 産 業 費	1,090,898	4.8%
ゴ ル フ 場 利 用 税 交 付 金	103,000	0.5%	商 工 費	664,802	2.9%
自 動 車 取 得 税 交 付 金	72,000	0.3%	土 木 費	1,899,265	8.4%
地 方 特 例 交 付 金	19,000	0.1%	消 防 費	1,475,085	6.5%
地 方 交 付 税	5,600,000	24.7%	教 育 費	1,707,157	7.5%
交 通 安 全 対 策 特 別 交 付 金	11,000	0.0%	災 害 復 旧 費	41,100	0.2%
分 担 金 及 び 負 担 金	522,223	2.3%	公 債 費	2,866,318	12.6%
使 用 料 及 び 手 数 料	408,406	1.8%	予 備 費	50,000	0.2%
国 庫 支 出 金	1,807,422	8.0%			
県 支 出 金	1,315,196	5.8%			
財 産 収 入	60,609	0.3%			
寄 附 金	2,751	0.0%			
繰 入 金	341,278	1.5%			
繰 越 金	300,000	1.3%			
諸 収 入	786,714	3.5%			
市 債	3,027,400	13.3%			
合 計	22,682,000	100.0%	合 計	22,682,000	100.0%

平成26年度 一般会計歳入歳出当初予算額構成図

歳 入



歳 出

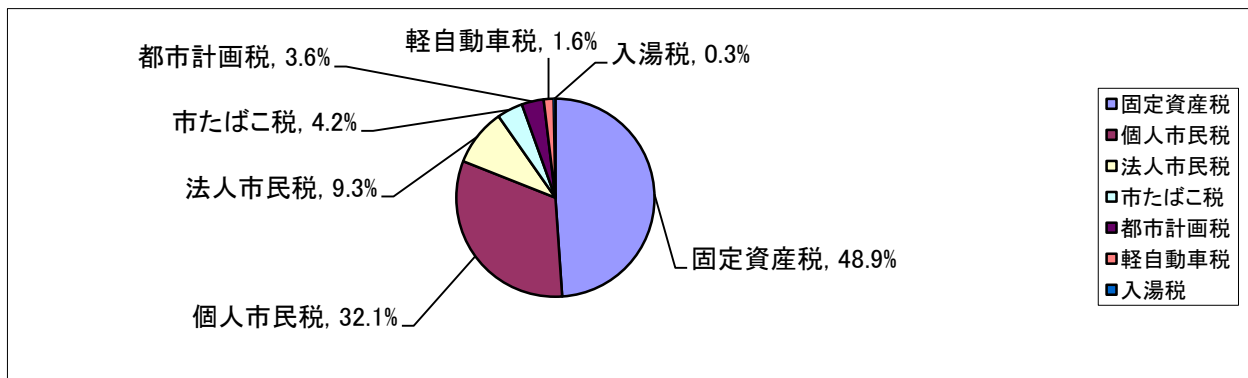


(2) 平成25年度一般会計歳入歳出決算額

(単位: 千円)

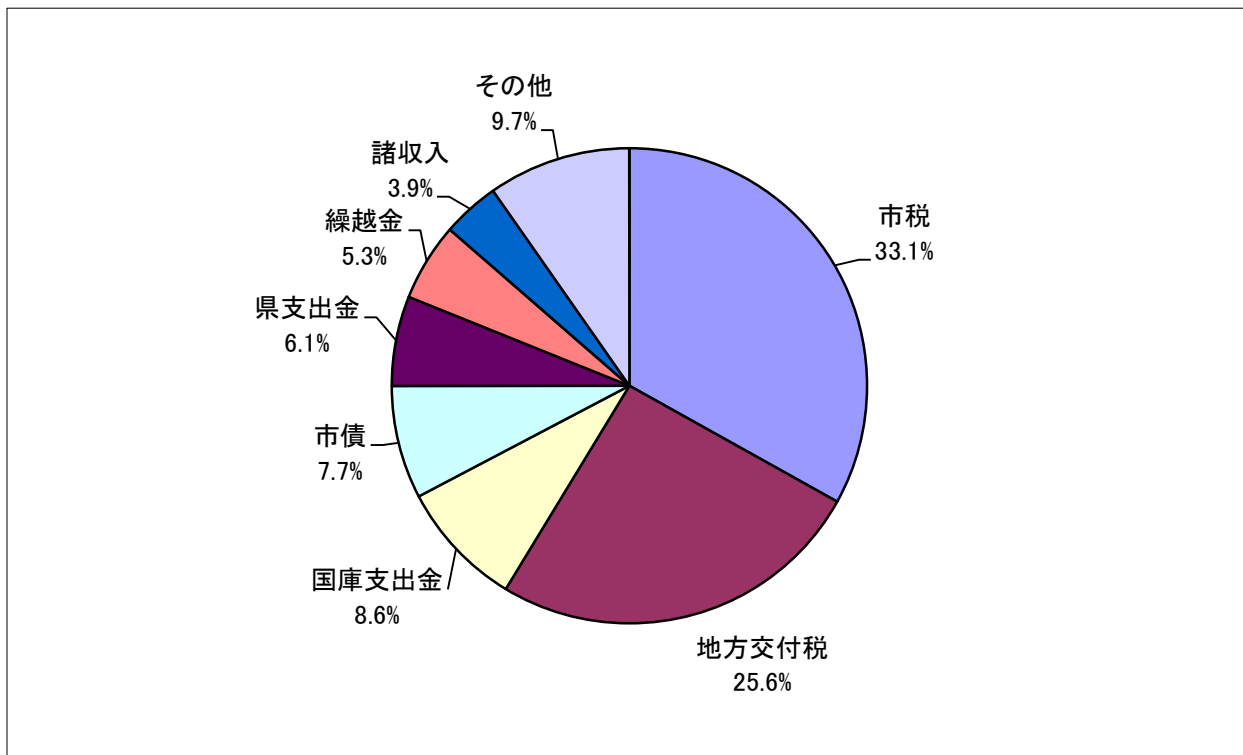
歳 入					歳 出				
区 分	予 算 額	決 算 額	構 成 比	区 分	予 算 額	決 算 額	構 成 比		
市 税	7,162,106	7,490,998	33.1%	議 会 費	203,367	192,230	0.9%		
地 方 譲 与 税	320,001	296,219	1.3%	総 務 費	3,350,822	3,208,959	14.9%		
利 子 割 交 付 金	18,000	17,445	0.1%	民 生 費	5,758,503	5,529,340	25.6%		
配 当 割 交 付 金	15,000	28,746	0.1%	衛 生 費	2,983,836	2,837,093	13.1%		
株 式 譲 渡 所 得 割 交 付 金	5,000	61,860	0.3%	労 働 費	109,914	105,033	0.5%		
地 方 消 費 税 交 付 金	490,000	480,126	2.1%	農 林 水 産 業 費	1,189,006	1,103,095	5.1%		
ゴ ル フ 場 利 用 税 交 付 金	97,000	85,274	0.4%	商 工 費	679,834	665,547	3.1%		
自 動 車 取 得 税 交 付 金	155,000	162,824	0.7%	土 木 費	2,612,937	1,794,905	8.3%		
地 方 特 例 交 付 金	20,000	20,417	0.1%	消 防 費	1,355,869	1,316,681	6.1%		
地 方 交 付 税	5,850,000	5,811,106	25.6%	教 育 費	1,934,130	1,718,106	7.9%		
交 通 安 全 対 策 特 別 交 付 金	11,000	10,037	0.0%	災 害 復 旧 費	276,640	174,145	0.8%		
分 担 金 及 び 負 担 金	454,616	453,214	2.0%	公 債 費	2,960,843	2,953,387	13.7%		
使 用 料 及 び 手 数 料	408,418	387,573	1.7%	予 備 費	25,570	0	0.0%		
国 庫 支 出 金	2,177,993	1,938,646	8.6%						
県 支 出 金	1,455,636	1,377,952	6.1%						
財 産 収 入	54,145	76,369	0.3%						
寄 附 金	15,061	15,131	0.1%						
繰 入 金	128,482	111,253	0.5%						
繰 越 金	1,195,393	1,195,394	5.3%						
諸 収 入	1,035,920	886,617	3.9%						
市 債	2,372,500	1,753,100	7.7%						
合 計	23,441,271	22,660,301	100.0%	合 計	23,441,271	21,598,521	100.0%		

平成25年度 市税決算額構成図

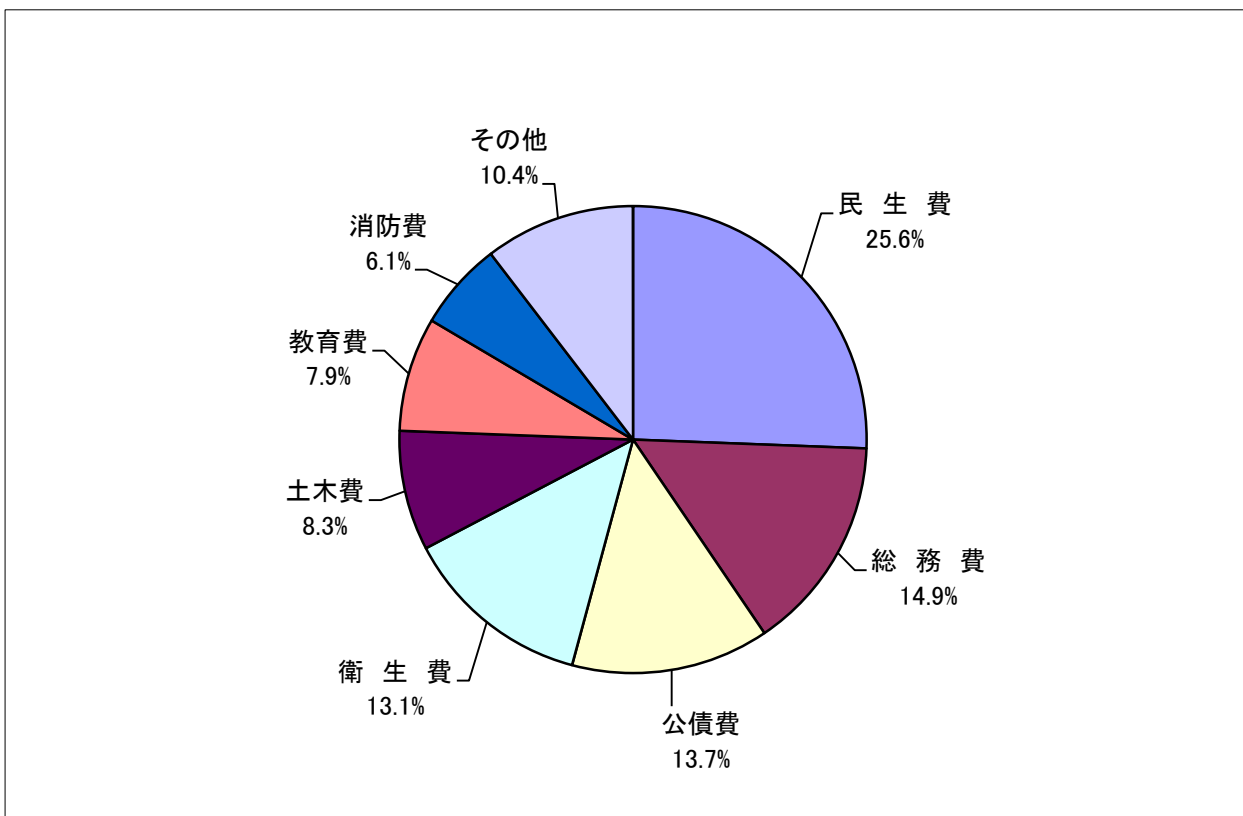


平成25年度 一般会計歳入歳出決算額構成図

歳 入



歳 出



## (3) 平成25年度市税決算額

区 分		予算現額 A	調定額 B	収入済額 C	
市 民 税	現年課税分	2,742,096,000	3,111,948,478	3,070,234,355	
	滞納繰越分	35,525,000	135,465,239	31,533,503	
	計	2,777,621,000	3,247,413,717	3,101,767,858	
	個 人	現年課税分	2,341,715,000	2,416,460,178	2,375,909,055
		滞納繰越分	34,848,000	129,087,739	30,921,003
		計	2,376,563,000	2,545,547,917	2,406,830,058
	法 人	現年課税分	400,381,000	695,488,300	694,325,300
		滞納繰越分	677,000	6,377,500	612,500
		計	401,058,000	701,865,800	694,937,800
固定資産税	現年課税分	3,624,013,000	3,679,187,100	3,643,301,015	
	滞納繰越分	44,737,000	180,656,405	23,258,401	
	計	3,668,750,000	3,859,843,505	3,666,559,416	
	純 固 定 資 産	現年課税分	3,597,013,000	3,652,199,700	3,616,313,615
		滞納繰越分	44,737,000	180,656,405	23,258,401
		計	3,641,750,000	3,832,856,105	3,639,572,016
交 付 金	27,000,000	26,987,400	26,987,400		
軽自動車税	現年課税分	120,929,000	120,901,400	119,427,000	
	滞納繰越分	1,239,000	6,363,885	1,255,200	
	計	122,168,000	127,265,285	120,682,200	
市町村たばこ税		305,609,000	314,178,072	314,178,072	
入湯税	現年課税分	21,591,000	21,854,700	21,423,750	
	滞納繰越分	330,000	1,611,300	419,850	
	計	21,921,000	23,466,000	21,843,600	
都市計画税	現年課税分	262,696,000	266,945,600	264,267,580	
	滞納繰越分	3,341,000	13,312,605	1,699,448	
	計	266,037,000	280,258,205	265,967,028	
合 計	現年課税分	7,076,934,000	7,515,015,350	7,432,831,772	
	滞納繰越分	85,172,000	337,409,434	58,166,402	
	計	7,162,106,000	7,852,424,784	7,490,998,174	

区 分		予算現額 A	調定額 B	収入済額 C
国 民 健 康 保 険 税	現年課税分	1,398,370,000	1,475,470,500	1,396,635,397
	滞納繰越分	48,613,000	249,772,735	41,853,507
合 計		1,446,983,000	1,725,243,235	1,438,488,904

(単位：円)

不納欠損額 D	収入未済額 E(B-C-D)	Cの構成比	収入率 C/A	収納率 C/(B-D)
0	41,714,123	41.0%	112.0%	98.7%
22,276,948	81,654,788	0.4%	88.8%	27.9%
22,276,948	123,368,911	41.4%	111.7%	96.2%
0	40,551,123	31.7%	101.5%	98.3%
19,834,448	78,332,288	0.4%	88.7%	28.3%
19,834,448	118,883,411	32.1%	101.3%	95.3%
0	1,163,000	9.3%	173.4%	99.8%
2,442,500	3,322,500	0.0%	90.5%	15.6%
2,442,500	4,485,500	9.3%	173.3%	99.4%
0	35,886,085	48.7%	100.5%	99.0%
7,838,654	149,559,350	0.3%	52.0%	13.5%
7,838,654	185,445,435	49.0%	99.9%	95.2%
0	35,886,085	48.3%	100.5%	99.0%
7,838,654	149,559,350	0.3%	52.0%	13.5%
7,838,654	185,445,435	48.6%	99.9%	95.2%
0	0	0.4%	100.0%	100.0%
0	1,474,400	1.6%	98.8%	98.8%
752,400	4,356,285	0.0%	101.3%	22.4%
752,400	5,830,685	1.6%	98.8%	95.4%
0	0	4.2%	102.8%	100.0%
0	430,950	0.3%	99.2%	98.0%
0	1,191,450	0.0%	127.2%	26.1%
0	1,622,400	0.3%	99.6%	93.1%
0	2,678,020	3.5%	100.6%	99.0%
571,919	11,041,238	0.0%	50.9%	13.3%
571,919	13,719,258	3.5%	100.0%	95.1%
0	82,183,578	99.3%	105.0%	98.9%
31,439,921	247,803,111	0.7%	68.3%	19.0%
31,439,921	329,986,689	100.0%	104.6%	95.8%

(単位：円)

不納欠損額 D	収入未済額 E(B-C-D)	Cの構成比	収入率 C/A	収納率 C/(B-D)
0	78,835,103	97.1%	99.9%	94.7%
23,877,334	184,041,894	2.9%	86.1%	18.5%
23,877,334	262,876,997	100.0%	99.4%	84.5%

#### 4 個人の市県民税

##### (1) 市県民税調定額及び負担額（現年課税分）

年度	区分	調定額(千円)				納税義務者		人口 (人)	世帯数 (世帯)	納税義 市民税
		市民税	県民税	合計	前年比	(人)	前年比			
25		2,416,460	1,597,961	4,014,421	-	25,766	-	49,475	17,279	93,785
26		2,319,518	1,537,285	3,856,803	96.07%	25,078	97.33%	49,312	17,281	92,492

※調定額は、平成25年度は決算額、平成26年度は7月1日現在の調定額(退職所得を除く)

※納税義務者数、人口、世帯数は、平成25年度は年度末、平成26年度は7月1日現在

##### (2) 徴税区分別個人の市県民税調定額及び負担額（現年課税分）

年度	区分	普通徴収								
		調定額 (千円)			納 税 義務者 (人)	納税義務者 1人当たり負担額 (円)			調定額 (千円)	
		市民税	県民税	計		市民税	県民税	計	市民税	県民税
25		819,246	539,740	1,358,986	12,365	66,255	43,651	109,906	1,597,214	1,058,222
26		753,551	498,155	1,251,706	12,031	62,634	41,406	104,040	1,565,967	1,039,130



務者1人当たり負担額(円)			人口1人当たり負担額(円)				1世帯当たり負担額(円)			
県民税	合計	前年比	市民税	県民税	合計	前年比	市民税	県民税	合計	前年比
62,018	155,803	-	48,842	32,298	81,140	-	139,850	92,480	232,329	-
61,300	153,792	98.71%	47,038	31,175	78,212	96.39%	134,224	88,958	223,182	96.06%

[当初 賦課状況報告書]

特別徴収				
計	納 税 義務者 (人)	納税義務者 1人当たり負担額 (円)		
		市民税	県民税	計
2,655,436	12,893	123,882	82,077	205,959
2,605,097	13,047	120,025	79,645	199,670

[平成25年度 年度末調定表]

[平成26年度 当初調定表 特・普]

## (3) 所得者区分別納税義務者数

年 度	区 分  所得者区分	均等割のみを納める者		所得割のみを納める者	
		納税義務者数 (人)	均等割額 (千円)	納税義務者数 (人)	所得割額 (千円)
25	給与所得者	1,175	3,525	—	—
	営業所得者	186	558	—	—
	農業所得者	28	84	—	—
	その他所得者	1,162	3,486	—	—
	家屋敷等のみ	113	339	—	—
	計	2,664	7,992	0	0
26	給与所得者	1,205	4,218	—	—
	営業所得者	167	585	—	—
	農業所得者	26	91	—	—
	その他所得者	1,241	4,344	—	—
	家屋敷等のみ	113	396	—	—
	計	2,752	9,634	0	0

均等割と所得割を納める者			合 計		
納税義務者数 (人)	均等割額 (千円)	所得割額 (千円)	納税義務者数 (人)	税 額 (千円)	左の構成比 (%)
17,430	52,290	1,921,732	18,605	1,977,547	83.6%
847	2,541	131,421	1,033	134,520	5.7%
90	270	9,375	118	9,729	0.4%
4,103	12,309	226,586	5,265	242,381	10.3%
—	—	—	113	339	0.0%
22,470	67,410	2,289,114	25,134	2,364,516	100.0%
17,152	60,032	1,882,993	18,357	1,947,243	83.7%
868	3,038	129,842	1,035	133,465	5.7%
92	322	10,018	118	10,431	0.4%
4,166	14,581	215,805	5,407	234,730	10.1%
—	—	—	113	396	0.0%
22,278	77,973	2,238,658	25,030	2,326,265	100.0%

[課税状況調 第2表]

(4) 課税標準額段階別 平成26年度所得割額等

課税標準額の段階	給与所得者		営業所得者		農業所得者		その他の所得者		分離課税		計	
	納税義務者 (人)	所得割額 (千円)	納税義務者 (人)	所得割額 (千円)	納税義務者 (人)	所得割額 (千円)	納税義務者 (人)	所得割額 (千円)	納税義務者 (人)	所得割額 (千円)	納税義務者 (人)	所得割額 (千円)
10万円以下の金額	612	934	51	94	9	18	318	573	62	10,563	1,052	12,182
10万円を超え 100万円以下	4,931	160,081	281	7,722	31	861	2,570	68,066	88	9,493	7,901	246,223
100万円を超え 200万円以下	5,454	457,419	233	19,173	17	1,391	831	64,010	55	6,763	6,590	548,756
200万円を超え 300万円以下	3,221	461,431	130	18,963	8	1,097	127	17,684	34	5,111	3,520	504,286
300万円を超え 400万円以下	1,657	340,175	59	11,937	16	3,244	57	11,368	22	4,690	1,811	371,414
400万円を超え 550万円以下	861	232,244	46	12,517	4	1,012	19	5,099	17	5,770	947	256,642
550万円を超え 700万円以下	152	54,960	16	5,931	2	706	12	4,487	5	1,818	187	67,902
700万円を超え 1,000万円以下	109	53,356	12	6,359	3	1,436	11	5,371	9	4,360	144	70,882
1,000万円を超える金額	79	92,723	29	41,022	0	0	3	2,298	15	24,328	126	160,371
合計	17,076	1,853,323	857	123,718	90	9,765	3,948	178,956	307	72,896	22,278	2,238,658

(91)

[課税状況調]

## 5 法人市民税

### (1) 調定額(現年課税分)

区 分 年 度	法人税割額(円)	均等割額(円)	計 (円)
24	594,045,400	130,699,700	724,745,100
25	559,404,200	136,084,100	695,488,300

### (2) 均等割区分別法人数

(単位:社)

区 分 年 度	25	26
年額 3,000,000円	11	10
年額 1,750,000円	5	4
年額 410,000円	49	55
年額 400,000円	9	10
年額 160,000円	43	41
年額 150,000円	19	19
年額 130,000円	153	154
年額 120,000円	9	8
年額 50,000円	790	787
合 計	1,088	1,088

[課税状況調]

## 6 固定資産税

### (1) 調定額(現年課税分)

区分 年度	土地			家屋			償 却
	調定額 (円)	構成比 (%)	前年比 (%)	調定額 (円)	構成比 (%)	前年比 (%)	調定額 (円)
25	1,353,181,300	36.8	-	1,275,090,000	34.7	-	1,023,928,400
26	1,380,692,000	36.7	102.0	1,303,525,300	34.7	102.2	1,046,377,600

※平成25年度は決算額、平成26年度は当初調定額

### (2) 交付金

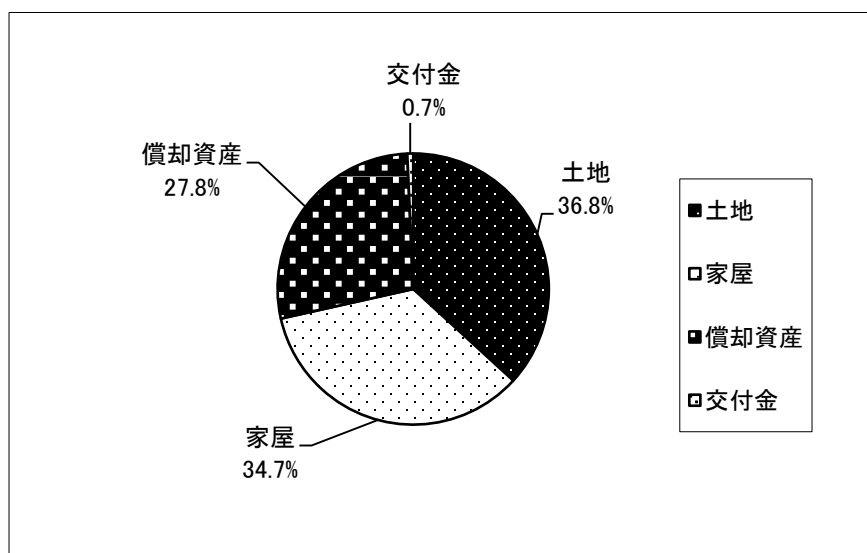
区分 年度	交付金		
	件数(件)	調定額(円)	前年比
25	6	26,987,400	-
26	6	26,778,300	99.2%

### (3) 納税義務者数 (現年課税分)

区分 年度	納税者数(人)					土地
	土地	家屋	償却資産	計	実数	
25	16,822	16,794	543	34,159	23,633	-
26	16,910	16,832	595	34,337	23,626	100.5%

資 産		交付金			合計		
構成比 (%)	前年比 (%)	調定額 (円)	構成比 (%)	前年比 (%)	調定額 (円)	構成比 (%)	前年比 (%)
27.8	-	26,987,400	0.7	-	3,679,187,100	100.0	-
27.9	102.2	26,778,300	0.7	99.2	3,757,373,200	100.0	102.1

平成25年度固定資産税構成図



前 年 比				構成比		
家屋	償却資産	計	実数	土地	家屋	償却資産
-	-	-	-	49.2%	49.2%	1.6%
100.2%	109.6%	100.5%	100.0%	49.2%	49.0%	1.7%

## (4) 土地総括表 (平成26年度)

区分 地目		地 積 (㎡)				決 定		
		非課税地積	評価総地積	法定免税点 未満のもの	法定免税点 以上のもの (口)－(ハ)	総額	法定免税点 未満のもの	
		(イ)	(ロ)	(ハ)	(ニ)	(ホ)	(ヘ)	
田	一般田	-	18,127,617	652,027	17,475,590	1,860,199	57,598	
	宅地介在田 市街化区域 田	-	35,519	398	35,121	310,731	423	
畑	一般畑	-	15,633,438	1,052,890	14,580,548	849,654	53,945	
	宅地介在畑 市街化区域 畑	-	392,081	778	391,303	9,501,918	1,480	
宅 地	住宅用地	小規模 住宅 用地	-	3,497,573	66,256	3,431,317	86,207,246	541,825
		一般住 宅用地	-	3,783,902	9,787	3,774,115	67,045,346	27,395
	商業地等 (非住宅用地)	-	3,825,993	9,124	3,816,869	64,521,430	25,463	
	計	1,049,008	11,107,468	85,167	11,022,301	217,774,022	594,683	
鉱泉地		72	-	-	-	-	-	
池 沼		242,826	971,604	21,797	949,807	14,234	314	
山 林	一般山林	29,523,458	111,441,443	14,326,386	97,115,057	3,358,362	404,222	
	介在山林	-	-	-	-	-	-	
牧場		-	173,663	1,223	172,440	7,702	20	
原野		3,996,577	3,785,327	421,829	3,363,498	89,111	9,021	
雑 種 地	ゴルフ場の 用地	182,718	1,829,332	645	1,828,687	2,347,638	666	
	遊園地等の 用地	-	-	-	-	-	-	
	鉄軌道用地	9,596	408,600	30	408,570	1,051,191	51	
	その他の 雑種地	2,065,037	4,249,043	392,427	3,856,616	15,938,179	51,626	
	計	2,257,351	6,486,975	393,102	6,093,873	19,337,008	52,343	
	その他	56,180,214	-	-	-	-	-	
合計		93,249,506	168,155,135	16,955,597	151,199,538	253,102,941	1,174,049	



価 格 (千円)		筆 数 (筆)				単位当たり価格 (円)	
法定免税点 以上のもの (ホ)－(ヘ) (ト)	(ト)に係る 課税標準額 (チ)	非課税 筆 数 (リ)	評 価 総筆数 (ヌ)	法定免税点 未満のもの (ル)	法定免税点 以上のもの (ヌ)－(ル) (ヲ)	平均価格 (ホ)／(ロ) (ワ)	最高価格 (カ)
1,802,601	1,802,601	3,064	21,077	1,105	19,972	103	149
310,308	138,232	63	73	4	69	8,748	32,931
795,709	795,708	3,300	33,660	2,456	31,204	54	128
9,500,438	2,475,516	257	1,004	7	997	24,235	54,360
85,665,421	13,641,506	-	30,415	807	29,608	24,648	69,851
67,017,951	21,062,820	-	23,076	131	22,945	17,719	69,851
64,495,967	42,679,625	-	8,181	169	8,012	16,864	71,403
217,179,339	77,383,951	2,791	61,672	1,107	60,565	19,606	71,403
-	-	1	-	-	-	0	-
13,920	11,912	182	797	27	770	15	5,809
2,954,140	2,954,113	8,317	79,578	13,510	66,068	30	84
-	-	-	-	-	-	-	-
7,682	7,682	-	31	1	30	44	60
80,090	80,065	2,055	9,813	1,164	8,649	24	83
2,346,972	1,642,881	25	685	8	677	1,283	1,728
-	-	-	-	-	-	-	-
1,051,140	709,524	42	1,414	1	1,413	2,573	12,582
15,886,553	10,664,882	6,717	13,191	1,632	11,559	3,751	61,414
19,284,665	13,017,287	6,784	15,290	1,641	13,649	2,981	61,414
-	-	90,633	-	-	-	-	-
251,928,892	98,667,067	117,447	222,995	21,022	201,973	1,505	-

[概要調書]

参考 免税点 300,000円

## (5) 家屋総括表 (平成26年度)

区 分		納税義務者数	棟数	床面積(m <sup>2</sup> )
木造	総数		29,836	2,691,342
	法定免税点未満のもの		4,090	211,569
	法定免税点以上のもの		25,746	2,479,773
木造 以外	総数		9,369	1,783,396
	法定免税点未満のもの		330	10,681
	法定免税点以上のもの		9,039	1,772,715
計	総数	19,580	39,205	4,474,738
	法定免税点未満のもの	2,748	4,420	222,250
	法定免税点以上のもの	16,832	34,785	4,252,488
非課税家屋			104	33,189

## 木造家屋の内訳

区 分	棟数	床面積 (m <sup>2</sup> )
専用住宅	13,450	1,610,578
共同住宅・寄宿舎	157	42,143
併用住宅	640	78,513
農家住宅	3,762	482,464
旅館・料亭・ホテル	99	16,453
事務所・銀行・店舗	244	19,286
劇場・病院	12	1,560
公衆浴場	0	0
工場・倉庫	277	34,647
土蔵	366	14,638
附属家	10,829	391,060
合 計	29,836	2,691,342

[概要調書]

決定価格(千円)	単位当たり 価格(円)
48,342,416	17,962
188,814	892
48,153,602	19,419
47,487,575	26,628
29,904	2,800
47,457,671	26,771
95,829,991	21,416
218,718	984
95,611,273	22,484

参考 

免税点	200,000円
-----	----------

[概要調書]

木造以外の家屋の内訳

区 分	棟数	床面積 (㎡)
事務所・店舗・百貨店・銀行	746	204,641
住宅・アパート	2,283	376,810
病院・ホテル	76	36,902
工場・倉庫・市場	2,314	901,567
その他の	3,950	263,476
合計	9,369	1,783,396

[概要調書]

(6) 新增築家屋調

ア 木造

種類	区分	棟数	床面積		決定価格	単位当たり価格
			イ	(㎡)	ロ (千円)	ロ/イ (円)
専用住宅		163	18,683	1,205,481	64,523	
共同住宅・寄宿舍		10	2,899	163,225	56,304	
併用住宅		2	259	12,368	47,753	
農家住宅		0	0	0	-	
旅館・料亭・ホテル		0	0	0	-	
事務所・銀行・店舗		2	449	20,308	45,229	
劇場・病院		0	0	0	-	
公衆浴場		0	0	0	-	
工場・倉庫		4	338	11,391	33,701	
土蔵		0	0	0	-	
附属家		13	378	11,646	30,810	
合計		194	23,006	1,424,419	61,915	

[概要調書]

イ 木造以外

種類	区分	棟数	床面積		決定価格 □ (千円)	単位当たり価格 □/イ (円)
			イ (㎡)	□		
事務所・店舗・百貨店・銀行		3	573		42,988	75,023
住宅・アパート		28	4,213		301,818	71,640
病院・ホテル		0	0		0	0
工場・倉庫・市場		13	8,121		369,057	45,445
その他		26	1,070		33,782	31,572
合計		70	13,977		747,645	53,491

[概要調書]

(7)新たに軽減の対象となった住宅の推移

区 分 年 度	法附則第15条の6第1項 (新築住宅)			法附則第15条の6第2項 (新築中高層耐火建築住宅)		
	個数	床面積 (㎡)	軽減税額 (千円)	個数	床面積 (㎡)	軽減税額 (千円)
25	144	14,206	6,543	0	0	0
26	199	19,891	8,065	1	67	37

(8)新增築家屋の推移

区 分 年 度	木 造				木 造	
	評価額 (千円)	棟数	面積 (㎡)	前年比 (%)	評価額 (千円)	棟数
25	1,472,641	178	23,940	-	1,658,866	66
26	1,424,419	194	23,006	96.1%	747,645	70

法附則第15条の7第1項 (長期優良住宅)			軽減税額 合 計 (千円)	前年比 (%)
個数	床面積 (㎡)	軽減税額 (千円)		
46	5,325	2,572	9,115	-
45	5,590	2,393	10,495	115.1%

[概要調書]

以 外		合 計			
面積 (㎡)	前年比 (%)	評価額 (千円)	棟数	面積 (㎡)	前年比 (%)
23,800	-	3,131,507	244	47,740	-
13,977	58.7%	2,172,064	264	36,983	77.5%

[概要調書]

## (9)償却資産総括表

区 分		決定価格		課税標準額	
		(千円)		(千円)	
		平成25年度	平成26年度	平成25年度	平成26年度
市町村 長が価格等 を決定した もの	構 築 物	18,244,240	18,403,358	18,211,488	18,360,904
	機 械 及 び 装 置	31,993,061	32,716,495	31,940,504	32,290,070
	船 舶	128	128	126	125
	車 両 及 び 運 搬 具	274,480	280,265	274,480	280,265
	工 具 器 具 及 び 備 品	5,664,034	5,904,123	5,660,452	5,901,405
	小 計 (ア)	56,175,943	57,304,369	56,087,050	56,832,769
法 第 389条 関 係	総務大臣が価格等を 決定し配分したもの	17,638,033	17,588,894	17,270,735	17,240,639
	道府県知事が価格等を 決定し配分したもの	719,841	672,126	717,058	669,494
	小 計 (イ)	18,357,874	18,261,020	17,987,793	17,910,133
合計	(ア) + (イ)	74,533,817	75,565,389	74,074,843	74,742,902
同上	市 町 村 分 の 額	-	-	74,074,843	74,742,902
内訳	道 府 県 分 の 額	-	-	-	-

※調整具は工具、器具、備品に含む

## (10)市町村長が価格等を決定したもののうち法第349条の3又は法附則第15条の規定の適用を受けるもの（平成25年度）

区 分	決定価格 A(千円)	課税標準の 特例率B/C		課税標準額 A×B/C=D (千円)	決定価格 A(千円)	課税標準 の特例率		課税標準額 A×B/C=D (千円)	
		B	C			B	C		
法第 349条 の3	第10項 (日本放送協会)	18,485	1	2	9,242	-	-	-	
	第19項 (水資源機構)	3,842	1	2	1,921	2,205	3	4	1,653
	小 計	22,327	-	-	11,163	2,205	-	-	1,653
法附則 第15条	第2項 (公共の危害防止施設等)	48,551	1	6	8,092	-	1	3	-
	第21項 (日本郵政公社の民営化に係る承継特例)	19,092	3	5	11,455	-	-	-	-
	第31項 (再生可能エネルギー発電設備)	1,231,951	2	3	821,301	-	-	-	-
	小 計	1,299,594	-	-	840,848	0	-	-	0
合 計	1,321,921	-	-	852,011	2,205	-	-	1,653	

[概要調書]



課税標準額の内訳				納税義務者数(人)	
法第349条又は法附則第15条の 規定の適用を受けるもの(ウ) (千円)		(ウ)以外のもの (千円)		平成25年度	平成26年度
平成25年度	平成26年度	平成25年度	平成26年度	平成25年度	平成26年度
29,880	52,443	18,181,608	18,308,461	法定免税点	法定免税点
66,573	803,022	31,873,931	31,487,048	未満のもの	未満のもの
7	7	119	118	712	786
0	0	274,480	280,265	法定免税点 以上のもの	法定免税点 以上のもの
5,054	3,889	5,655,398	5,897,516	544	595
101,514	859,361	55,985,536	55,973,408	1,256	1,381

[概要調書]

参考 免税点 1,500,000円

(11) 段階別納税義務者数等 償却資産(平成26年度)

区分		納税義務者数(人)	課税標準額(千円)	
150万円未満のもの		786	324,644	
150万円以上	160万円未満のもの	13	20,144	
160万円以上	170万円未満のもの	10	16,439	
170万円以上	180万円未満のもの	4	7,018	
180万円以上	190万円未満のもの	11	20,224	
190万円以上	200万円未満のもの	12	23,271	
200万円以上	250万円未満のもの	49	110,382	
250万円以上	300万円未満のもの	36	97,621	
300万円以上	1,000万円未満のもの	218	1,203,653	
1,000万円以上	2,000万円未満のもの	81	1,143,024	
2,000万円以上	3,000万円未満のもの	36	870,705	
3,000万円以上	1億円未満のもの	67	3,648,549	
1億円以上のもの		58	67,581,872	
計		1,381	75,067,546	
計の内訳	法第389条 関係	大臣配分	8	17,242,076
		知事配分	2	669,494
	法第743条関係		-	-

[概要調書]

## 7 都市計画税

### (1) 調定額（現年課税）

（単位：円）

年度	土 地		家 屋		計	
	調定額	前年比(%)	調定額	前年比(%)	調定額	前年比(%)
25	160,891,600	-	106,054,000	-	266,945,600	-
26	163,609,600	101.7%	108,538,900	102.3%	272,148,500	101.9%

※平成25年度は決算額、平成26年度は当初調定額

### (2) 納税義務者数（平成26年度）

区分		総数 A (人)	法定免税点未満のもの B (人)	法定免税点以上のもの A-B (人)
土地	個人	4,584	147	4,437
	法人	175	5	170
	計	4,759	152	4,607
家屋	個人	4,631	425	4,206
	法人	189	10	179
	計	4,820	435	4,385
実数	個人	6,305	399	5,906
	法人	245	14	231
	計	6,550	413	6,137

[概要調書]

### (3) 都市計画区域及び課税区域

（単位：千㎡）

区分	市の面積	市街化区域	市街化調整区域	計
課税区域の面積	-	3,735	-	3,735
都市計画区域の面積	499,000	5,360	112,580	117,940

[概要調書]

8 軽自動車税

(1) 車種別課税台数

各年 4月 1日現在

区 分		年 度		25		26		
		台数	前年比 (%)	台数	前年比 (%)			
課 税 台 数	原 動 機 付 自 転 車	50cc以下		2,535	95.3	2,399	94.6	
		51～ 90cc		322	96.4	297	92.2	
		91～125cc		294	108.5	326	110.9	
		ミニカー		48	106.7	51	106.3	
		小 計		3,199	96.7	3,073	96.1	
	軽 自 動 車 及 び 小 型 特 殊 自 動 車	一	二輪車 (126～250cc)		799	101.1	784	98.1
			三輪車		5	100.0	5	100.0
		四 輪 車	乗用	営業用	1	50.0	1	100.0
				自家用	11,054	101.8	11,388	103.0
			貨物	営業用	84	97.7	80	95.2
				自家用	7,041	99.5	6,924	98.3
		農耕作業用		2,238	99.1	2,217	99.1	
		その他のもの		168	100.6	168	100.0	
		小 計		21,390	100.7	21,567	100.8	
		二輪の小型自動車(251cc～)		780	104.8	801	102.7	
		合 計		25,369	100.3	25,441	100.3	
		非 課 税 台 数		167	99.4	167	100.0	
		減 免 台 数		225	105.1	288	128.0	
		登 録 台 数		25,761	100.3	25,896	100.5	

[市町村税課税状況等の調]

## 9 市たばこ税

項目		年度	
		24	25
製造たばこ (旧三級品を除く)	課税標準数量(本)	61,349,710	59,254,835
	返還の本数(本)	228,195	294,403
	税 額(円) 1,000本あたり4,618円 (平成22年10月より 1,000本あたり4,618円)	283,312,949	308,546,048
	返還の税額(円)	1,053,792	1,505,653
旧三級品の 紙巻たばこ	課税標準数量(本)	2,833,260	2,894,040
	返還の本数(本)	4,600	2,880
	税 額(円) 1,000本あたり2,190円 (平成22年10月より 1,000本あたり2,190円)	6,204,837	7,144,560
	返還の税額(円)	10,071	6,883
既に納付又は還付の確定した税(円)		0	0
税額	調 定 額(円)	288,453,923	314,178,072
	前 年 度 比(%)	98.5	108.9
一人当たりの税額(円)		5,755	6,350
一世帯当たりの税額(円)		16,743	18,183
一人当たり購入本数(本)		1,276	1,250
人 口(人)		50,124	49,475
世 帯 数(世帯)		17,228	17,279

※人口・世帯数は、各年度末現在

※旧三級品の紙巻たばこ(しんせい・エコー・ゴールデンバット・わかば・バイオレット・ウルマ)

## 10 入湯税

項目		年度	
		24	25
入 湯 客 数(人)		159,433	145,698
入 湯 税 額(円)		23,914,950	21,854,700
1 人 当 た り の 税 額(円)		477	442
1 世 帯 当 た り の 税 額(円)		1,388	1,265
人 口(人)		50,124	49,475
世 帯 数(世帯)		17,228	17,279

※人口・世帯数は各年度末現在

11 口座振替加入状況

年度	区 分	市 県 民 税	固定資産税 都市計画税	軽自動車税	国 民 健 康 保 険 税	計
25	対 象 納 税 者 数 (人)	12,504	23,633	25,369	7,094	68,600
	加 入 者 数 (人)	4,828	15,574	12,791	5,366	38,559
	加 入 率 (%)	38.6	65.9	50.4	75.6	56.2
	対 前 年 増 減 数 (人)	△48	△74	△207	7	△322
26	対 象 納 税 者 数 (人)	12,031	23,626	25,441	7,025	68,123
	加 入 者 数 (人)	4,609	15,404	12,602	5,378	37,993
	加 入 率 (%)	38.3	65.2	49.5	76.6	55.8
	対前年度	増 減 数 (人)	△ 219	△ 170	△ 189	12
増 減 割 合 (%)		△ 0.3	△ 0.7	△ 0.9	0.9	△ 0.4

※1 対象納税者数は、当初調定の納税義務者数です。

2 加入者数は、第1期分の口座振替依頼件数です。

## 12 国民健康保険税

### (1) 平成26年度国民健康保険事業特別会計歳入歳出当初予算額

(単位:千円)

歳 入			歳 出		
区 分	予算額	構成比	区 分	予算額	構成比
国民健康保険税	1,464,903	29.5%	総務費	79,767	1.6%
国庫支出金	940,773	19.0%	保険給付費	3,274,615	66.0%
療養給付費等交付金	283,553	5.7%	後期高齢者支援金等	676,684	13.7%
前期高齢者交付金	1,240,001	25.0%	前期高齢者納付金等	2,083	0.0%
県支出金	231,717	4.7%	老人保健拠出金	130	0.0%
共同事業交付金	455,331	9.2%	介護納付金	311,612	6.3%
財産収入	31	0.0%	共同事業拠出金	505,969	10.2%
繰入金	271,479	5.5%	保健事業費	67,633	1.4%
繰越金	55,318	1.1%	基金積立金	30	0.0%
諸収入	15,394	0.3%	諸支出金	19,977	0.4%
			予備費	20,000	0.4%
合 計	4,958,500	100.00%	合 計	4,958,500	100.0%

## (2) 平成25年度国民健康保険事業特別会計歳入歳出決算額

(単位:千円)

歳 入			歳 出		
区 分	決算額	構成比	区 分	決算額	構成比
国民健康保険税	1,438,489	26.7%	総 務 費	67,172	1.4%
国庫支出金	913,411	16.9%	保 険 給 付 費	3,094,217	61.8%
療養給付費交付金	320,352	5.9%	後期高齢者支援金等	666,898	13.3%
前期高齢者交付金	1,287,291	23.9%	前期高齢者納付金等	670	0.0%
県 支 出 金	263,611	4.9%	老 人 保 健 拠 出 金	29	0.0%
共 同 事 業 交 付 金	435,794	8.1%	介 護 納 付 金	286,429	5.7%
財 産 収 入	26	0.0%	共 同 事 業 拠 出 金	449,667	9.0%
繰 入 金	309,384	5.7%	保 健 事 業 費	52,622	1.1%
繰 越 金	399,044	7.4%	基 金 積 立 金	241,318	4.8%
諸 収 入	27,115	0.5%	諸 支 出 金	146,698	2.9%
			予 備 費	0	0.0%
合 計	5,394,517	100.00%	合 計	5,005,720	100.0%

## (3)平成26年度国民健康保険税賦課状況

(平成26年9月30日現在)

賦課期日	4月1日			
本算定	7月			
賦課方式	四方式(所得割、資産割、均等割、平等割の合計)			
所得割の按分基礎	地方税法第703条の4第5項の総所得金額(旧ただし書き方式)			
資産割の按分基礎	固定資産税額のうち土地及び家屋に係る税額			
徴収回数	普通徴収	年9回(7, 8, 9, 10, 11, 12, 1, 2, 3月)		
	特別徴収	年6回(4, 6, 8, 10, 12, 2月)		
		医療分(基礎課税分)	後期高齢者支援金分	介護保険納付金分
税率	所得割	5.90 %	2.20 %	2.10 %
	資産割	21.00 %	5.00 %	5.00 %
	均等割 (一人あたり)	28,500 円	9,500 円	11,000 円
	平等割 (一世帯あたり)	26,500 円	8,400 円	7,000 円
賦課限度額	510,000 円	160,000 円	140,000 円	
調定額	賦課税額	990,065 千円	332,508 千円	135,152 千円
	賦課税額合計	1,457,725 千円		
	1人平均	78,266 円	26,285 円	30,800 円
	1世帯平均	136,655 円	45,895 円	39,186 円
賦課算定総額	所得割額	510,656 千円	190,413 千円	78,713 千円
	資産割額	102,614 千円	24,432 千円	7,745 千円
	均等割額	360,525 千円	120,175 千円	48,268 千円
	平等割額	191,993 千円	60,858 千円	24,143 千円
	計	1,165,788 千円	395,878 千円	158,869 千円
課税対象世帯数	7,245 世帯	7,245 世帯	3,449 世帯	
課税対象被保険者数	12,650 人	12,650 人	4,388 人	
限度額超世帯	171 世帯	226 世帯	121 世帯	





市 税 概 要

発行 愛知県新城市  
編集 新城市総務部税務課  
〒441-1392  
愛知県新城市字東入船6番地1  
電話 0536-23-1111(代表)  
0536-23-7615(直通)

平成26年10月発行