

# 備えるための洪水ハザードマップ

新城市  
保存版

## 洪水ハザードマップについて

この図は、豊川水系豊川の洪水予報区間について、水防法の規定により指定された浸水想定区域と、当該区域が浸水した場合に想定される水深、危険が迫った場合の「避難所」などを示したものです。  
この浸水想定区域は、現状の河川の整備状況で洪水防衛に関する計画の基本となる降雨である概ね150年に1回程度起こる大雨が降ったことにより、豊川がはん濫した場合に浸水が想定される区域です。一定の条件の下でシミュレーションを行っているため、若干の誤差はあるものの、はん濫の状況は概ね再現していると考えられます。  
1か所で堤防が決壊すれば川の水位が下がり、他の地点では決壊しにくくなります。したがって、全地域でこれらの浸水が同時に発生するとは限りません。  
この図を参考にし、地域や家庭における洪水への備えについて、話し合ってください。  
大雨のときには、雨の降り方や浸水の状況に注意し、危険を感じたら早めの避難を心がけましょう。  
洪水が発生する恐れのある場合には、市から避難勧告や避難指示が出されますので、その際にはすみやかに避難してください。

## 洪水ハザードマップの見方

洪水ハザードマップでは大雨で川の堤防が切れたときに予想される水深を色別で表しています。水深の深さは右よりのとおりです。



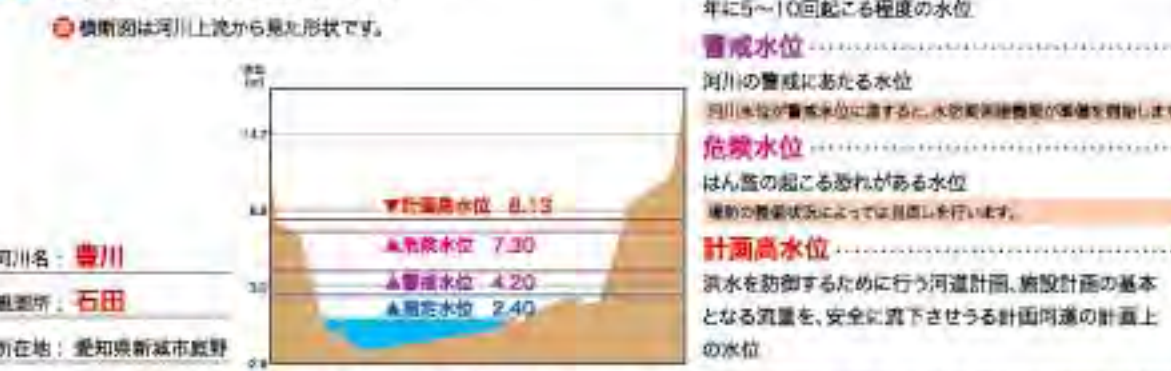
	市町村境界		避難所(新城市地域防災施設整備計画)
	河川の範囲		警察署 / 駐在所・交番
	管理所・観測所		消防本部 / 消防署・分署 / 出張所
	水防倉庫		分団駐所

## 水防信号

種別	打鐘信号	サイレン信号
避難勧告(出動)	(3分)	(約5分)
避難指示(出動)	(3分)	(約5分)
避難勧告(待機)	(3分)	(約5分)

避難勧告が出た場合には、このような信号によってお知らせします。日頃から警報の意味を習熟し、大規模には注意するよう心がけましょう。

## 観測所別水位グラフ



河川名: 豊川  
観測所: 石田  
所在地: 豊川町新城市野野

## 情報の伝達経路

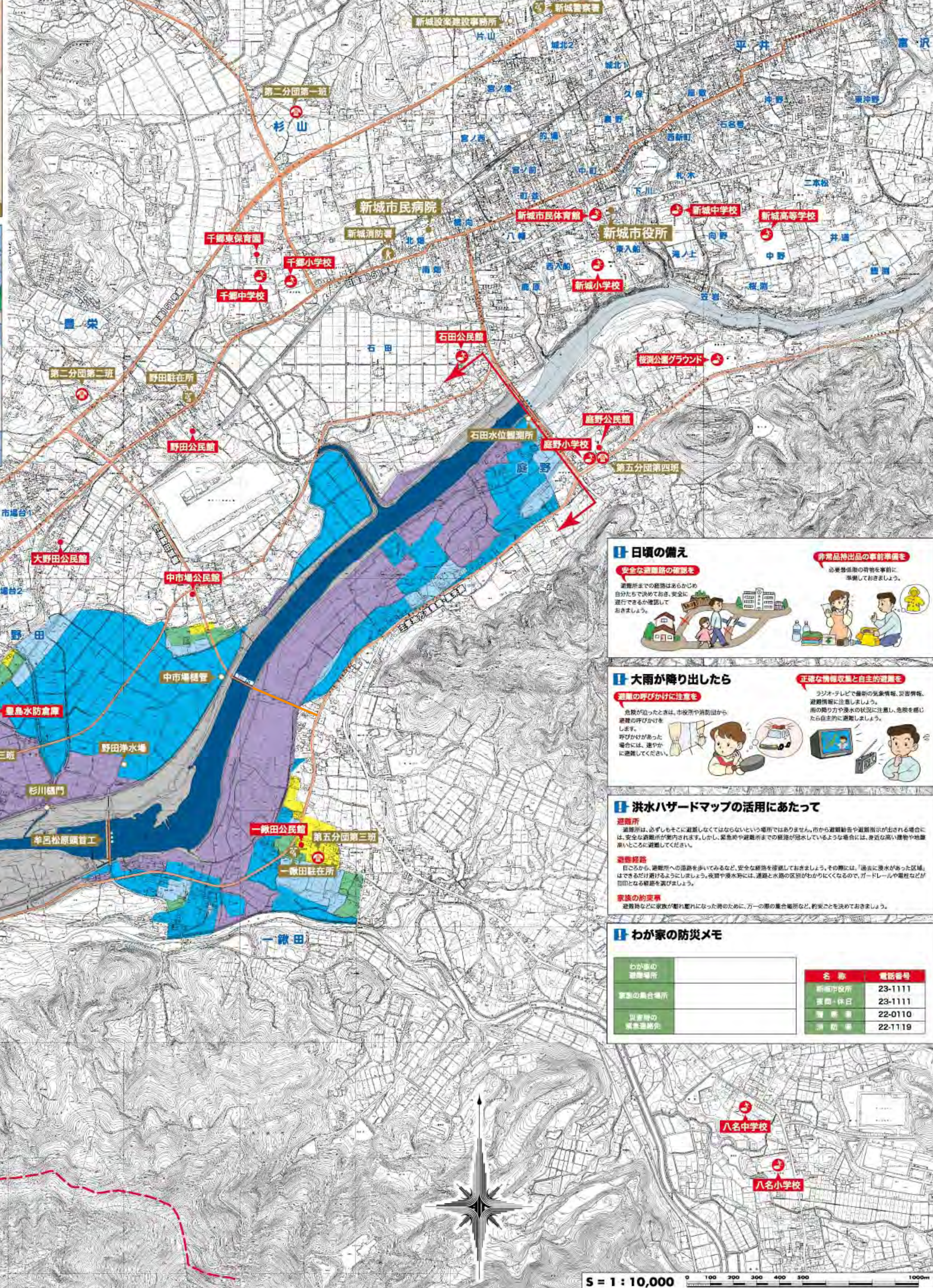
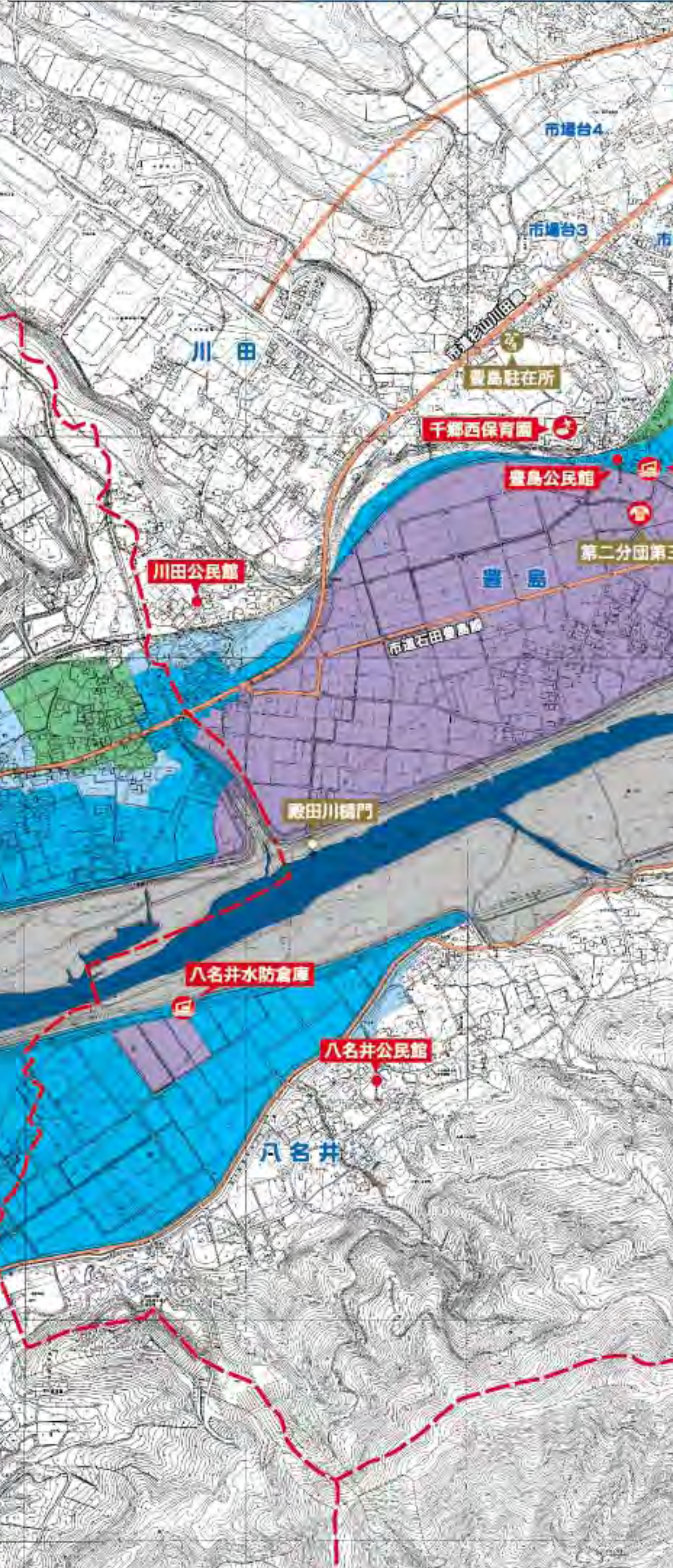


## インターネットや1モードで

「雨量」「水位」等の情報がわかります。  
雨量・水位情報 <http://www.river.go.jp/>  
(国土交通省) [http://river.go.jp/\(1モード\)](http://river.go.jp/(1モード))  
気象情報 <http://jma.go.jp/>  
(気象庁)

## 避難時の備え

- 安全な避難、はき物にしましょう**  
必ず2人以上で避難をしましょう
- 万が一逃げ遅れたら、高いところで救助を待ちましょう**
- 車での避難は、ひかえましょう**  
車での避難は危険な行為の続行になります。また、交通渋滞をまねき、浸水すると動けなくなりますので、特別な場合を除き徒歩で避難しましょう。
- 高齢者などの避難に協力をお願いします**  
高齢者や子供、障害者などは、早めの避難が必須です。近所の高齢者などの避難に協力しましょう。
- 洪水時の避難は、水面下の壁や穴に気をつけましょう**



## 日頃の備え

- 安全な避難経路の確認を**  
避難所までの経路はあらかじめ自分たちで決めておき、安全に進行できるか確認しておきましょう。
- 非常品持出品の事前準備を**  
必要最低限の物資を事前に準備しておきましょう。

## 大雨が降り出したら

- 避難の呼びかけに注意を**  
危険が迫ったときは、中核市や消防団から避難の呼びかけをします。呼びかけがあった場合には、速やかに避難してください。
- 正確な情報収集と自主的避難を**  
ラジオ・テレビで最新の気象情報、災害情報、避難情報に注意しましょう。雨の降り方や浸水の状況に注意し、危険を感じたら自主的に避難しましょう。

## 洪水ハザードマップの活用にあたって

**避難所**  
避難所は、必ずしもそこに避難しなくてはならないという場所ではありません。市から避難勧告や避難指示が出される場合には、安全な避難所が案内されます。しかし、緊急時や避難所までの経路が浸水しているような場合には、身近な高い建物や避難所以外の場所へ避難してください。

**避難経路**  
日頃から、避難所への道筋を歩いてみるなど、安全な経路を確認しておきましょう。その際には、「過去に浸水があった区域」はできるだけ避けるようにしましょう。夜間や浸水時には、道路と水路の区別がわかりにくくなるので、ガードレールや電柱などが目印となる経路を選びましょう。

**家族の約束**  
避難時などに家族が離れられたために、万一の時の集合場所など、約束をしておきましょう。

## わが家の防災メモ

わが家の避難場所	名称	電話番号
家族の集合場所	新城市役所	23-1111
災害時の緊急連絡先	警察・消防	23-1111
	消防署	22-0110
	消防団	22-1119

この地図は新城市長の承認を得て同市発行の都市計画図を使用して作成したものです。