

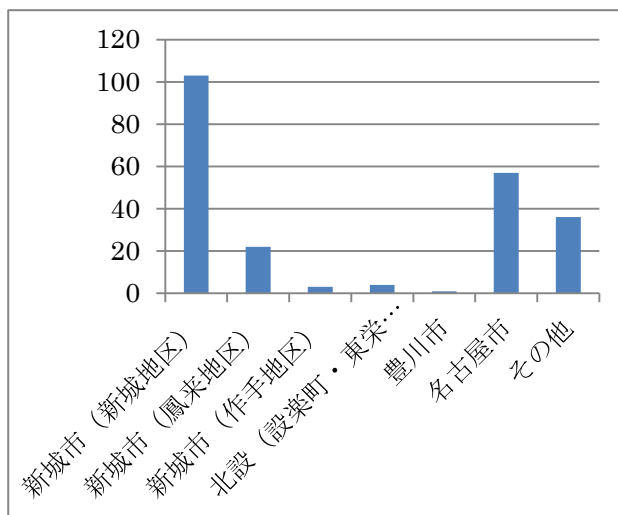
参 考 資 料

高速バス利用者アンケート結果
(平成28年7月1日～8月31日)

問1. あなた自身のことについてお聞きします

1 お住まい

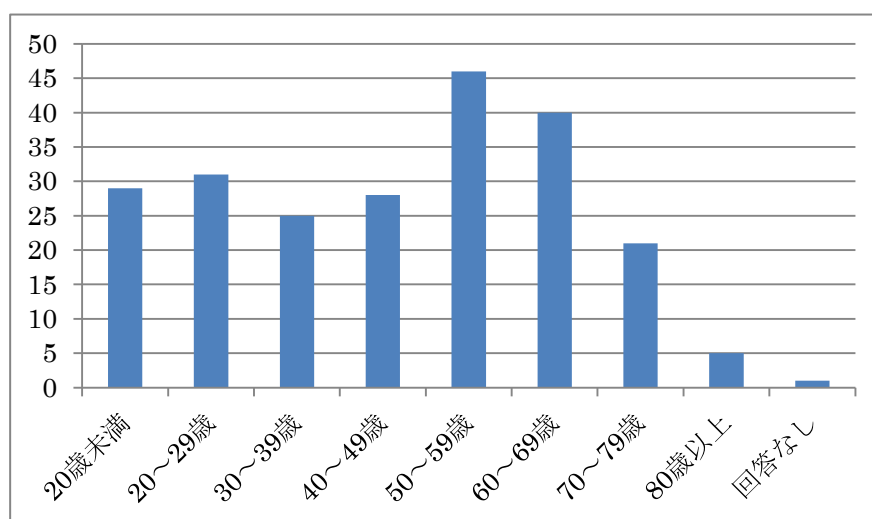
新城市(新城地区)	103
新城市(鳳来地区)	22
新城市(作手地区)	3
北設(設楽町・東栄町・豊根村)	4
豊川市	1
名古屋市	57
その他	36



- ・新城市(新城地区)の利用者が多く、その次に名古屋市の利用者が多いという結果になっている。
- ・新城市(作手地区)や北設(設楽町・東栄町・豊根村)からの利用者は少ない。

2 年齢

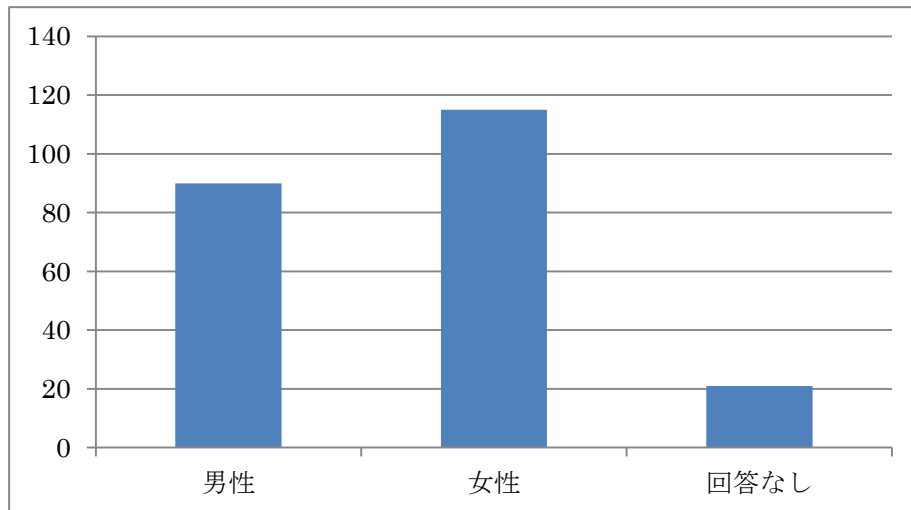
20歳未満	29
20～29歳	31
30～39歳	25
40～49歳	28
50～59歳	46
60～69歳	40
70～79歳	21
80歳以上	5
回答なし	1



- ・50歳～59歳の利用が最も多くなっているが、各年齢ともに利用されているという結果が出ている。

3 性別

男性	90
女性	115
回答なし	21



・男性と女性を比べると女性の利用者が多いという結果になっている。

問2. 本日の乗車便や停留所について教えてください

○新城→名古屋 乗車便

1便(運行時刻 6:50~8:30)	64
2便(運行時刻 11:00~12:30)	53
3便(運行時刻 16:25~18:00)	39

○名古屋→新城 乗車便

1便(運行時刻 9:00~10:30)	39
2便(運行時刻 14:00~15:30)	28
3便(運行時刻 19:05~20:40)	58

○新城→名古屋 乗車した停留所

亀姫通(新城駅南)	42
新城市役所	79
川路(三河東郷駅)	35

○名古屋→新城 乗車した停留所

長久手古戦場駅	19
藤が丘駅	106

○新城→名古屋 降車した停留所

藤が丘駅	118
長久手古戦場駅	38

○名古屋→新城 降車した停留所

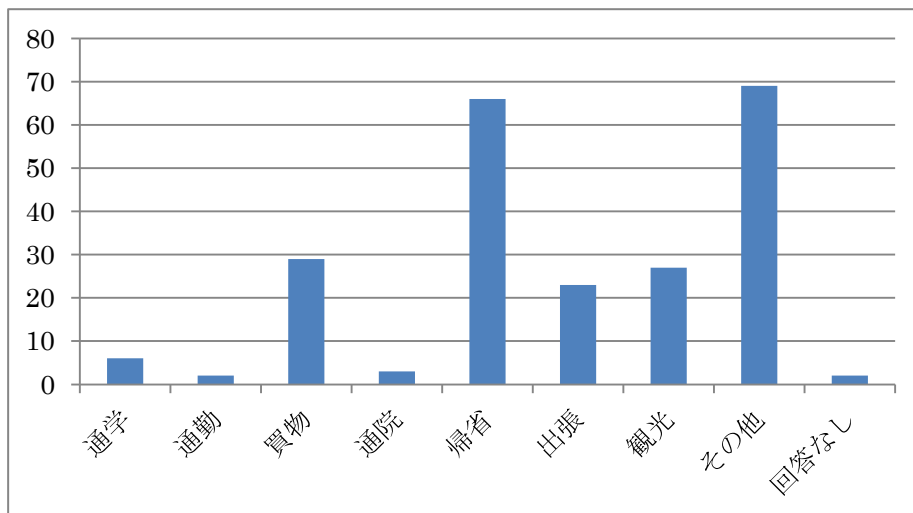
亀姫通(新城駅南)	27
新城市役所	71
川路(三河東郷駅)	27

- ・新城→名古屋の乗車便では、1便の利用が最も多いという結果になっている。
- ・名古屋→新城の乗車便では、3便の利用が最も多いという結果になっている。
- ・乗降共に最も多く利用されている停留所は、新城では新城市役所、名古屋では藤が丘駅である。

問3. 今回バスを利用する目的は何ですか。また、差し支えなければ、具体的な目的地もご記入ください。

1 目的（該当するものすべてに○）

通学	6
通勤	2
買物	29
通院	3
帰省	66
出張	23
観光	27
その他	69
回答なし	2



- ・帰省を目的に利用する人が最も多く、その次に買物を目的に利用する人が多いという結果が出ている。
- ・通学や通勤という目的での利用は少ない。

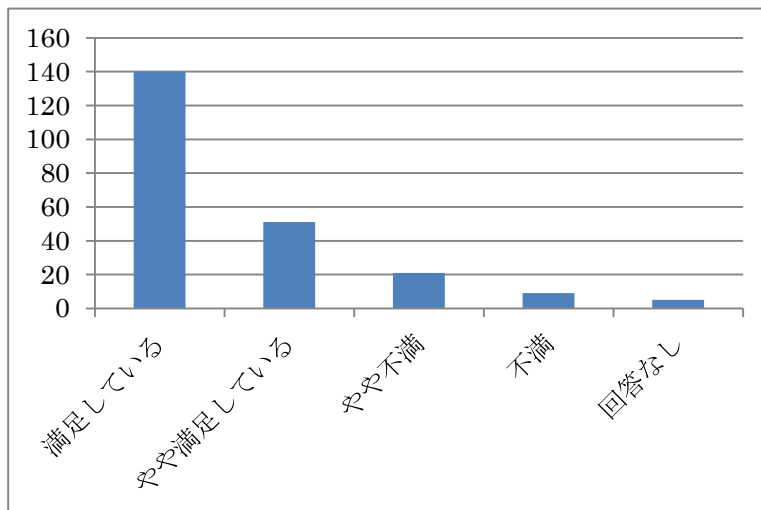
2 目的地

名古屋市科学館	下宿	木曾川町
藤が丘駅周辺	名古屋港水族館	名古屋市立大学病院
KITTE	名古屋市中区役所	芸術文化センター
ウインクあいち	リニア鉄道博物館	ウィルあいち
子供の家	コストコ	セントレア
名古屋駅	老人ホーム 虹の里	上小田井
大須	丸の内	春日井市役所
東山動物園	名古屋市中区	もっくる新城
名古屋城	名古屋市天白区	新城森林組合
栄	伏見	福井県
愛知学院大学歯学部	本宮山ウォーキングセンター	赤池駅
日進市	三河川合	AP名古屋
長久手市	東栄町	岡崎駅
長良川鵜飼い	大曾根	琵琶湖
田子の浦部屋	新城市大海	御園座
アイリス愛知	新城市緑が丘	
新城教会	田原市	
名古屋市立大学	大塚屋(車道)	
親戚の家	中日劇場	
NHK名古屋ビル	愛知淑徳大学	
松阪屋	桃牛寺	
愛知県体育館	吉川キャンプ場	
実家	新城市橋向	
長久手古戦場	名古屋市役所	
新城市役所	乗本万灯	
新城市有海	新城市愛郷	
愛知県庁	トップカメラ	
星ヶ丘	愛知医大病院	
新城市海老	うりんこ劇場	

問4. 今回のバス利用の満足度をお答えください。また、なぜ、そのように評価したか、その理由をお答えください。

1 満足度

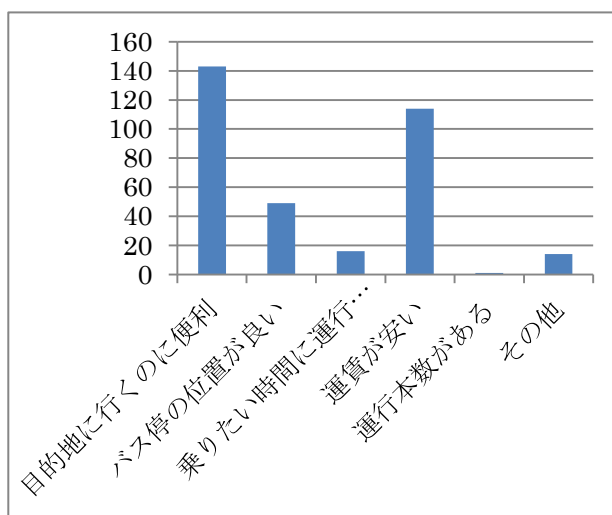
満足している	140
やや満足している	51
やや不満	21
不満	9
回答なし	5



・満足、やや満足と答えた人が全体の約85%という結果が出ている。

2 満足な理由（2つまで○）

目的地に行くのに便利	143
バス停の位置が良い	49
乗りたい時間に運行している	16
運賃が安い	114
運行本数がある	1
その他	14

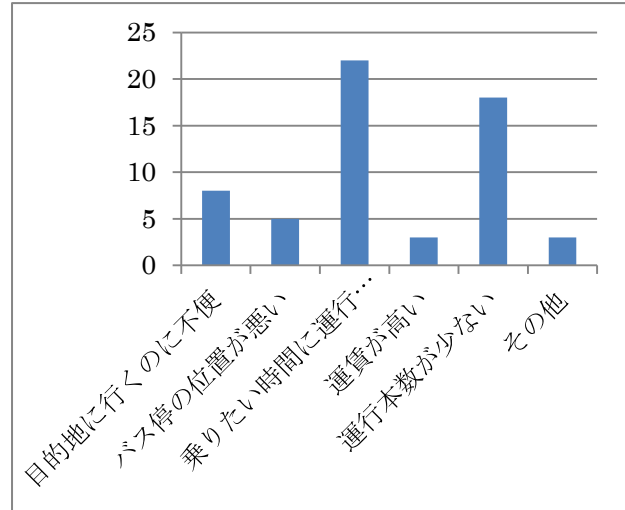


・目的に行くのに便利という理由が最も多く、その次に運賃が安いという理由が多いという結果になっている。

・乗りたい時間に運行している、運行本数があるといった理由を回答する人は少ないという結果も出ている。

3 不満な理由（2つまで○）

目的地に行くのに不便	8
バス停の位置が悪い	5
乗りたい時間に運行していない	22
運賃が高い	3
運行本数が少ない	18
その他	3



・乗りたい時間に運行していないという理由が最も多く、その次に運行本数が少ないという理由が多いという結果になっている。

5 自由意見

年齢	性別	
運行本数に関する意見		
30～39歳	男性	運行本数を増やして利用しやすくして欲しい。
40～49歳	女性	平日の夜にもう一本、便があると、通勤の方が夕食を食べて帰ることができたり、通学する学生がバイトしたりできるようにするので、増便させて欲しい。
40～49歳	男性	本数を倍にして、新城の観光地への乗り入れを良くして欲しい。
60～69歳	女性	便が少ない。
30～39歳	男性	土日も2便を運行させて欲しい。
40～49歳	回答なし	土日も2便を運行して欲しい。
40～49歳	男性	平日、休日ともに1日4便くらいの運行があると良い。
20～29歳	女性	運行本数を3便から5便くらいに増加させて欲しい。20時台の便があると良い。
50～59歳	男性	本数を増やして欲しい。
20～29歳	男性	大学へ通学するのに利用するには本数が少ない。
60～69歳	女性	運行本数がもう少し多いと良い。
60～69歳	女性	便が少ないので利用できない時がある。
70～79歳	女性	運行本数が少ない。
70～79歳	男性	もう少し運行本数を増やして欲しい。
50～59歳	女性	日曜日でも3便運行して欲しい。
50～59歳	女性	日曜日や祝日なども平日と同じ便数にして欲しい。
20～29歳	女性	平日の運行本数を増やして欲しい。
30～39歳	女性	休日の運行本数が少ない。
50～59歳	女性	本数を増やして欲しい。
40～49歳	男性	休日の昼間と夜に買物便を設定して欲しい。
20～29歳	女性	もう少し本数があれば実家から名古屋まで通勤ができる。
60～69歳	女性	土日も2便があると良い。
30～39歳	女性	土日の2便が欲しい。
40～49歳	女性	1便と2便の間にもう1本、便が欲しい。
運行時間に関する意見		
50～59歳	女性	最終の名古屋→新城の時間が少し早いのでもう少し遅くして欲しい。
60～69歳	女性	買物するお店が開く時間と閉まる時間に合わせた便が欲しい。
70～79歳	女性	朝の9時から9時30分の名古屋行きの便があると良い。
30～39歳	男性	名古屋→新城の出発時刻を18時ごろにして欲しい。
60～69歳	女性	名古屋→新城への1便の到着時刻を10分位早くして欲しい。今の時刻では飯田線の伊那路に乗り換えができない。
30～39歳	男性	1台の運用では難しいと思うが、人が乗りやすい時間の運行を心がけて欲しい。
50～59歳	男性	12時15分に藤が丘に着き、用事を済ませると14時15分の便に乗れず、次の便まで長い時間待った。
60～69歳	女性	三河川合から三河東郷まで電車を利用したが、駅に16時31分着でバスが16時35分発だったので、トイレに行く時間がなかった。もつくる新城に立ち寄れるくらいの余裕が欲しい。
20歳未満	男性	運行時間が名古屋から新城は遅く、新城から名古屋は早いと感じる。
60～69歳	男性	名古屋到着時間が10時以降であれば、また利用したい。
20～29歳	男性	夜遅くに運行して欲しい。
20歳未満	男性	朝の6時くらいに長久手古戦場を出るバスが欲しい。
50～59歳	回答なし	新城行きの最終便がやや遅い。18時台に新城に着く便があると良い。
60～69歳	女性	9時台の便があると便利。
60～69歳	男性	名古屋発の最終便をもう少し早い時間にして欲しい。
50～59歳	回答なし	子供をこども園に送り、迎えに行く間のダイヤがあれば良い。
50～59歳	回答なし	9時に出て、18時に戻るくらいの便がないと女性の買物等には厳しい。
50～59歳	回答なし	週に1度で良いので名古屋で夜まで遊んで、それから23時くらいに帰るという便があっても良い。
20歳未満	男性	7:30頃に新城駅に着く便があると寮ではなく、高校に通える。
60～69歳	女性	時間帯が良いので、とても重宝している。
30～39歳	男性	1日3便の運行ではなく、昼間の11時と12時と13時の便が欲しい。名古屋に行くのに少し不便。

バスの設備に関する意見		
40～49歳	女性	バスのトイレが利用可能だと良い。
30～39歳	男性	バス車内にコンセントとWifiの設備をつけて欲しい。
30～39歳	男性	途中でお手洗いにいきたいという方がいたので、乗る前に済ませるような案内があると良い。
50～59歳	不明	乗車前にトイレに不安がある人がいたので、周辺のトイレなどの案内があると良い。
50～59歳	男性	小学生の子と一緒に乗ったが1時間30分トイレがないのはつらかった。 Wifi及び電源がない。
50～59歳	女性	バスの左側の窓にメッシュが貼ってあり、景色が全く見えなかった。
30～39歳	女性	窓のメッシュシートは景色が見えにくくなってしまおうので少し残念。シート前のチャシは楽しく見せていただいたが、A4サイズだとドリンクホルダーが使えないのもう少し小さくして欲しい。
30～39歳	男性	トイレが利用できると良い。
20～29歳	男性	A席の窓からも車窓を眺めたい。
20歳未満	男性	トイレを利用したい。
60～69歳	男性	11時3分発の名古屋に向かうバスで弁当等があると良い。静かなので、バス内にBGMが欲しい。
20歳未満	女性	エアコンが効きすぎて、とても寒かった。
運賃に関する意見		
70～79歳	女性	学生の定期券・シルバーの補助が必要。
70～79歳	男性	学生の定期券・シルバーの補助が必要。
80歳以上	女性	学割や高齢者割が欲しい。
50～59歳	男性	定期券・回数券があると良い。
50～59歳	男性	学生のみ往復で1000円にしてみてもどうか。
50～59歳	男性	回数券の発行。
60～69歳	女性	回数券を出して欲しい。
50～59歳	女性	通勤・通学には定期券が必要になってくると思う。
70～79歳	男性	運賃が安い。
70～79歳	女性	運賃が安い。
30～39歳	男性	往復割があると良い。
50～59歳	男性	多く利用する学生には割引があると良い。
20～29歳	女性	バス停を目立つようにして欲しい。ベンチなどがあると荷物置きになるので便利。
20～29歳	女性	スタンプカードなどを作り、10回利用した場合、商品券と交換できるようなサービスがあると良い。
50～59歳	男性	学生にとっては料金が少し高いので学割を導入して欲しい。
60～69歳	女性	電車よりも料金が安い。
40～49歳	男性	サラリーマン向けの定期券を導入して欲しい。
60～69歳	女性	運賃が安いので助かった。
20～29歳	女性	運賃が安いので名古屋の友達を新城に誘いやすい。
30～39歳	男性	学割は必要。高校生に無料乗車体験などをしてもらえば良い。
30～39歳	男性	回数券、定期券を導入して欲しい。
70～79歳	女性	運賃が安いので助かる。
20～29歳	女性	学生用定期を導入して欲しい。現時点では、一人暮らしと金額が変わらない。
20歳未満	女性	定期券を発行して欲しい。
20～29歳	女性	運賃が安いので満足している。
40～49歳	男性	料金は電車の片道料金と比較すればお得なので良いと思う。
40～49歳	女性	大学生が利用するには高いので定期券や回数券があると良い。
20～29歳	男性	電車よりも安いので利用したくなる。
60～69歳	女性	回数券を導入して欲しい。
60～69歳	男性	料金があと200円安くなると名古屋往復切符に対抗できるので、回数券や学割を導入して欲しい。

停留所に関する意見		
70～79歳	男性	新城ICより東部地域の間は不便なので、新城IC付近に無料の駐車場が欲しい。
60～69歳	女性	川路から乗車する人には便利。三河東郷駅より東部の人は不便だと思う。
50～59歳	男性	名古屋南方面(大高)コースも検討して欲しい。
60～69歳	女性	名古屋駅まで行って欲しい。
60～69歳	女性	乗降車停留所を増やして欲しい。
50～59歳	不明	亀姫通・川路にも駐車場が欲しい。新城ICあたりに駐車場付の乗り場があると最高。
30～39歳	男性	亀姫通のバス停に屋根を付けて欲しい。 もう少し名古屋市内の駅にバス停を設置して欲しい。
40～49歳	女性	新城ICの近くからも乗れるようになると良い。
40～49歳	回答なし	藤が丘のバス停に時刻表がなかったので、設置して欲しい。
30～39歳	男性	到着が名古屋東部で中途半端な位置で降りることになるので、栄を経由して名古屋駅に乗り入れができれば利用者は増えると思う。
60～69歳	女性	鳳来地区からだともつくる新城か豊鉄バス新城営業所から乗れるとありがたい。駐車場も少し歩いても良いので置かしてもらいたい。
50～59歳	女性	川路での乗り降りは送迎の車の駐車場がないので少し不便。もつくる新城で乗り降りができれば、奥から来る人は距離が近くなり車を停めるところもあるので、さらに便利になると思う。
50～59歳	男性	路線を名古屋(栄)まで延長して欲しい。
50～59歳	女性	路線を名古屋(栄)まで延長して欲しい。
50～59歳	女性	もつくる新城に停留所があると良い。
50～59歳	男性	停留所に屋根が欲しい。
20～29歳	女性	停留所に屋根が欲しい。
70～79歳	男性	名古屋駅まで乗り入れて欲しい。
20～29歳	女性	本長篠まで行って欲しい。
50～59歳	女性	地下鉄の駅の近くにバス停があるので乗り換えが楽。
20～29歳	女性	新城市内の停留所を商工会の前あたりに設置して欲しい。
40～49歳	男性	新城市内にパークアンドライドができる駐車場を増やして欲しい。
40～49歳	男性	栄まで乗り入れて欲しい。
20歳未満	男性	長久手市まで行くなら、豊田市の八草くらいまで伸ばして欲しい。
50～59歳	回答なし	市役所にしか車を置けないので、新城ICの近くに駐車場のあるバス停を作って欲しい。
50～59歳	男性	栄または名古屋駅まで行って欲しい。
50～59歳	回答なし	川路バス停周辺に駐車場が欲しい。
60～69歳	女性	鳳来・北設の人も利用できるようにもつくるの周辺に駐車場があると良い。
30～39歳	男性	栄や名古屋駅に停留所があった方が利用しやすい。
30～39歳	女性	川路や亀姫通バス停の周辺にも駐車場が欲しい。
60～69歳	女性	鳳来なので、もつくる付近に駐車場が欲しい。
50～59歳	回答なし	新城市役所のバス停の位置が分かりにくい。新城ICの近くに駐車場が欲しい。
その他意見		
50～59歳	女性	新東名が美しかった。名古屋までの道のりが近いと感じた。
50～59歳	女性	高速バスについては運転手の方の説明も丁寧で快適だったが、藤が丘からの地下鉄が通勤ラッシュで苦痛だった。
60～69歳	女性	予約なしでも乗れると便利。
70～79歳	男性	通院時間が短縮された。 バスの乗り心地が良い。
40～49歳	女性	名古屋インターから豊川インターに比べて、道がきれいで交通量も少なく快適だった。すごく便利なので、ずっと続けて欲しい。
70～79歳	男性	運転手の方が親切だった。
60～69歳	女性	安全運転で安心。運転手の方の対応も良かった。
50～59歳	女性	以前はJRを利用していたが、通勤・通学で混雑しており、大変だった。今後もぜひ利用していきたい。
60～69歳	男性	ありがとうございました。
70～79歳	女性	豊橋を経由しないのでとても便利。 いつでも名古屋に向ける良さに感謝。

50～59歳	不明	新城市内で乗車体験ができるようなPRを行ってほしい。 学生で名古屋方面に進学を考えている子にPRをするということも良いかもしれない。 藤が丘駅や長久手古戦場駅に新城のパンフレットを置き、PRをする必要もあると思う。
60～69歳	男性	涼しい席で乗り換えなしで名古屋まで行けるのですばらしい。
80歳以上	男性	新城に来てから、観光に利用できる車があると良い。
50～59歳	女性	子供が東山線沿いにいるので、できるだけ継続してもらいたい。
20歳未満	女性	とても便利である。兄も帰る時にこのバスを利用している。
30～39歳	男性	名古屋に出るまでが早い。また機会があれば利用したい。
30～39歳	女性	このバスが運行されてとてもうれしい。これまでは新城にある実家から日進にある自分の家まで両親が来る時は、豊川ICまで出て東名バスを利用していた。ただ、利用者が少ないと、なくなってしまうのではと心配している。新城の活性化のためにも観光客が来るような宣伝をして欲しい。新城→名古屋に行く際も栄や東山動物園に地下鉄ですぐ行けるので便利。
40～49歳	男性	新城→名古屋へ向かう人へのPRとして、栄や東山動物園、トヨタ博物館やイオン長久手などのことについて書かれたチラシを作成した欲しい。藤が丘で地下鉄1日乗車券が買えるので、そういったこともあわせてPRすると良い。新城のPRでも観光名所となっているところだけではなく、マニアックなお店やグッズなどのPRができるとうい。
30～39歳	回答なし	新城の紹介が「音」であると良い。
70～79歳	女性	快適だった。多くの方が利用してくれるとうい。
20～29歳	女性	新城→名古屋間の移動がとても便利だった。高校生にとっても便利だと思うので、もっと宣伝して欲しい。
20～29歳	女性	藤が丘から栄・名古屋駅に行けるや長久手イオンがすぐ近くにあるとうい新城→名古屋へ向かう方へのPRや新城市役所から桜淵公園まで徒歩〇〇分や三河東郷駅から歴史資料館まで徒歩〇〇分とうい名古屋→新城へ来られる方へのPRがあると良い。駐車場案内が詳しくあるとうい。
30～39歳	女性	もう少し小さいバスでも良いので、運行し続けて欲しい。
20歳未満	女性	このバスがあつてとても助かった。
60～69歳	女性	電車よりも時間が短く行ける。
50～59歳	男性	快適だった。これからいかにして認知してもらうかが課題であると感じる。
40～49歳	男性	運転手の方の対応が丁寧だった。
40～49歳	男性	乗り換えがないのは楽。
50～59歳	男性	運転手の方が親切だった。
50～59歳	女性	運転手の方が親切だった。
60～69歳	女性	予約なしで乗車できると良い。
60～69歳	男性	アンケート及びクリアファイルが邪魔でボトルホルダーが使えない。
20～29歳	女性	とても便利なバスなので、これからも利用したい。
20～29歳	女性	予約が面倒くさい。ICカードを導入して欲しい。
20～29歳	女性	乗り換えなく新城に行けて便利。
40～49歳	回答なし	とても便利で助かっている。今後も継続して運行して欲しい。
30～39歳	男性	とてもありがたい。今後も続けて欲しい。
20～29歳	女性	飯田線では待ち時間が長かったが、ノンストップで新城まで行けるので便利。家族も喜んでいるので続けて欲しい。
30～39歳	女性	2回目の乗車になるが、とても便利で運転手の方の対応も良かった。継続して運行して欲しい。
30～39歳	男性	運行は揺れも少なく快適だった。
30～39歳	男性	アナウンスでアンケートの記入や景色の見えない人の席の移動などを呼びかければ良い。
30～39歳	男性	新城の方にイメージを持ってもらうため、名古屋でのお出かけプランなどがあると良い。
50～59歳	男性	帰省が楽になったので、ありがたい。
50～59歳	女性	名古屋まで行くのに非常に便利。
40～49歳	女性	なくならないで欲しい。
20歳未満	女性	とても便利で助かるので、これからも利用したい。なくならないで欲しい。
50～59歳	女性	渋滞で到着時間が遅れる際、携帯電話使用許可のアナウンスがあつたので助かった。
回答なし	回答なし	とても良かった。
20歳未満	女性	冷房が効いていて快適。渋滞で別ルートに変更する際に事前のアナウンスがあり良かった。

50～59歳	男性	乗車の際に氏名まで聞かれるのはなぜかと感じた。
20～29歳	男性	新城行きのバスが出来て良かった。
50～59歳	女性	便利で安く快適なので、利用者が増えると良い。
40～49歳	女性	初めての利用だが、実家の近くまで行ってくれるので、とてもうれしい。また利用したい。
20歳未満	男性	運転手の方が渋滞の際に良い対応をしていた。
40～49歳	回答なし	引き続き運行をお願いしたい。
30～39歳	女性	もっとバスのことが知られて、引き続き運行して欲しい。
50～59歳	女性	快適で良い。
40～49歳	男性	バスを周知するための方法を検討して欲しい。
40～49歳	男性	ポイントカードを導入して欲しい。
40～49歳	男性	名古屋市営地下鉄の1日乗車券をバス車内や新城でも発売し、利用促進をして欲しい。
60～69歳	男性	豊橋駅での飯田線からの乗り換えを考えると、暑い夏はこのバスが良いと思う。
40～49歳	男性	利便性を周知していくことが重要。
40～49歳	女性	名古屋まで1本で行ける便利さが良い。
70～79歳	女性	快適に名古屋まで来ることができた。ありがたい。
20～29歳	女性	新城に帰るのに、とても便利でありがたい。
50～59歳	男性	PR不足であると感じる。
50～59歳	回答なし	乗客が増えると良い。
50～59歳	女性	乗客が少ないので運営状況が心配。利用者が増えるよう、快適さを口コミで広げていきたい。
60～69歳	女性	名古屋から来る人が観光に利用できるようにSバスや豊鉄バスの時間を調整した方が良い。
60～69歳	女性	乗務員の方の接客は大変良い。
70～79歳	回答なし	乗客が少なかったため、今後の運行が心配。名古屋へ行く回数が増えた。
20歳未満	男性	トンネルの数をかぞえながら乗車した。楽しかった。
70～79歳	女性	運転手の方の安全運転のおかげで心配なく乗車できた。
30～39歳	女性	運転手の方が親切だった。
30～39歳	女性	今まで、国府駅まで子供を送迎していたが、時間が短縮された。
30～39歳	女性	新城からスーツケースを持った子が藤が丘でセントレアに乗り換えていた。2500円で行けるなら良い。
50～59歳	女性	これまで、車、名鉄、地下鉄を乗り継いでいたが、このバスのおかげで乗り継ぎのストレスがなくなった。
50～59歳	女性	運転手さんは安全運転で、笑顔も素敵でした。
20歳未満	女性	行くまでの道のりが楽しかった。
70～79歳	女性	観光気分が味わえて、快適で大満足だった。利用者が少なくもったいないと思う。
70～79歳	女性	運転手さんも品よく親切な安全運転でリラックスできた。
50～59歳	回答なし	豊橋経由よりも金銭・時間ともに楽。利便性を増し、利用者を増やして欲しい。
20～29歳	女性	もっと利用者が増えると良い。
60～69歳	男性	週末の利用が2名のみでは、継続が難しいと思う。
40～49歳	女性	高速道路の運転が苦手なので、このバスがあって助かる。車内はゆったりしていて満足だった。
40～49歳	回答なし	便利なので、このバスが出来るととてもうれしい。乗車も快適で渋滞の心配がないもの良い。
40～49歳	女性	自分で運転して名古屋に行くよりゆっくりできる。時間が短縮できる。
20歳未満	男性	利用者が少なくて良かった。