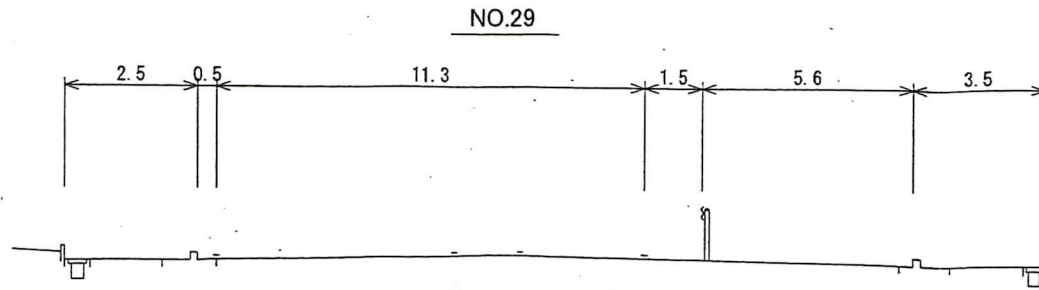
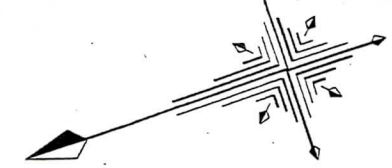


城市

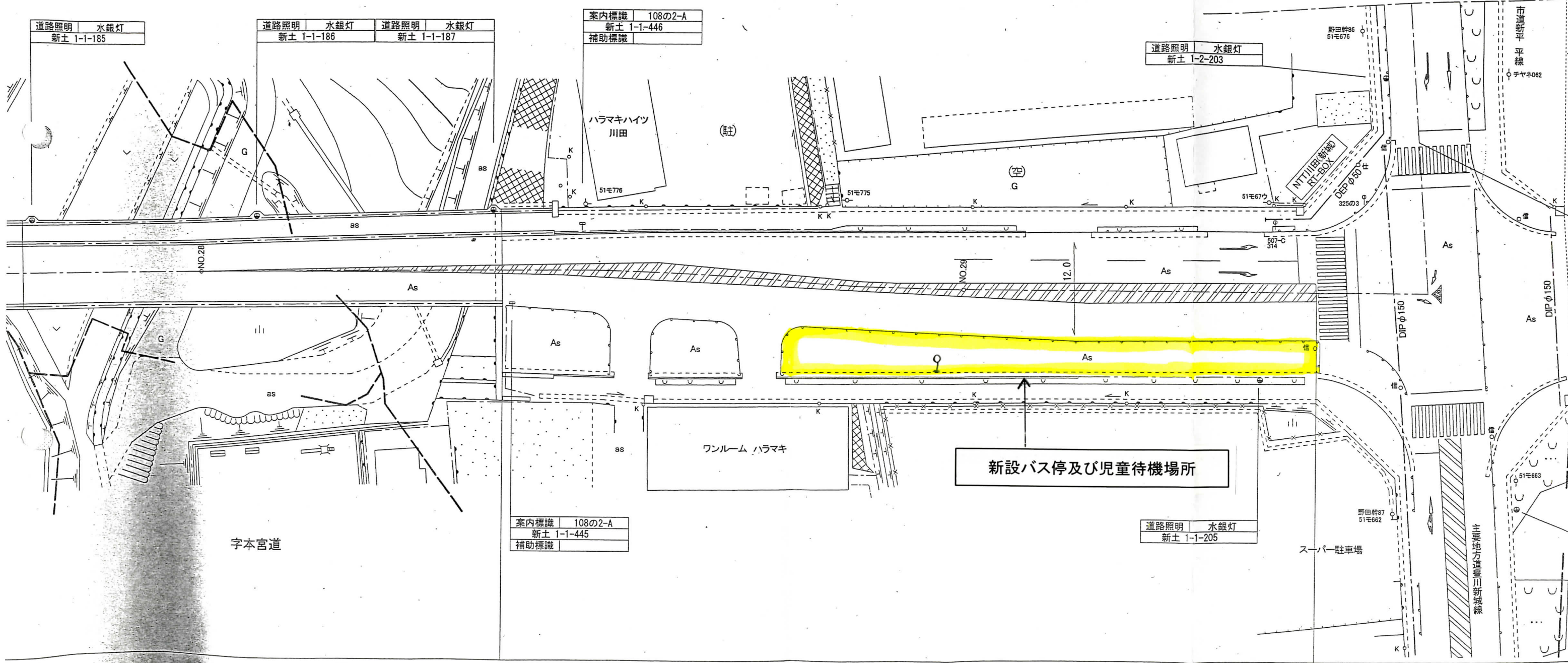
川田

別紙 3

(路線番号) 路線名  
 図面番号  
 作成(修正)年月日  
 測量者



宇山田平



新設バス停及び児童待機場所

60		1		0	61
		107.0			27.0
		10.6(25.4)			16.0(26.0)
	8.6	10.0 10.3	10.8	11.2	11.4
	17.4	15.6	15.0	14.6	
	26.0	25.6	25.8	25.8	
	GP L=4.5	GP L=36.0 GP L=35.5		GP L=15.6	GP L=6.0 GP L=7.0

自赤道 W=3.01=107.0

自赤道 W=3.51=14.0