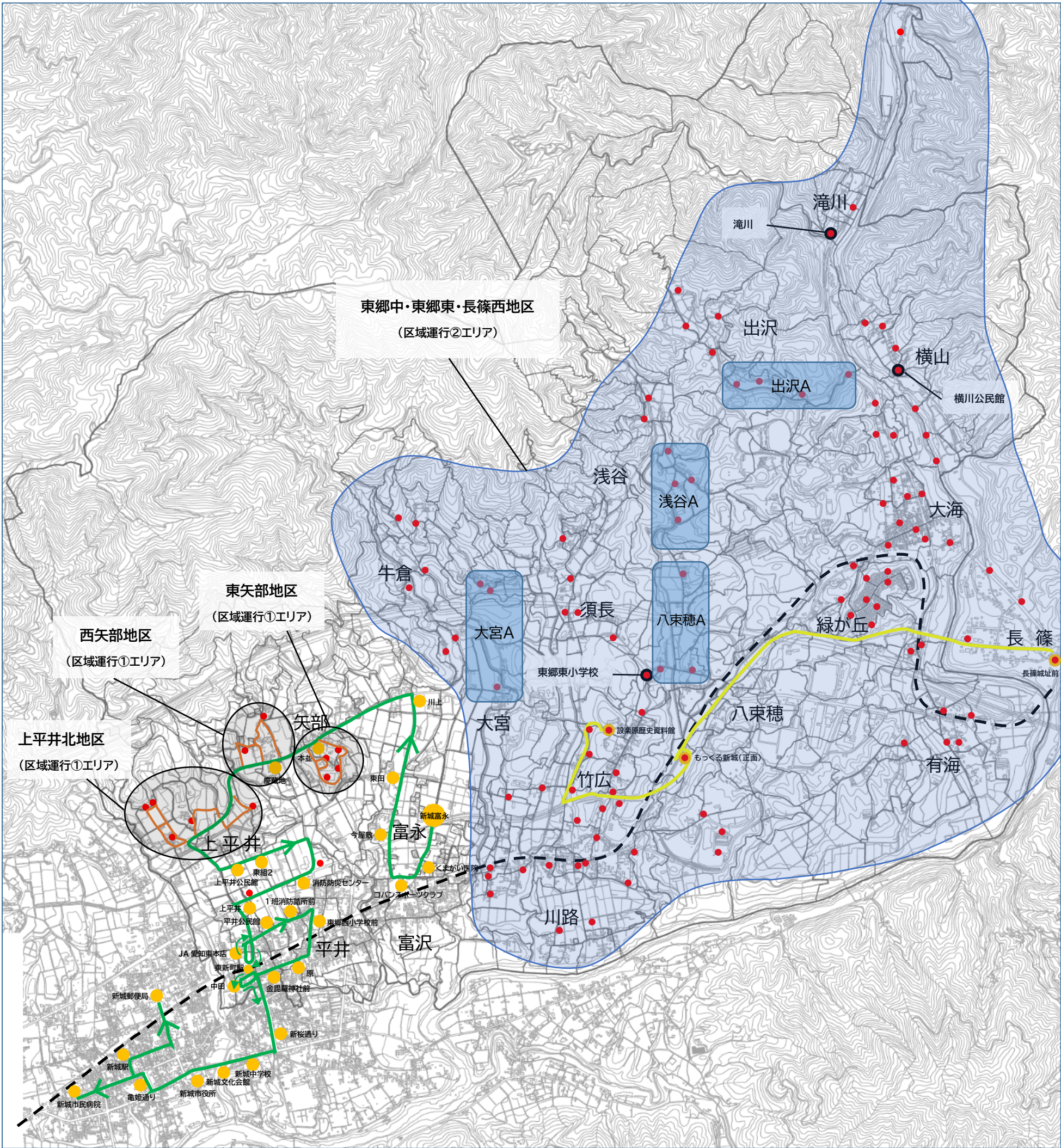


S バス東郷線運行方式(案)



- ◎乗降場所一覧(合計:142)
- 東郷西(34)
平井:13 上平井:7 矢部:8 富沢:0 富永:6
- 東郷中(44)
大宮:6 牛倉:6 須長:4 竹広:11 川路:10 八束穂:7
- 東郷東・長篠(56)
浅谷:6 出沢:9 横川:10 大海:13 有海:7 緑が丘:7 長篠西:4
- まちなか(8)

※全ての乗降場所について、管理者および地権者の内諾をいただいています。

- 定時定路運行 乗降場所(予約不要)
- 区域運行 乗降場所(予約必要)
- 定時定路運行①(新城富永から市民病院)
- 定時定路運行②(長篠城址前～もつくる～資料館)
- 区域運行①(上平井・矢部地区の一部)
- 区域運行②(東郷中・東郷東・長篠西エリア)
- 東郷東小学校 児童送迎
- JR飯田線