

# 臭気指数規制方式に係る規制地域

第1種地域	第2種地域	第3種地域
第1種低層住居専用地域 第2種低層住居専用地域 第1種中高層住居専用地域 第2種中高層住居専用地域 第1種住居地域、第2種住居地域 準住居地域	近隣商業地域 商業地域 準工業地域	工業地域 工業専用地域 市街化調整区域 都市計画区域外の地域

図1（新城市全域）

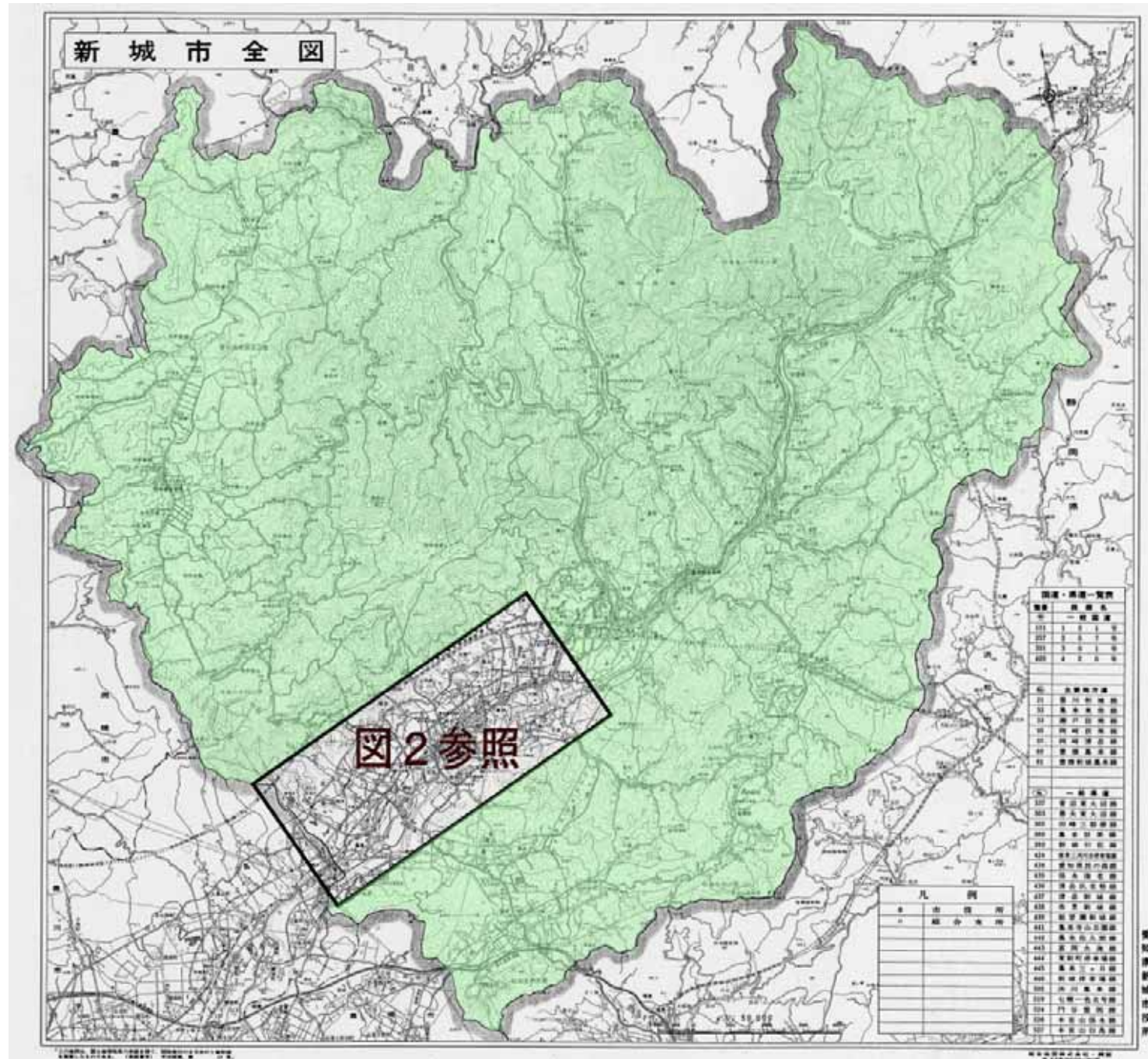


図2（詳細図）

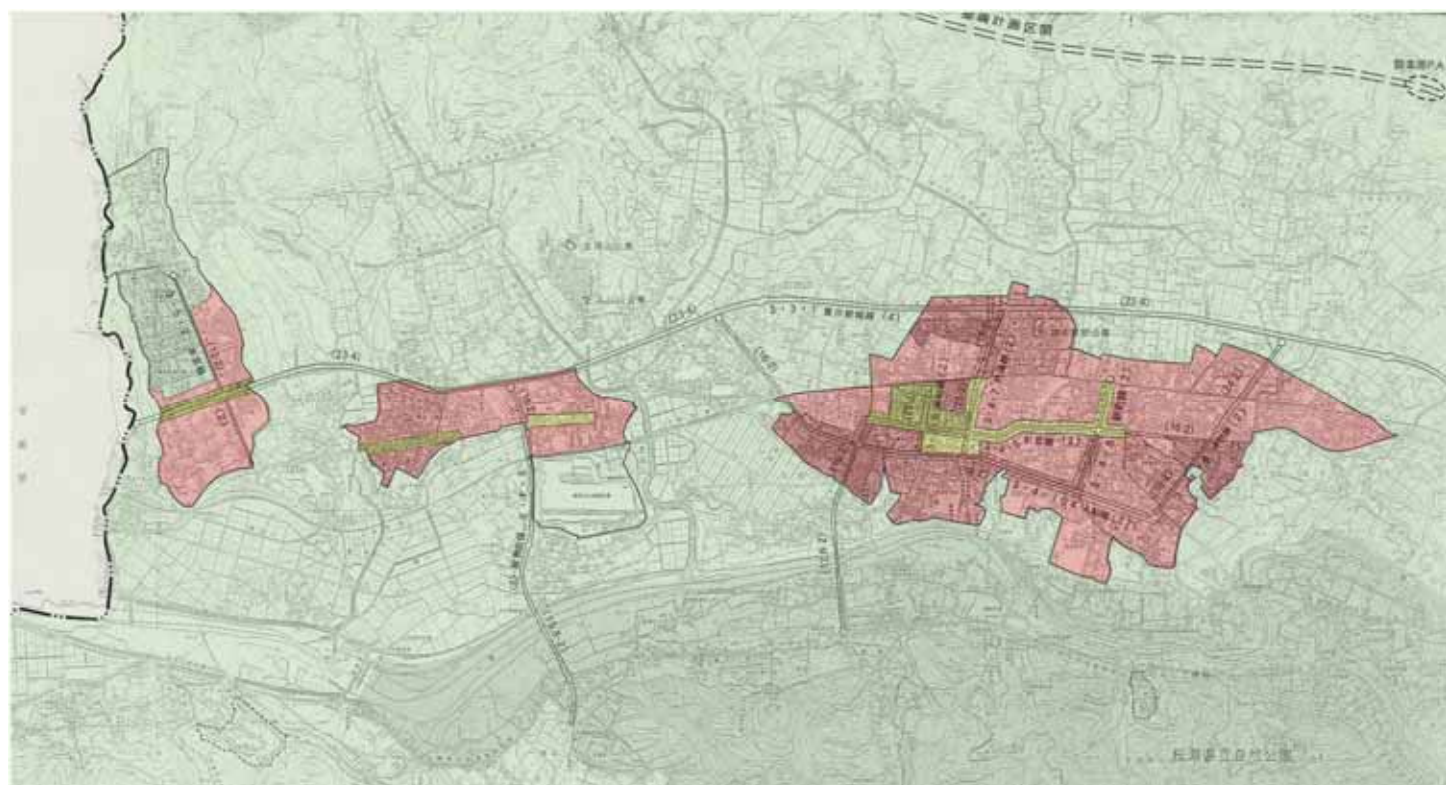
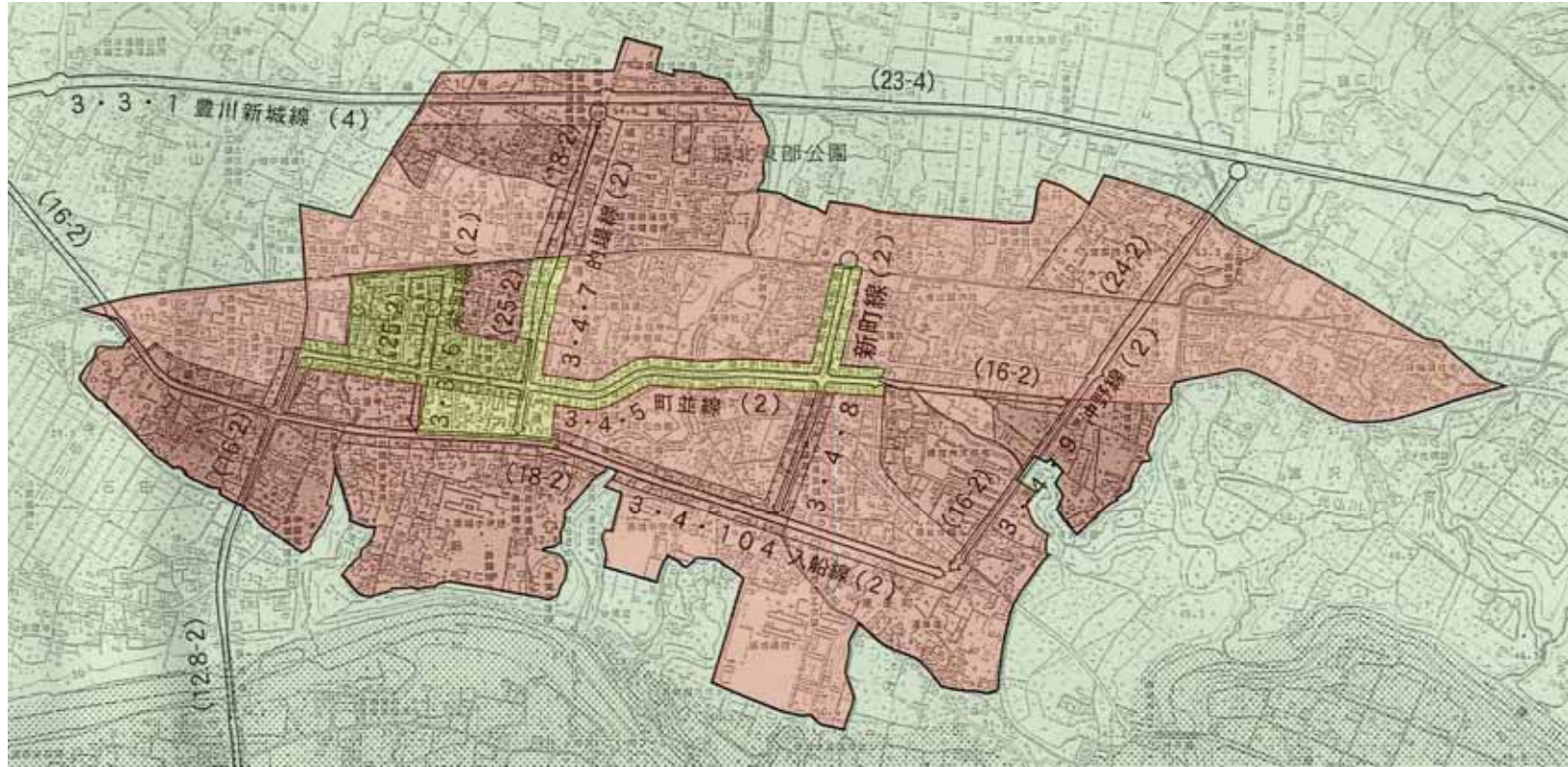
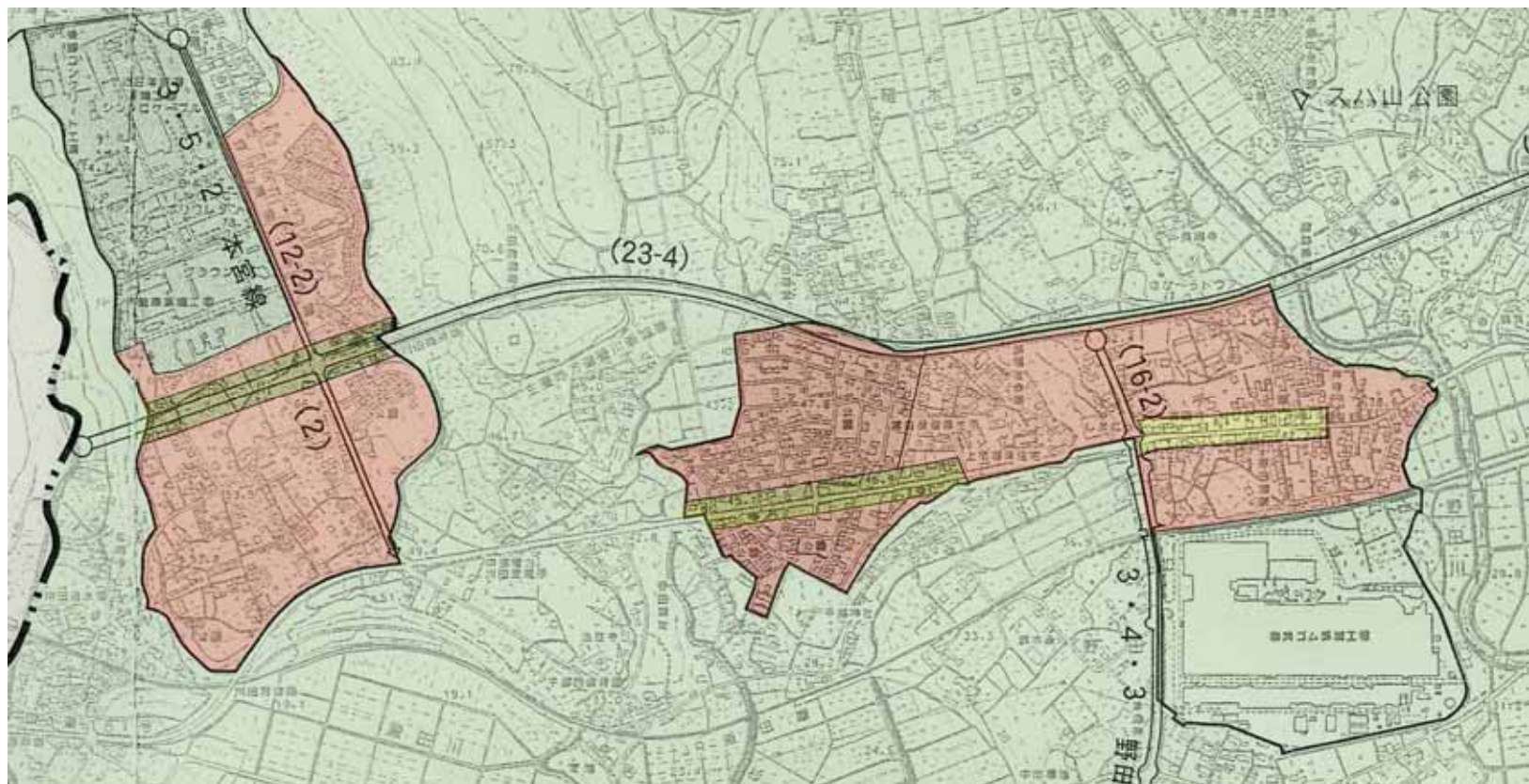


図2 (拡大図)

第1種地域	第2種地域	第3種地域
第1種低層住居専用地域 第2種低層住居専用地域 第1種中高層住居専用地域 第2種中高層住居専用地域 第1種住居地域、第2種住居地域 準住居地域	近隣商業地域 商業地域 準工業地域	工業地域 工業専用地域 市街化調整区域 都市計画区域外の地域



中部地区 ... 市街化区域（商業地域・近隣商業地域を除く）が第1種地域、市街化区域（商業地域・近隣商業地域）が第2種地域、市街化調整区域が第3種地域です。



野田地区 ... 市街化区域（商業地域・近隣商業地域・工業地域を除く）が第1種地域、市街化区域（商業地域・近隣商業地域）が第2種地域、市街化区域（工業地域）及び市街化調整区域が第3種地域です。

川田地区 ... 市街化区域（商業地域・工業地域・工業専用地域を除く）が第1種地域、市街化区域（商業地域）が第2種地域、市街化区域（工業地域・工業専用地域）及び市街化調整区域が第3種地域です。