

へき地医療研修会



第45号
新城市民病院総務課
新城市字北畑32-1
Tel 0536-23-7852
Fax 0536-22-2850

8月21日(土)、22日(日)の2日にかけて3階講義室で「愛知県へき地医療研修会」が開催され、へき地医療に携わっている医療関係者、へき地医療に興味を持っている医学生など、100名以上が一堂に会しました。

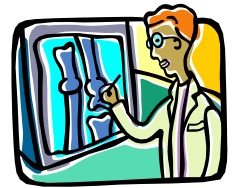
初日は、愛知県医務国保課長・高橋昇氏の「愛知県の地域医療の諸問題と解決に向けた取り組みについて」、また新城市長の「新城市と地域医療」というテーマでそれぞれミニレクチャーを行った後に、千葉県立東金病院院長・平井愛山先生による「地域医療を守るには」と題した講演を



車椅子を寄贈していただきました

していただきました。その後「地域で医療者を育てるには」をテーマに討論会が開かれ、活発な意見が交わられました。2日目は名古屋大学大学院医学系研究科地域医療教育学講座准教授・安井浩樹先生に「ともに作り、学び、参加する地域医療教育」映像メディアを用いて「」について講演していただきました。

へき地医療研修会が当院で行われたことは、多くの参加者に当院及び東三河北部医療圏の現状を知っていただく良い機会になりました。



8月19日(木)、奥三河映画上映実行委員会から車椅子を1台寄贈していただきました。5階病棟で大切に使用させていただきます。ありがとうございます。



研修医が地域医療を学ぶ

当院では7月～12月の間、愛知医科大学から研修医の受け入れを行っています。

7月に佐藤慈子先生、8月に小島仁美先生を研修のため受け入れられました。研修は外来や救急を中心に、他の病院ではなかなか体験できないような「訪問リハビリ」や「出前講座」に参加し、住民とふれあいながら地域医療について学ばれました。

この研修医の受け入れは、医師免許取得後の初期研修(2年間)のうち、2週間ではありませんが、地域医療に関わる医師が増えるよう病院として応援していきます。

9月は上旬と下旬に分けて、2名の研修医を受け入れます。



訪問リハビリ：佐藤慈子先生



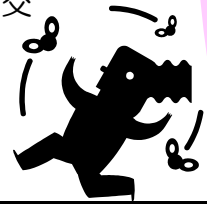
出前講座：小島仁美先生



スズメバチに気をつけましょう

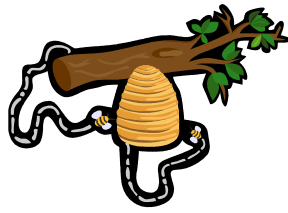
毎年、秋になるとスズメバチによる被害が多数発生します。

9月中旬から10月中旬にかけて交尾の時期を向かえるスズメバチは外敵から巣を守るため、攻撃的になります。スズメバチは毎年約30人も死者を出すほどの危険な生物です。



ハチに刺されないためには

スズメバチは、巣から10m以内に入ると偵察バチが周りを飛んで威嚇してきます。それでも巣に近づくと顎から力チカチという威嚇音を出します。これはかなり危険な状態で、無視すると巣から一斉にスズメバチが襲ってきます。スズメバチが近寄ってきたら手で追いついたり、大きな声をだしてはいけません。



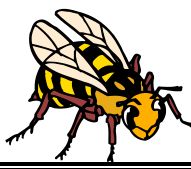
ゆっくり後退してその場を離れるようにしてください。ハチは黒い色を攻撃する習性があるため、山で活動するときや草刈をするときは白い服や帽子をかぶるようにしましょう。

ハチアレルギーについて



一度ハチに刺されることによって体内にハチ毒に対する抗体ができ、2回目以降ハチに刺された際、体内に注入されたハチ毒と抗体が反応してショックを引起こすことがあります。このようにアレルギー反応を起こし、生死に関わる症状が伴うことをアナフィラキシーショックといいます。この症状は、発症までの時間が極めて短く、時間が短いほど重症になる可能性が高くなります。死亡するほとんどの方がこのアナフィラキシーショックなのです。

刺されたときの処置・対策



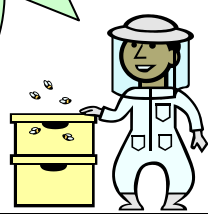
もしスズメバチに刺されてしまったら、刺された部位から素早く手で毒液を絞り出すように抜きだしたり、水で洗い流してください。このとき、口で毒液は絞り出さないよう気をつけましょう。口に傷口があるとき、そこから毒液が体内へ侵入することがあります。



ほとんどの方はハチに刺された場合、強い痛み、かゆみ、発赤、はれといった局所症状があらわれるのみで、通常3日間ほどで消失します。ハチの毒によるアレルギーがある方は刺されてから30分から1時間以内に全身に及ぶじんましん、めまい、意識障害、呼吸困難などの症状（アナフィラキシー症状）が見られ、とても危険な状態になります。

このような症状が見られた場合は一刻も早く病院に行ってください。短時間で重症化する恐れがあるので救急車を呼ぶことも考えましょう。アレルギーが心配な方は、一度皮膚科までご相談ください。

スズメバチに刺されたり、アナフィラキシー症状がでたら皮膚科又は総合内科を受診してください。



連絡先 0536-22-2171 (代表)