

この地方は、日本第一級の断層線である中央構造線が横切り、その影響を受けた岩石や地形が広がっています。さらに海の時代や火山の時代の地層も分布し、さまざまな地質現象を見ることができる自然の宝庫です。館内では鳳来寺山を中心とした岩石・化石・鉱物・植物・動物・菌類など、多彩な資料を展示しています。



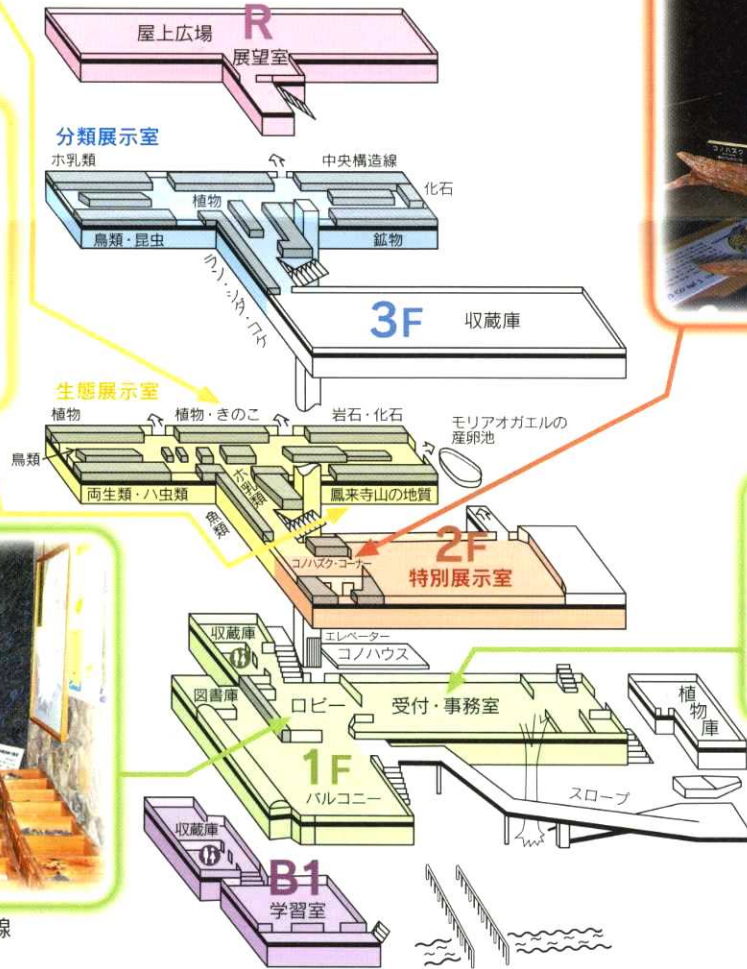
きのこ  
Fungus



コノハズクとブッポウソウ  
Scops Owl & Dollarbird  
コノハズクが鳴く姿を映像で  
見ることができます



鳳来寺山の地質  
Rocks forming Mt. Horaiji



日本最長の断層帯 中央構造線  
Median Tectonic Line



受付 ミュージアムショップ  
Reception & Office  
Museum Shop

