

平成20年8月記者懇談会

日時 平成20年8月26日(火)
午後1時
場所 政策会議室

1 市長あいさつ

2 市政記者クラブからの質問事項 (幹事社 中日)
今回はありません

3 市からの発表事項

- (1) 9月定例会提出議案について (総務課)
- (2) 新城市夜間診療所の開所式について (へき地医療支援室)
- (3) 平成20年度市民環境講座開講のお知らせについて (環境課)
- (4) スリープラボの立ち上げについて (病院総務課)
- (5) 禁煙外来の開設について (病院総務課)

4 行事予定表

報道機関発表資料

(新城市)

提出日	20 年 8 月 26 日	
担当課・室・グループ名	へき地医療支援室	
担当者職・氏名	室長	夏目芳嗣
連絡先(電話)	0536	23-7602
連絡先(FAX)	0536	23-7650
連絡先(Eメール)	chiiki-iryo@city.shinshiro.lg.jp	

件名 新城市夜間診療所の開所式について

平成19年度市が行った総合計画住民アンケート調査で、定住対策としては「病院や診療施設を充実」との意見が8割近くありました。又市の将来像について聞いたところ、最も多かったのは「子どもからお年寄りまで健康で暮らせる保健、医療、福祉のまち」でありました。

新城市消防本部の平成17年と平成19年の救急車搬送実績を比較すると、東三河北部医療圏(新城市・北設楽郡の町村)内への搬送が半減しているのに対し、東三河南部医療圏(豊川市、豊橋市を中心とする市町)への搬送が4倍となり、東三河北部医療圏内で受け止めることができない状況となっています。

現在、新城市民病院は改革の途中ですが、2次救急医療機関として継続していくためには、今まで以上に休日診療所と在宅当番医制で1次救急医療を保持していく必要があります。

しかし、山間部を抱える広い市域をカバーするためには、新城医師会による在宅当番医制に加えて、場所定まった夜間診療所を開設して、1次救急医療体制の充実を図るものです。

1 夜間診療所の概要

- (1) 名称 新城市夜間診療所
- (2) 開設者 新城市長 穂積亮次
- (3) 管理者 熊谷 勝(くまがい医院長)
- (4) 開設場所 新城市民病院東側(位置図をご覧ください。)
- (5) 診療科目 内科、小児科
- (6) 診療開始日 平成20年10月3日(金)
- (7) 従事者 嘱託医師1人、臨時看護師1人、事務員1人
- (8) 登録医師数 16名
- (9) 診療日 月曜日、火曜日、金曜日及び土曜日
- (10) 休診日 水曜日、木曜日、日曜日、国民の祝日及び12月29日から1月3日まで
- (11) 診療時間 午後8時00分から午後11時00分まで
- (12) 受付時間 午後7時30分から午後10時30分まで
- (13) 在宅輪番制 継続する。

報道機関発表資料

2 開所式

(1) 日時 平成20年10月1日(水)午後2時から

(2) 場所 市民病院3階講義室

(3) 主催者 市長

(4) 来賓 愛知県 県新城保健所長

市議会 正副議長、福祉病院委員会正副委員長・委員

豊橋市民病院長、豊川市民病院長

市役所 豊橋市福祉保健部長、豊川市健康福祉部長

医師会関係 県医師会長、豊橋市医師会長、豊川宝飯医師会長、新城医師会正副会長
新城歯科医師会長、新城薬剤師会長、休日診療所管理者

支援医師 新城市夜間診療所支援医師

市行政区 正副区長会長

報道機関

(5) 次第

- ・ 市長あいさつ
- ・ 議長あいさつ
- ・ 事業経過報告
- ・ 来賓祝辞(県新城保健所長、愛知県医師会長、豊橋市医師会長、豊川宝飯医師会長、新城医師会長)
- ・ 夜間診療所見学(自由)

豊橋市 市民病院 3階 講義室

平成20年10月1日(水)午後2時から

市長あいさつ

議長あいさつ

事業経過報告

(金)10月1日(水)午後2時から

来賓祝辞

夜間診療所見学

日曜日 日曜日 日曜日

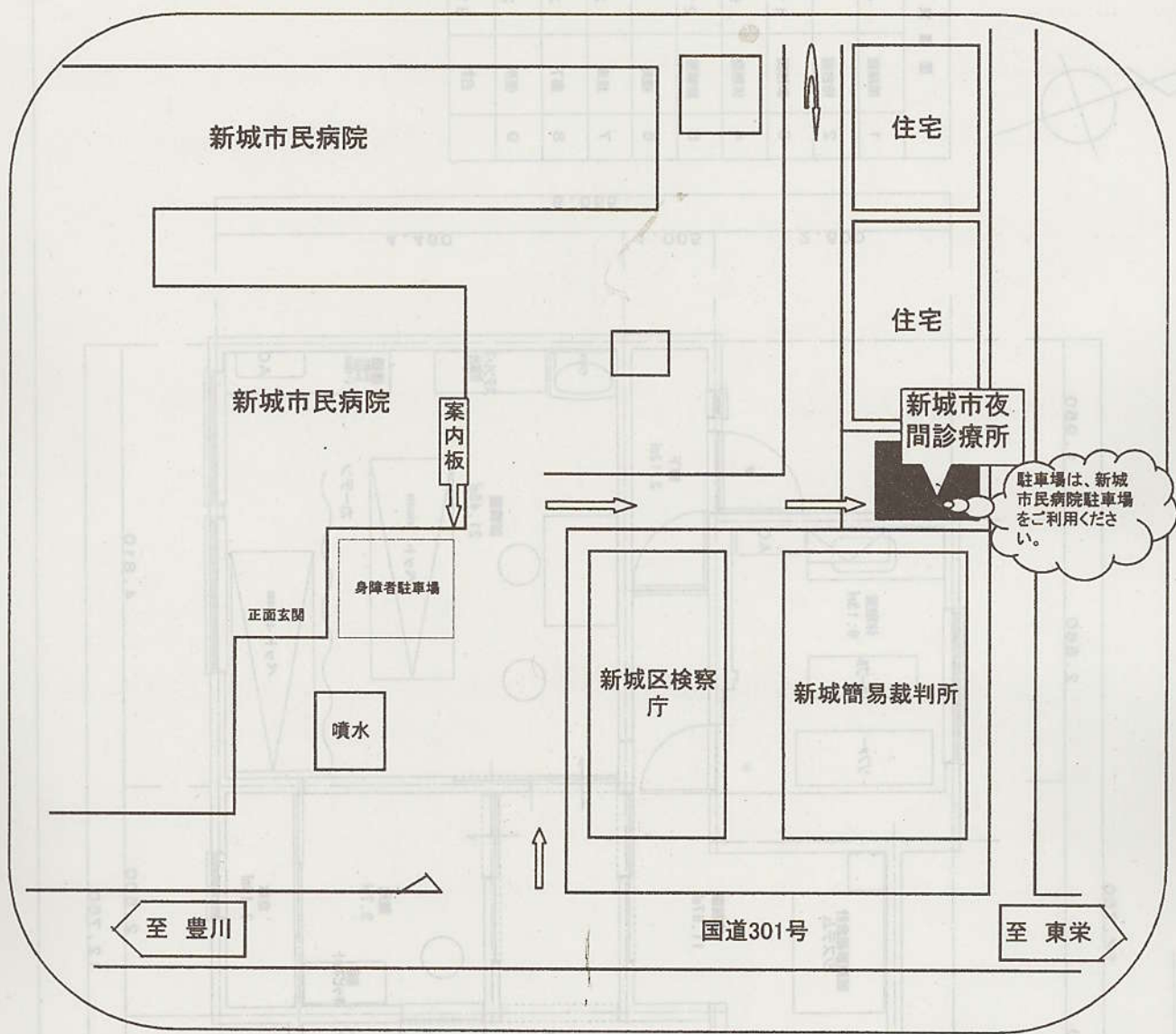
日曜日 日曜日 日曜日

日曜日 日曜日 日曜日

日曜日 日曜日 日曜日

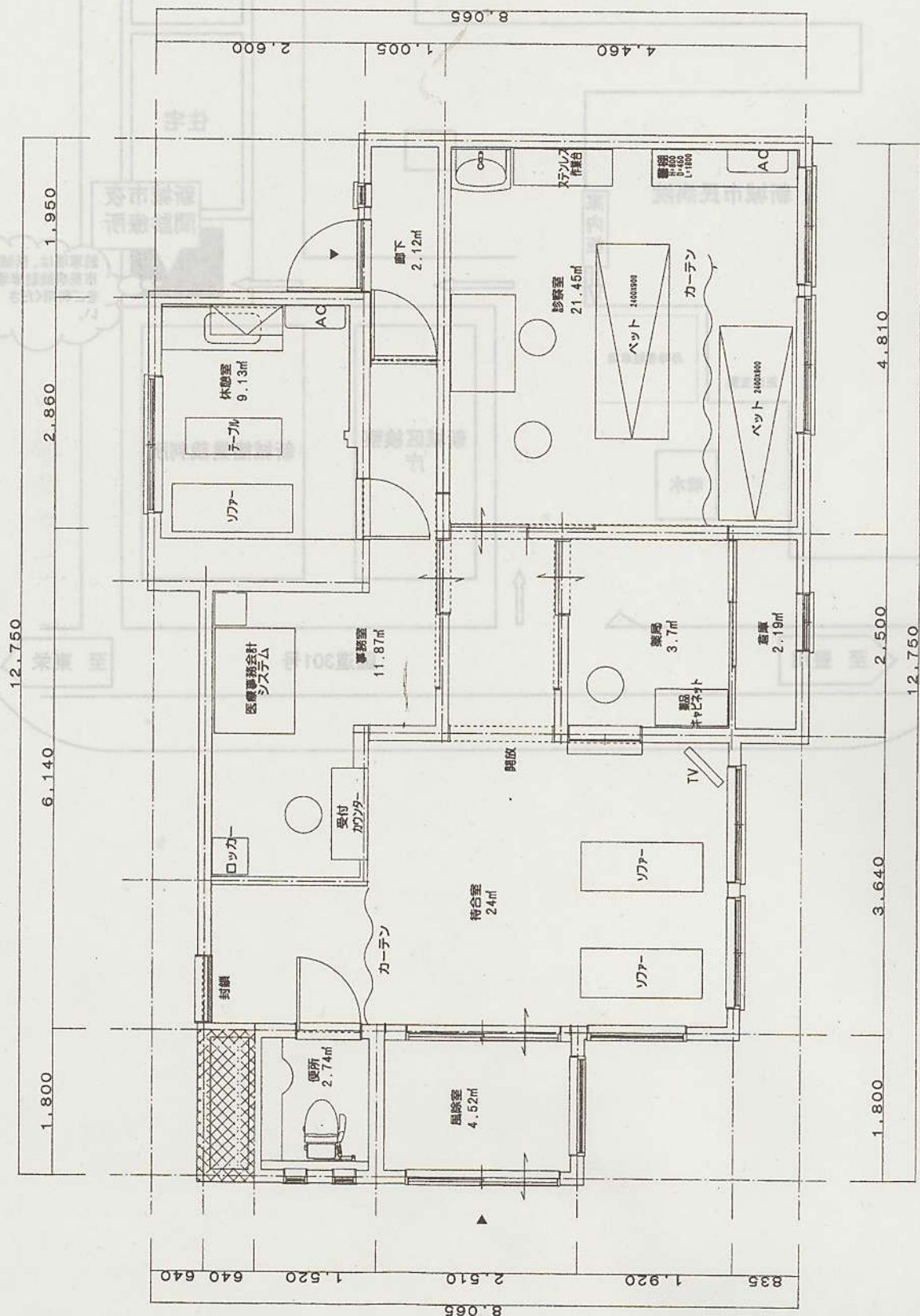
日曜日 日曜日 日曜日

新城市夜間診療所位置図



駐車場は、新城市民病院駐車場をご利用ください。

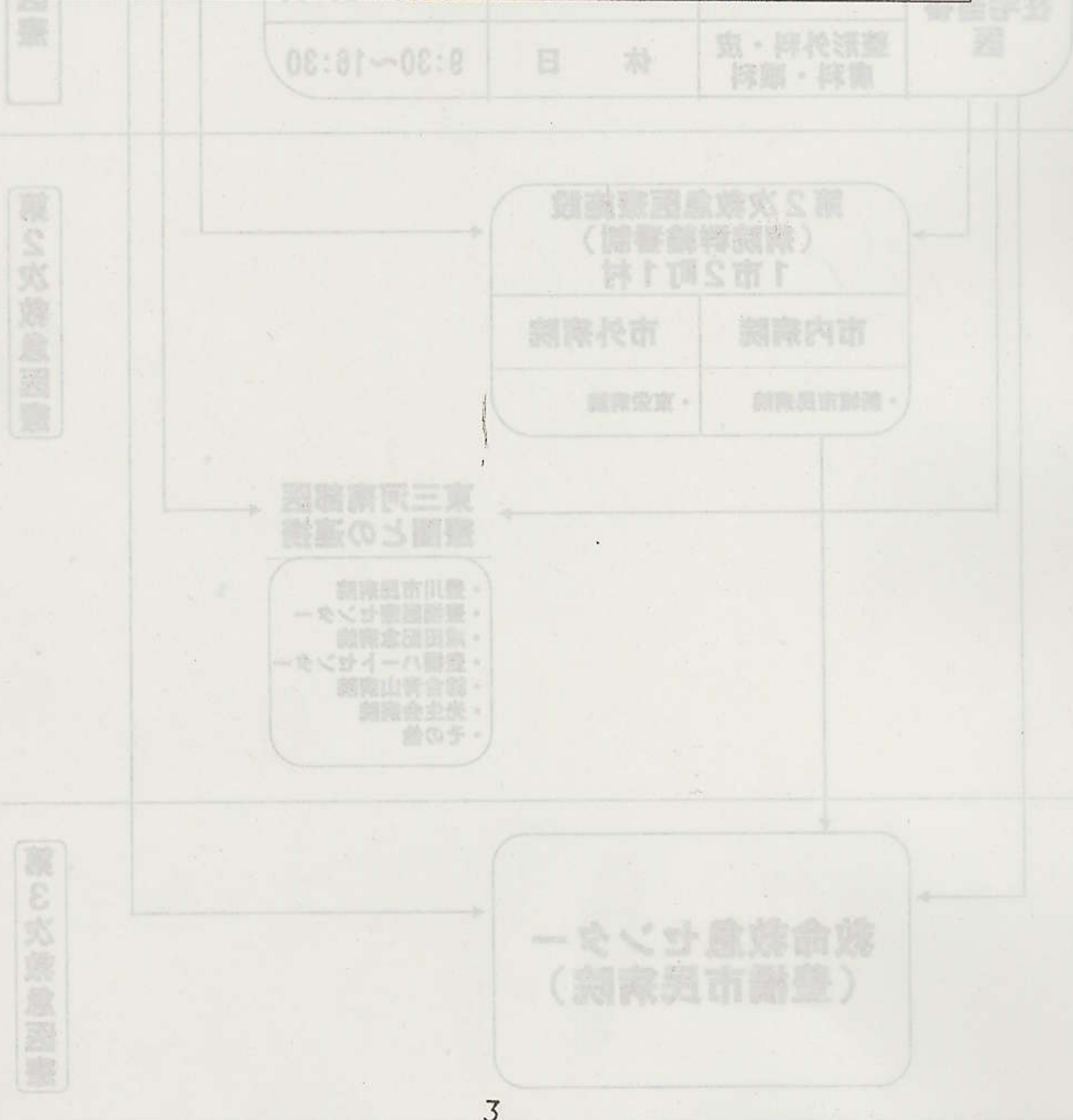
新城市夜間診療所平面図 1/50



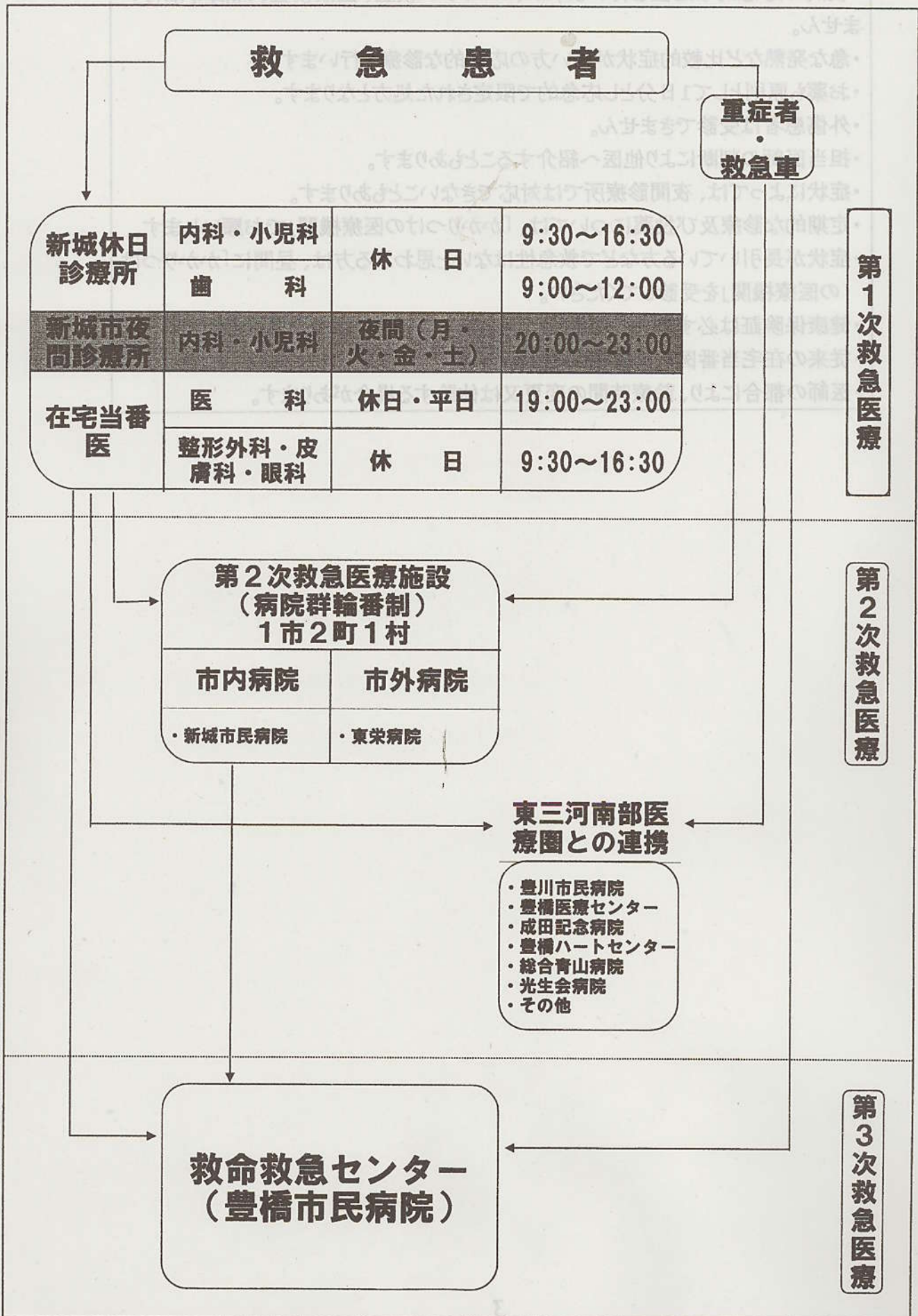
面積表		
1	風除室	4.52 m ²
2	待合室	2.4 m ²
3	事務室	11.87 m ²
4	休憩室	9.13 m ²
5	診察室	21.45 m ²
6	薬局	3.7 m ²
7	書庫	2.19 m ²
8	廊下	2.12 m ²
9	便所	2.74 m ²
	合計	81.72 m ²

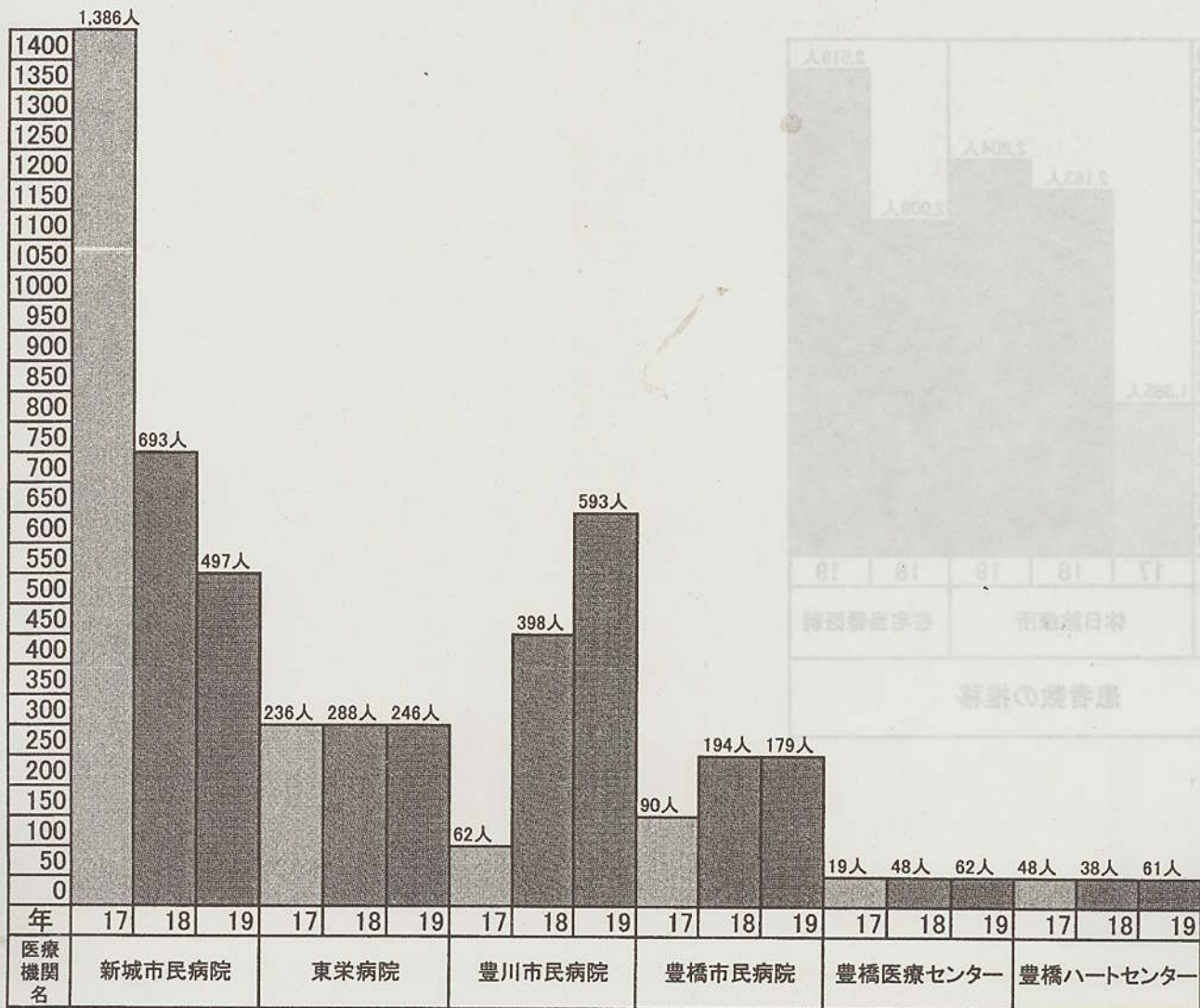
受診上の注意事項

- ・まず電話で症状を連絡してから来院ください。
- ・夜間の応急的な処置を行います。レントゲン検査、血液検査、点滴等はありません。
- ・急な発熱など比較的症状が軽い方の応急的な診療を行います。
- ・お薬も原則として1日分とし応急的で限定された処方となります。
- ・外傷患者は受診できません。
- ・担当医師の判断により他医へ紹介することもあります。
- ・症状によっては、夜間診療所では対応できないこともあります。
- ・定期的な診療及び投薬については、「かかりつけの医療機関」でお願いします。
- ・症状が長引いている方などで救急性はないと思われる方は、昼間に「かかりつけの医療機関」を受診してください。
- ・健康保険証は必ず御持参ください。保険証のない場合は自費診療となります。
- ・従来の在宅当番医制は継続します。
- ・医師の都合により、診療時間の変更又は休診する場合があります。

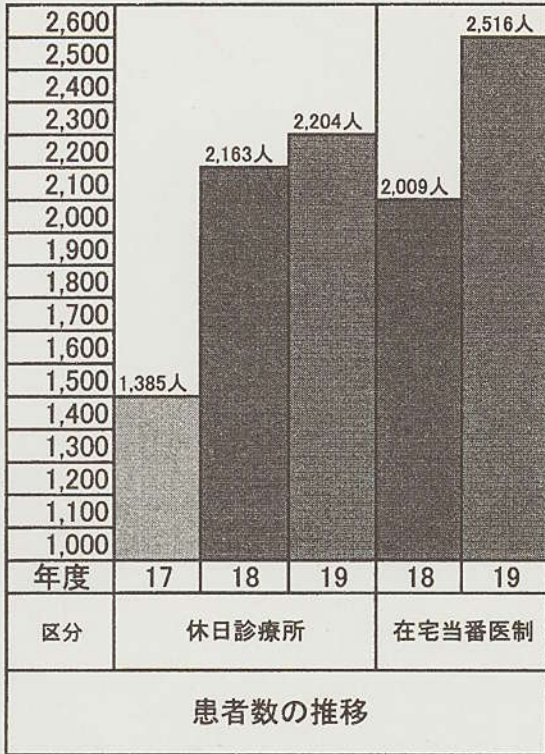


新城市救急医療体制フローチャート

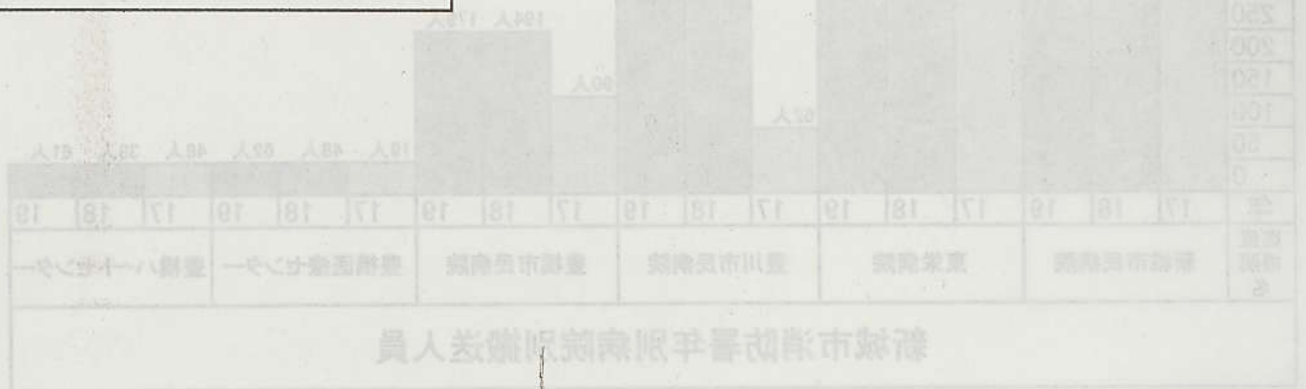




新城市消防署年別病院別搬送人員



患者数の推移



報道機関発表資料

提出日	20年 8月 26日	
担当課・室・グループ名	環境課	
担当者職・氏名	環境課長	清水照治
連絡先(電話)	0536	23-7629
連絡先(FAX)	0536	23-8388
連絡先(Eメール)	kankyou@city.shinshiro.lg.jp	

件名	平成20年度 市民環境講座開講のお知らせ
----	----------------------

内容	地球温暖化が深刻化している現状をみなさんに認識していただくため、今年も昨年に引き続き「温暖化」をテーマに講座を開設します。
----	---------------------------------------------------------------

1 開催日等

第1回目 平成20年10月11日(土)

高度1万メートルからのメッセージ ～ 現役機長が語る温暖化の真実 ～

講師：小林宏之氏(JAL機長)

「地球の美しさと急激に温暖化が進んでいる事実を一人でも多くの人に知っていただき、地球環境への関心をもっていただきたい」

本市吉川出身の小林宏之氏は、日本航空が運航した全ての国際路線を飛行した最初で最後の機長です。機長が高度1万メートルから見た世界各地の自然の様子について語ります。

開催場所：新城文化会館 小ホール

開催時間：14時00分から16時00分まで

第2回目 平成20年12月13日(土)

地球温暖化 ～ 頻発する気象異常や身の回りの出来事との関連～

講師：埋田基一氏(NPO環境文明21 NGO循環社会推進国民会議 幹事)

「最近頻発する気象異常、これも地球温暖化問題と関連しているのだろうか」

北極圏の白熊の絶滅の危機から始まり、身近に起きる従来とは異なった気象災害の多発、食料自給率の低下と輸入食品に隠れた仮想水、はるばる運ばれる輸入食品のエネルギー指標のフードマイレージ、そして食料品価格の暴騰、これらの地球温暖化との関連についてやさしくお話しします。

開催場所：新城市商工会館 大研修室(3階)

開催時間：13時30分から15時30分まで

2 問い合わせ

環境課 0536 23-7677 kankyou@city.shinshiro.lg.jp

3 その他

■講座は全2回(無料)で、個別受講も可能です。

■来場者数によっては会場定員の関係で入場をお断りする場合がございます。

4 参考

昨年度は「NPO環境市民代表理事 すぎ本育生氏」を招き、3回の講座を開催しています。

	20	8	26
	23- 7852		
	22- 2850		
	byouin@city.shinshiro.lg.jp		

--

	20	8	26
	23- 7852		
	22- 2850		
	byouin@city.shinshiro.lg.jp		
