

## 新城名古屋藤が丘線高速乗合バス「山の湊号」について

### 1 これまでに実施した事項

| 年度 | 時期  | 実施した事項   |
|----|-----|--|
| 28 | 7月  | 新城名古屋藤が丘線高速乗合バス「山の湊号」運行開始  |
|    | 8月  | しんしろ軽トラ市でのPRイベント実施<br>名古屋藤が丘・栄でのPRイベント実施   |
|    | 12月 | 高速バスを活用した新城お出かけMAP作成   |
|    | 1月  | 回数券販売開始（販売場所：豊橋鉄道各窓口）  |
|    | 2月  | 市役所及び各総合支所での回数券の取扱いを開始<br>高速バスを活用した湯谷温泉宿泊パッケージプラン開始（5月まで）<br>高速バスを活用した名古屋おでかけMAP作成 |
|    | 3月  | 藤が丘商店街での高速バスPR実施<br>リニモ沿線イベントでの高速バスPR実施（イオンモール名古屋みなど）                              |
| 29 | 4月  | 藤が丘さくらまつりでの高速バスPR実施<br>新城さくらまつりポスターへの高速バス情報掲載                                      |

### 2 乗車人数

○月別乗車人数

※7月1日（金）～7月7日（木）までの無料のお試し乗車券での乗客を含む

|     | 下り（新城→長久手） | 上り（長久手→新城） | 計     |
|-----|------------|------------|-------|
| 7月  | 639        | 588        | 1,227 |
| 8月  | 392        | 344        | 736   |
| 9月  | 324        | 266        | 590   |
| 10月 | 288        | 228        | 516   |
| 11月 | 302        | 244        | 546   |
| 12月 | 307        | 310        | 617   |
| 1月  | 349        | 255        | 604   |
| 2月  | 353        | 299        | 652   |
| 3月  | 562        | 495        | 1,057 |
| 4月  | 535        | 466        | 1,001 |
| 5月  | 597        | 522        | 1,119 |
| 6月  | 546        | 452        | 998   |

○曜日別乗車人数

※7月1日（金）～7月7日（木）までの無料のお試し乗車券での乗客を含む

※土曜・日曜・祝日および12/29～1/3は2便運休

|     | 月   | 火   | 水   | 木   | 金   | 土   | 日   | 計     |
|-----|-----|-----|-----|-----|-----|-----|-----|-------|
| 7月  | 186 | 166 | 167 | 174 | 229 | 140 | 163 | 1,227 |
| 8月  | 109 | 144 | 141 | 101 | 114 | 56  | 71  | 736   |
| 9月  | 76  | 130 | 108 | 70  | 66  | 53  | 87  | 590   |
| 10月 | 93  | 57  | 68  | 56  | 97  | 69  | 76  | 516   |
| 11月 | 105 | 92  | 86  | 78  | 85  | 42  | 58  | 546   |
| 12月 | 86  | 78  | 76  | 87  | 128 | 78  | 84  | 617   |
| 1月  | 90  | 120 | 70  | 81  | 106 | 64  | 73  | 604   |
| 2月  | 89  | 118 | 75  | 78  | 104 | 86  | 102 | 652   |
| 3月  | 149 | 132 | 201 | 146 | 193 | 96  | 140 | 1,057 |
| 4月  | 157 | 137 | 139 | 124 | 157 | 132 | 155 | 1,001 |
| 5月  | 198 | 211 | 190 | 129 | 139 | 96  | 156 | 1,119 |
| 6月  | 154 | 125 | 141 | 140 | 241 | 88  | 109 | 998   |

○停留所別乗車人数

※7月1日（金）～7月7日（木）までの無料のお試し乗車券での乗客を含む

|     | 下り（新城→長久手） |       |     |     |     |        |     | 上り（長久手→新城） |     |     |     |       |     |     |
|-----|------------|-------|-----|-----|-----|--------|-----|------------|-----|-----|-----|-------|-----|-----|
|     | 乗車         |       |     |     | 下車  |        |     | 乗車         |     |     | 下車  |       |     |     |
|     | 亀姫通        | 新城市役所 | 川路  | 計   | 藤が丘 | 長久手古戦場 | 計   | 長久手古戦場     | 藤が丘 | 計   | 川路  | 新城市役所 | 亀姫通 | 計   |
| 7月  | 161        | 342   | 136 | 639 | 534 | 105    | 639 | 98         | 490 | 588 | 116 | 316   | 156 | 588 |
| 8月  | 101        | 175   | 116 | 392 | 361 | 31     | 392 | 38         | 306 | 344 | 93  | 154   | 97  | 344 |
| 9月  | 110        | 114   | 100 | 324 | 267 | 57     | 324 | 44         | 222 | 266 | 79  | 115   | 72  | 266 |
| 10月 | 94         | 115   | 79  | 288 | 238 | 50     | 288 | 40         | 188 | 228 | 55  | 104   | 69  | 228 |
| 11月 | 83         | 141   | 78  | 302 | 242 | 60     | 302 | 45         | 199 | 244 | 66  | 118   | 60  | 244 |
| 12月 | 94         | 137   | 76  | 307 | 265 | 42     | 307 | 58         | 252 | 310 | 100 | 128   | 82  | 310 |
| 1月  | 118        | 135   | 96  | 349 | 286 | 63     | 349 | 65         | 190 | 255 | 71  | 104   | 80  | 255 |
| 2月  | 91         | 148   | 114 | 353 | 298 | 55     | 353 | 49         | 250 | 299 | 95  | 133   | 71  | 299 |
| 3月  | 143        | 220   | 199 | 562 | 466 | 96     | 562 | 121        | 374 | 495 | 161 | 216   | 118 | 495 |
| 4月  | 199        | 166   | 170 | 535 | 373 | 162    | 535 | 143        | 323 | 466 | 150 | 166   | 150 | 466 |
| 5月  | 219        | 204   | 174 | 597 | 450 | 147    | 597 | 145        | 522 | 448 | 157 | 207   | 158 | 522 |
| 6月  | 183        | 178   | 185 | 546 | 410 | 136    | 546 | 134        | 318 | 452 | 155 | 161   | 136 | 452 |

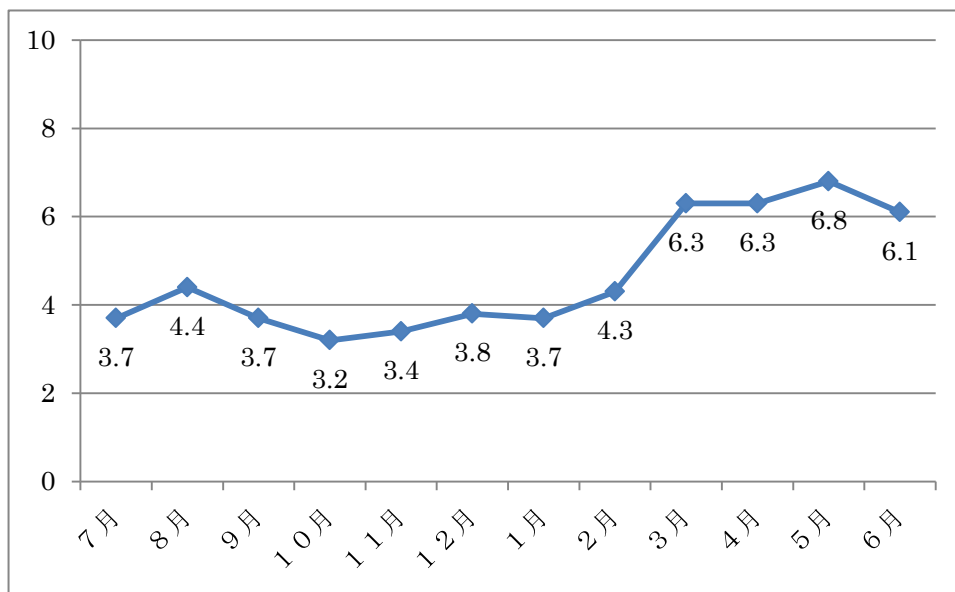
○便あたりの平均人数

※7月1日（金）～7月7日（木）までの無料のお試し乗車券での乗客を除く

（1）全体（新城⇒名古屋藤が丘、名古屋藤が丘⇒新城を合わせた数値）

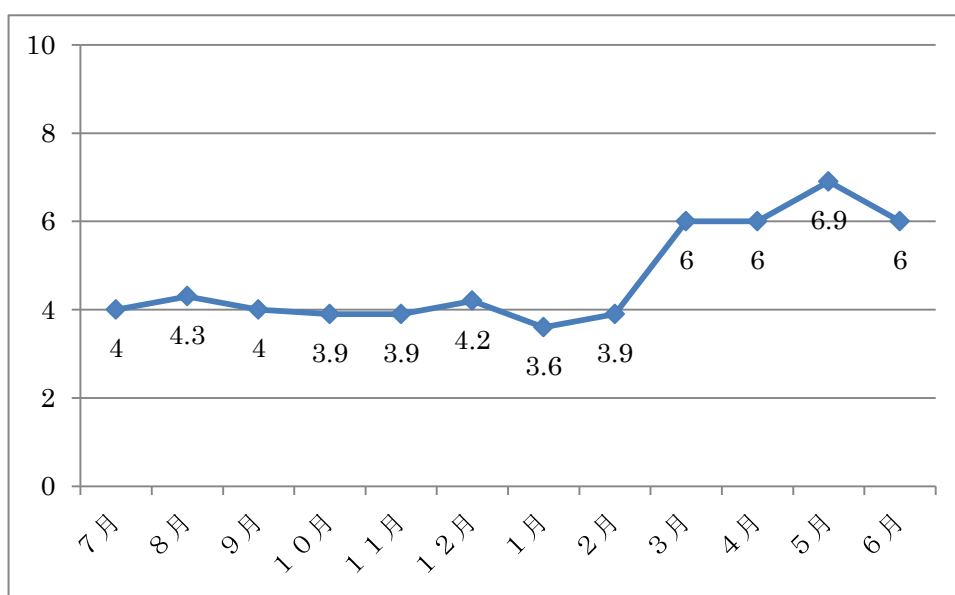
【全便合計】

|     |     |
|-----|-----|
| 7月  | 3.7 |
| 8月  | 4.4 |
| 9月  | 3.7 |
| 10月 | 3.2 |
| 11月 | 3.4 |
| 12月 | 3.8 |
| 1月  | 3.7 |
| 2月  | 4.3 |
| 3月  | 6.3 |
| 4月  | 6.3 |
| 5月  | 6.8 |
| 6月  | 6.1 |



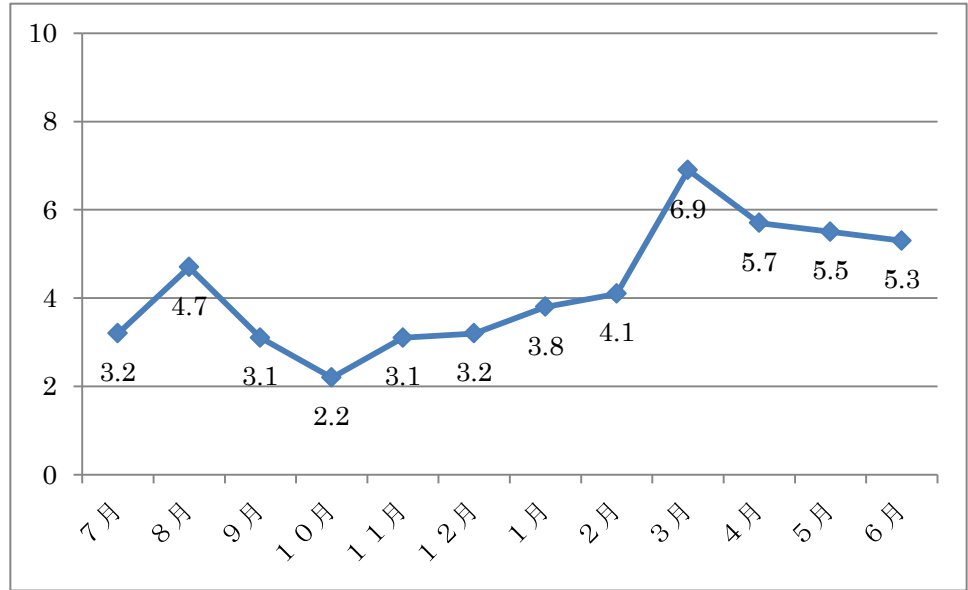
【1便】

|     |     |
|-----|-----|
| 7月  | 4   |
| 8月  | 4.3 |
| 9月  | 4   |
| 10月 | 3.9 |
| 11月 | 3.9 |
| 12月 | 4.2 |
| 1月  | 3.6 |
| 2月  | 3.9 |
| 3月  | 6   |
| 4月  | 6   |
| 5月  | 6.9 |
| 6月  | 6   |



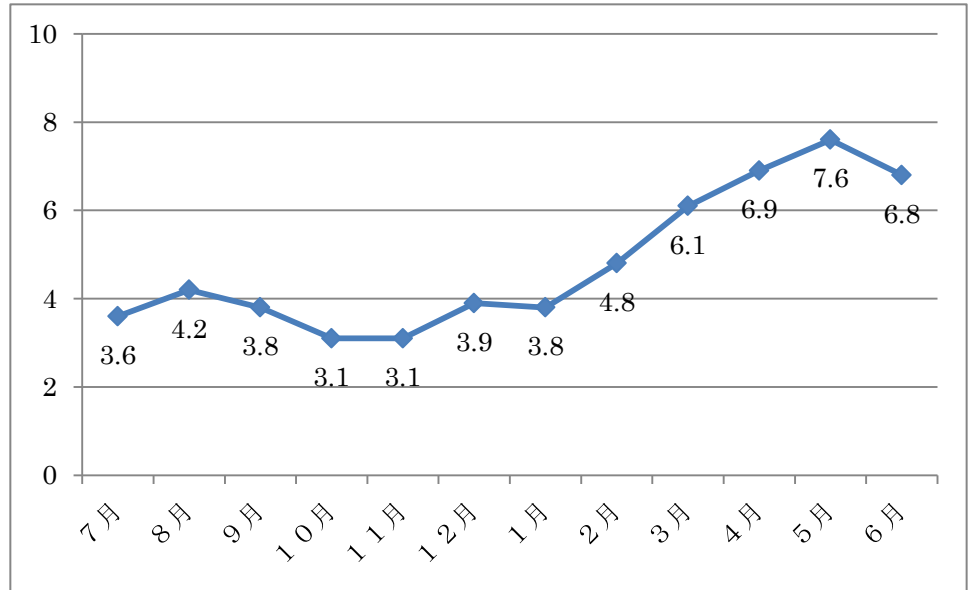
【2便】

|     |     |
|-----|-----|
| 7月  | 3.2 |
| 8月  | 4.7 |
| 9月  | 3.1 |
| 10月 | 2.2 |
| 11月 | 3.1 |
| 12月 | 3.2 |
| 1月  | 3.8 |
| 2月  | 4.1 |
| 3月  | 6.9 |
| 4月  | 5.7 |
| 5月  | 5.5 |
| 6月  | 5.3 |



【3便】

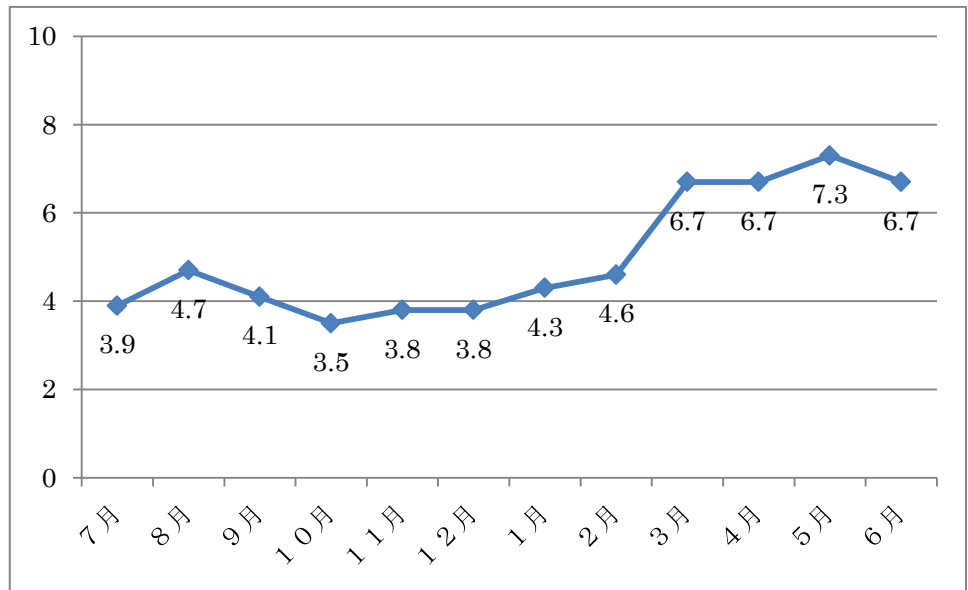
|     |     |
|-----|-----|
| 7月  | 3.6 |
| 8月  | 4.2 |
| 9月  | 3.8 |
| 10月 | 3.1 |
| 11月 | 3.1 |
| 12月 | 3.9 |
| 1月  | 3.8 |
| 2月  | 4.8 |
| 3月  | 6.1 |
| 4月  | 6.9 |
| 5月  | 7.6 |
| 6月  | 6.8 |



(2) 新城⇒名古屋

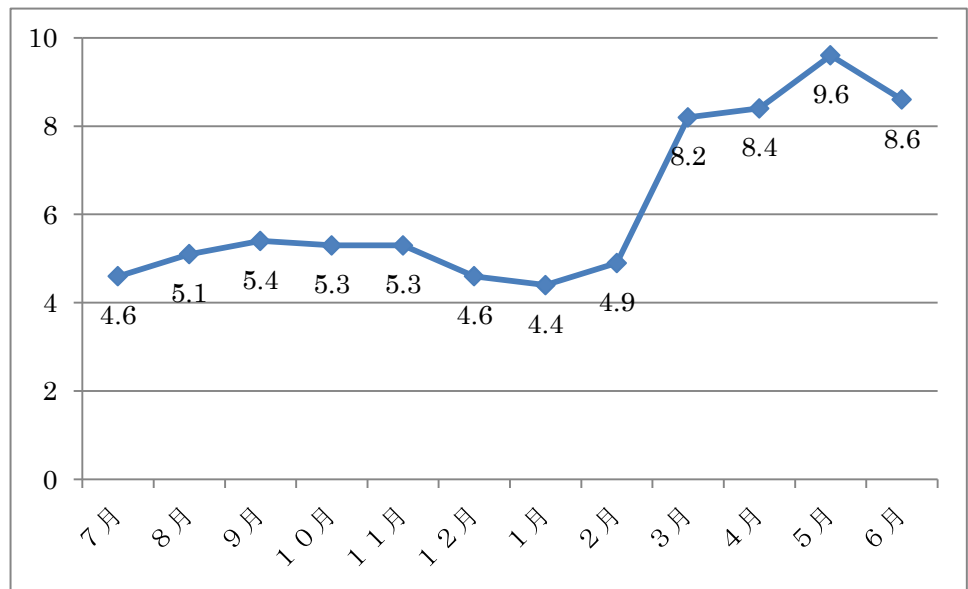
【全便合計】

|     |     |
|-----|-----|
| 7月  | 3.9 |
| 8月  | 4.7 |
| 9月  | 4.1 |
| 10月 | 3.5 |
| 11月 | 3.8 |
| 12月 | 3.8 |
| 1月  | 4.3 |
| 2月  | 4.6 |
| 3月  | 6.7 |
| 4月  | 6.7 |
| 5月  | 7.3 |
| 6月  | 6.7 |



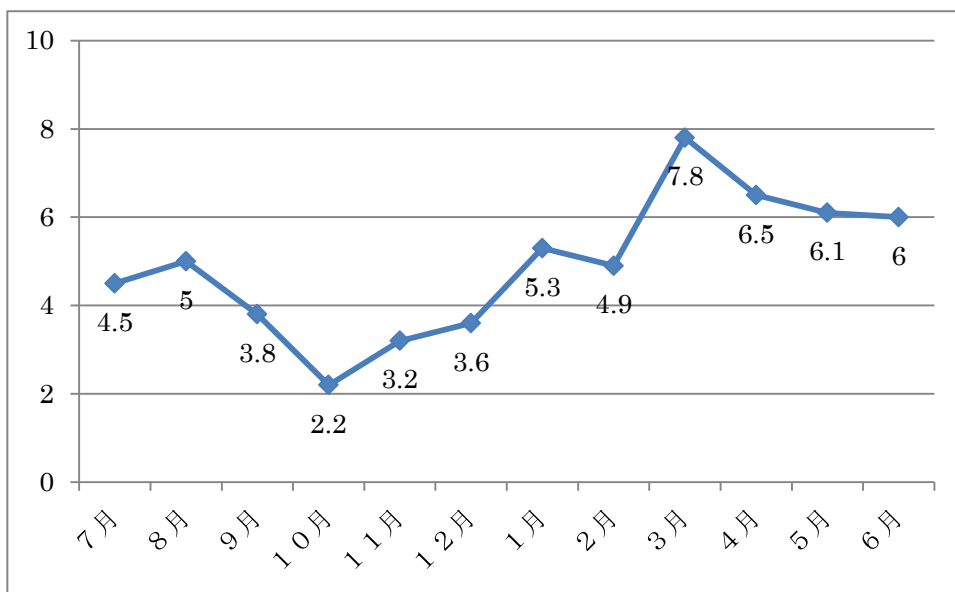
【1便】

|     |     |
|-----|-----|
| 7月  | 4.6 |
| 8月  | 5.1 |
| 9月  | 5.4 |
| 10月 | 5.3 |
| 11月 | 5.3 |
| 12月 | 4.6 |
| 1月  | 4.4 |
| 2月  | 4.9 |
| 3月  | 8.2 |
| 4月  | 8.4 |
| 5月  | 9.6 |
| 6月  | 8.6 |



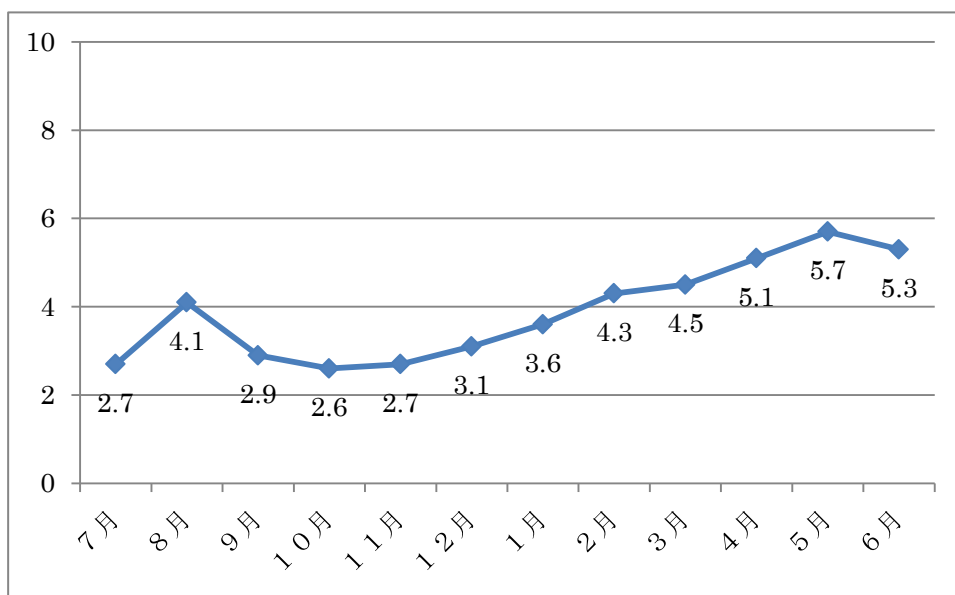
【2便】

|     |     |
|-----|-----|
| 7月  | 4.5 |
| 8月  | 5   |
| 9月  | 3.8 |
| 10月 | 2.2 |
| 11月 | 3.2 |
| 12月 | 3.6 |
| 1月  | 5.3 |
| 2月  | 4.9 |
| 3月  | 7.8 |
| 4月  | 6.5 |
| 5月  | 6.1 |
| 6月  | 6   |



【3便】

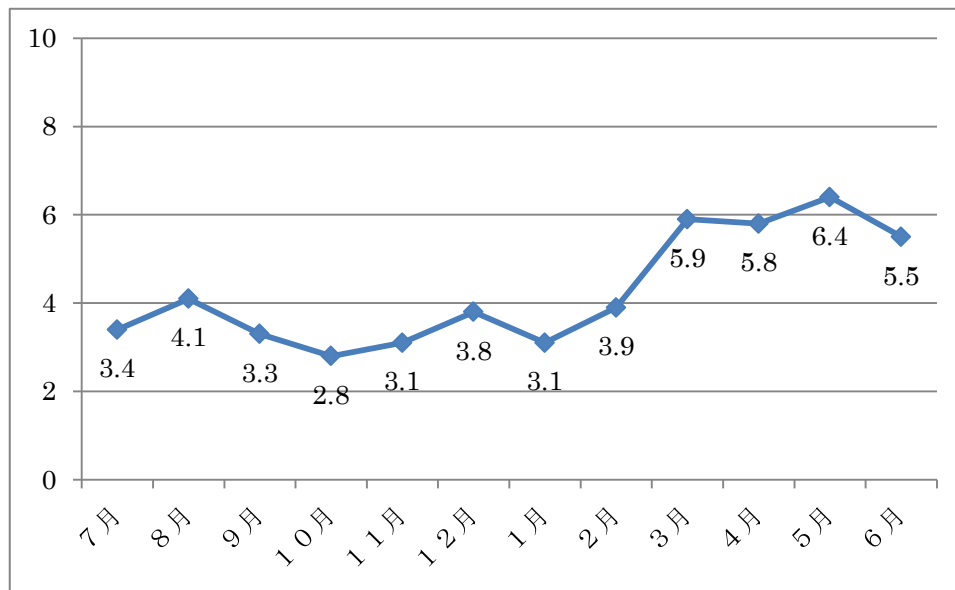
|     |     |
|-----|-----|
| 7月  | 2.7 |
| 8月  | 4.1 |
| 9月  | 2.9 |
| 10月 | 2.6 |
| 11月 | 2.7 |
| 12月 | 3.1 |
| 1月  | 3.6 |
| 2月  | 4.3 |
| 3月  | 4.5 |
| 4月  | 5.1 |
| 5月  | 5.7 |
| 6月  | 5.3 |



(3) 名古屋⇒新城

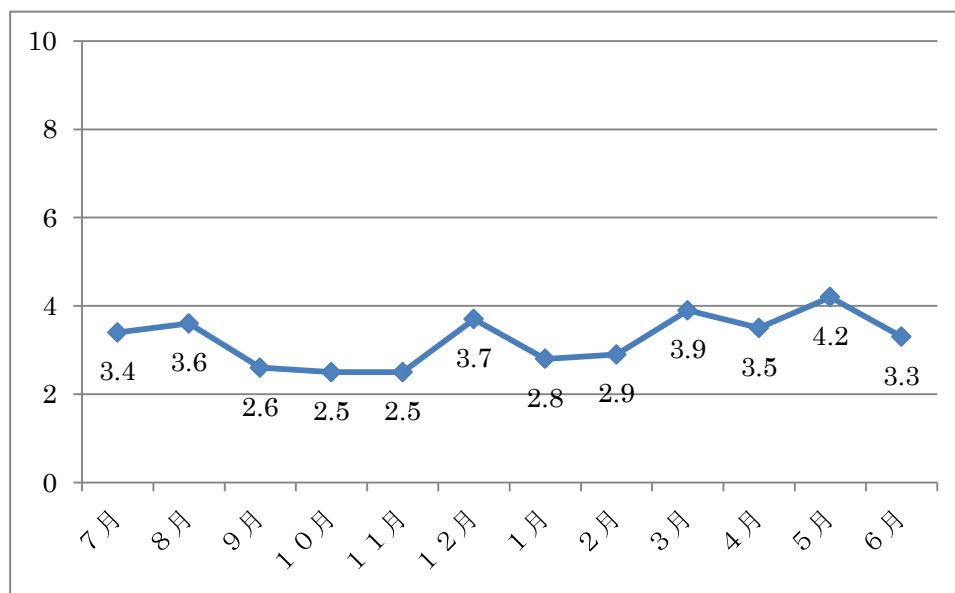
【全便合計】

|     |     |
|-----|-----|
| 7月  | 3.4 |
| 8月  | 4.1 |
| 9月  | 3.3 |
| 10月 | 2.8 |
| 11月 | 3.1 |
| 12月 | 3.8 |
| 1月  | 3.1 |
| 2月  | 3.9 |
| 3月  | 5.9 |
| 4月  | 5.8 |
| 5月  | 6.4 |
| 6月  | 5.5 |



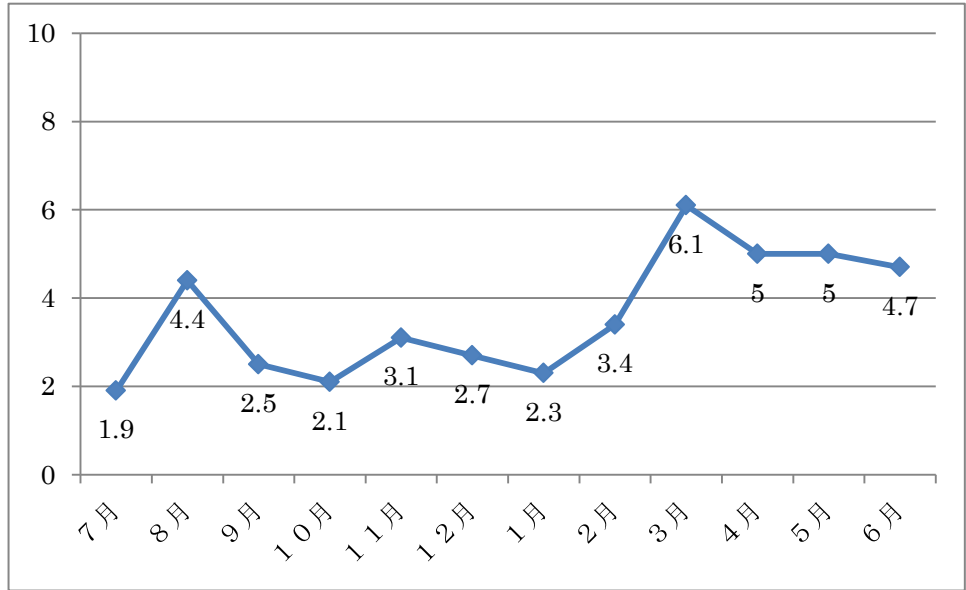
【1便】

|     |     |
|-----|-----|
| 7月  | 3.4 |
| 8月  | 3.6 |
| 9月  | 2.6 |
| 10月 | 2.5 |
| 11月 | 2.5 |
| 12月 | 3.7 |
| 1月  | 2.8 |
| 2月  | 2.9 |
| 3月  | 3.9 |
| 4月  | 3.5 |
| 5月  | 4.2 |
| 6月  | 3.3 |



【2便】

|     |     |
|-----|-----|
| 7月  | 1.9 |
| 8月  | 4.4 |
| 9月  | 2.5 |
| 10月 | 2.1 |
| 11月 | 3.1 |
| 12月 | 2.7 |
| 1月  | 2.3 |
| 2月  | 3.4 |
| 3月  | 6.1 |
| 4月  | 5   |
| 5月  | 5   |
| 6月  | 4.7 |



【3便】

|     |     |
|-----|-----|
| 7月  | 4.6 |
| 8月  | 4.4 |
| 9月  | 4.6 |
| 10月 | 3.6 |
| 11月 | 3.5 |
| 12月 | 4.6 |
| 1月  | 4.1 |
| 2月  | 5.3 |
| 3月  | 7.8 |
| 4月  | 8.8 |
| 5月  | 9.4 |
| 6月  | 8.3 |

