

鳳来保育園

〒441-1955

新城市政老勢字便福17番地

TEL・FAX 0536-35-1020

保育の目標・方針

★ 心身ともにたくましく、よく遊ぶ子ども

- ・ 明るい心と丈夫な身体を持ち、自主的に行動する子ども
- ・ やさしさと思いやりの心を持ち、友達と協力・協調できる子ども
- ・ 遊びや生活の中で、様々なことに気付く感性のある子ども



★ 子ども達が安心して過ごせるような、生活・遊びの環境づくりに努めます。

★ 遊び・生活などの体験の積み重ねを大切に、自ら気付き・考え・行動する生きる力のある子どもの育成を目指します。

★ 生活の習慣は、身につくまで繰り返し丁寧に指導します。

園児数 (H21.10.1現在)

組名 (年齢)	園児数	保育士数
すみれ (5歳児)	12	2
ひまわり (4歳児)	6	
いちご (3歳児)	8	
もも (2歳児)	2	1
ひよこ (1歳児)	1	
計	29	3

施設について

園舎の構造	木造平屋建
敷地面積	4331.00m ²
建物面積	606.71m ²

保育時間

【通常保育】

平日 午前8:00~午後4:00

土曜日 午前8:00~正午

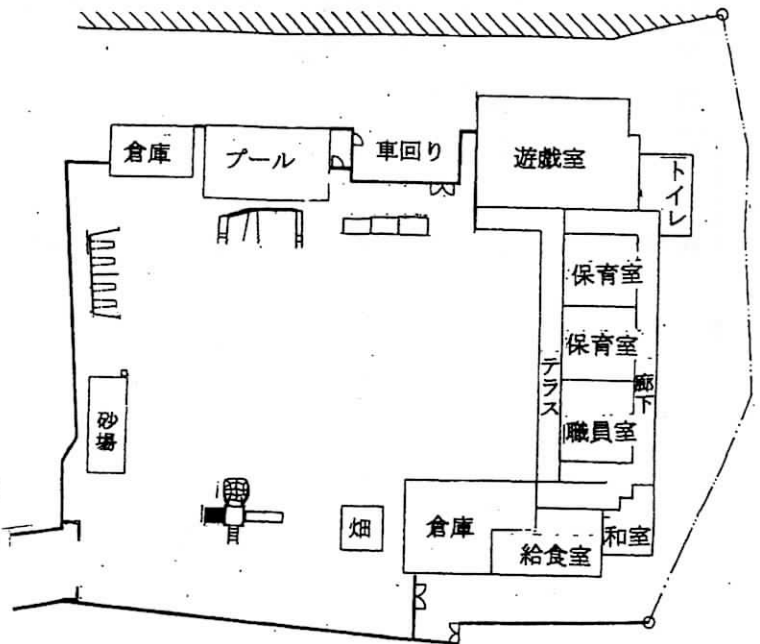
土曜日に利用者のいない時は休園となります。

【延長保育】

就労状況、家庭の事情で保育時間の延長を希望される方は手続きが必要です。また、利用時間により有料となります。

平日 午前7:30~午後5:30

土曜日 午前7:30~午後0時30分



保護者との連携

- ・ 園だより、掲示板、送迎時の懇談など。
- ・ 1・2歳児は連絡帳があります。
- ・ アレルギー症などはご家庭と連絡をとりながら状況に応じて考慮していきます。
- ・ 育児相談について
子育ての悩み、不安がありましたらいつでもご相談にお出かけください。

入园時の準備費用

- ・ 園児服、カラー帽子
- ・ 防災クッション
- ・ 氏名ゴム印
- ・ 主食代 (毎月3歳以上児)
- ・ 母の会会費
- ・ スポーツ振興センター費

保育園の一日

1・2歳児	
8:00	登園・視診 遊び
10:00	排便 手洗い おやつ 遊び
11:30	排便・手洗い・うがい・食事の準備
12:00	食事・歯磨き
13:00	午睡
14:30	起床・排便・手洗い・おやつの準備
15:00	おやつ・歯磨き 降園準備
16:00	降園



3・4・5歳児	
8:00	登園・視診 持ち物の始末 自由遊び 片付け
11:30	排便・手洗い・うがい・食事の準備
12:00	食事・歯磨き 室内遊び（6月から8月は午睡）
13:30	戸外遊び ↑ 片付け ↓
14:30	排便・手洗い・うがい・おやつの準備
15:00	おやつ・歯磨き 降園準備
16:00	降園



保育園の環境と状況

- ☆ 新城市風来地区玖老勢の自然豊かな場所に位置し、欄山を背に四季折々を肌で感じることのできる好環境の保育園です。
- ☆ 平成21年度に園舎の耐震補強改築をし、遊具も全て新しく入れ替え、安全できれいな過ごしやすい環境になりました。
- ☆ 連谷地区・海老地区・玖老勢地区と広範囲ですが、保護者の方の連携もよく、地域の方も温かく声をかけてくれるなど家庭と園と地域が協力し合って子どもたちの健やかな成長を見守り育てています。

主な年間行事

◎保護者の方参加 ☆祖父母の方参加 ★地域の方との参加

月	行 事	月	行 事
4	◎入園式 ・内科検診 ・歯科検診	10	・秋の遠足 ・内科検診 ・歯科検診 ☆ 祖父母参観 ・身体測定 ・人形劇を観る会
5	◎子どもの日の集い（小運動会） ・春の遠足 ・身体測定	11	・園外保育（七五三お宮参り）
6	・午睡開始 ◎親子交通安全教室	12	◎☆☆遊戯会 ・クリスマス会
7	・七夕会 ・プール開き	1	◎保育参観
8	◎プール参観 ・プール終了	2	・豆まき
9	・午睡終了 ◎☆☆運動会	3	・ひな祭り会 ・お別れ遠足・お別れ会 ◎卒園式

- ・毎月の行事……誕生会、避難訓練、交通安全指導
- ・保護者会総会……4月（入園式当日） 3月（卒園式当日）
- ・フッ素洗口（毎週水曜日）