

# とうぶほいくえん

〒441-1322

新城市日吉字上ノ風呂58

TEL0536-22-3686

## 保育目標・保育方針

### 心身ともにたくましく遊ぶ子ども

- ・安心して生活や遊びをする。
- ・自分でできることは自分でする。
- ・友だちとのかかわりを大切にし、思いやりの心をもつ。
- ・良いこと、悪いことの区別ができる。
- ・いろいろな方法で表現活動を行い、楽しく創意工夫する。

### 保育時間

平日 午前8時～午後4時

土曜日 午前8時～正午

※ 仕事の都合上、延長保育を希望される方は手続きが必要です。

平日 午前7時30分～午後5時30分

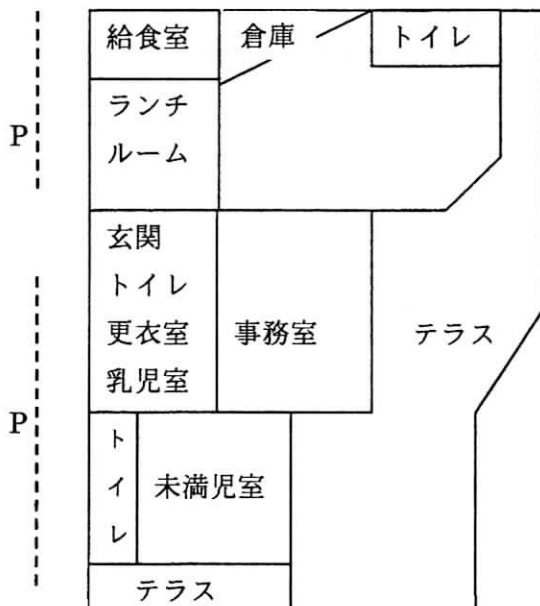
土曜日 午前7時30分～午後0時30分

(土曜日については、利用者のない日は休園となります。)

園児数 (21. 10. 1現在)

年齢	園児数	保育士
1歳児	0	
2歳児	2	1
3歳児	7	
4歳児	5	
5歳児	7	1
計	21	2

平面図



正門

東部保育園は、お部屋もオープン、心もオープン。みんな家族でみんな兄弟。小規模のメリットを生かし、一人ひとりを大切に家庭的な雰囲気の中で子ども達がゆったりと生活できるよう、地域とのつながりをもちながら、共に育ちあえる場づくりをしています。

☆送迎時のお車は駐車場へ  
☆保護者への連絡は園だよりと掲示板、又直接口頭でお知らせします。

(3歳未満児は連絡長が  
あります)

★入園児の諸経費は保護者会費、交通安全クラブ費、園児服、カラー帽子、防災クッション、主食代(3歳以上児)、氏名ゴム印

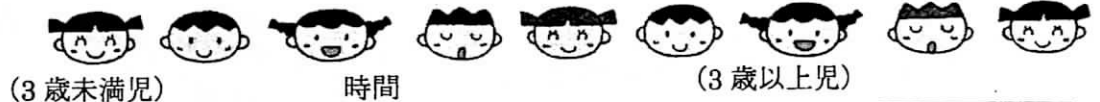
★アレルギー症については、除去食も行っていきます。事前にご相談下さい。



主な年間行事

4・5月	◎入園式（保護者会総会） 新入園児歓迎会 お花見ランチ 子どもの日 内科・歯科検診 ◎交通安全ひばりクラブ 春の遠足	9・10・ 11・12 月	小学校運動会参加（年長） ◎運動会 秋の遠足 内科・歯科検診 区民運動会参加 ◎生活発表会（クリスマス会） 沢の会との交流会
6・7 8月	午睡開始（3歳以上児） プール開き 七夕会 吉川保育園交流保育（ぶどう狩り） 夏まつり ◎プール参観 プール・午睡終了	1・2・3 月	みんなでチャレンジ 豆まき ◎保護者会総会 一日入学 ひな祭り 吉川保育園交流会 お別れ会・卒園式
毎月、誕生会・避難訓練を行います。5・10・3月に身体測定をします。 ◎印は、ご家庭の方に参加をお願いしているものです			

保育園の一日



(3歳未満児)		時間	(3歳以上児)	
『いい子でこれたね』笑顔で登園		8:00	『おはよう』元気に登園	
朝の視診			朝の視診 持ち物は自分で始末しようね	
持ち物の始末一緒にしようね。			『あっ、おもしろそう。やってみよう』	
『せんせあそぼ』			園庭が狭く感じられるほど、思いっきり	
先生や友達と遊びを楽しみます			好きな遊びや課題活動に燃えています。	
おやつ（おやつがすんだらまた遊ぼうね）		10:00		
『いただきます』		12:00		
お兄さんお姉さんと食事の前の手洗いも片付けも一緒にできるよ。ランチルームは素敵な保育園レストラン。手作りの給食は、嫌いなものも好きになる。小さい子は大きい子のまねをしてなんでも食べて元気もりもり。				
午睡（4月～3月）ゆったりとくつろいだ		13:00	好きな遊び（6月～8月は午睡）	
雰囲気の中で気持ちよくスヤスヤ・・・				
『これだーいすき』おやつ		15:00	おやつ	
『さようなら』『またあした』		16:00		
お迎えの方に今日一日の子どもの様子を伝えて降園です。				
		17:30	延長保育 『さようなら、またあした』	



◎東部保育園は豊かな自然に恵まれ、地域と関わりながら次のことを大切にしています。

- ♪ 日吉の山道田んぼ道、かけっこしたり歩いたり、園庭は小さなオリンピックスタジアム、丈夫な体を作ります。
- # 小鳥の声や風の音、小さな音も心で聞いて童謡いっぱい歌いっぱい。みんなで楽しく歌って弾いて音楽と一緒に遊びます。豊かな感性を育てています。
- ♫ ゴミにしないで捨てないで、どんなものにも命があるよ。小さなものこそたいせつに。誰にも優しく思いやり。



いつでもお気軽にどうぞ  
子育ての悩み疑問等何でも  
ご相談下さい。  
電話でも直接お越し下さっても結構です。  
ご一緒に考えていきましょう。