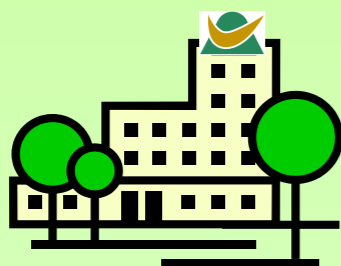
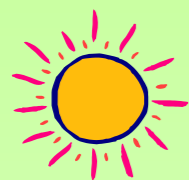


市営バス

つくであしがる線

時刻表



1乗車
200円



バスっていいヨ☆



平成23年4月1日改定

あしがる線

月曜ルート

田原・黒瀬・木和田・岩波・鴨ヶ谷方面

バス停	1便	2便
診療所前		11:00
総合支所前		11:01
高里	7:35	11:03
川尻	7:36	11:04
開成小前	7:38	11:06
田原	7:40	11:08
大下	7:41	11:09
黒瀬	7:43	11:11
善夫	7:46	11:14
木和田口	7:48	11:16
上木和田	7:55	11:23
下木和田	7:58	11:26
岩波	8:08	11:36
鴨ヶ谷	8:14	11:42
鴨ヶ谷口	8:17	11:45
高里	8:19	11:47
総合支所前	8:20	11:48
診療所前	8:21	11:49

バス停	3便	4便
診療所前	12:50	16:15
総合支所前	12:51	16:16
高里	12:53	16:18
鴨ヶ谷口	12:55	16:20
鴨ヶ谷	12:58	16:23
岩波	13:04	16:29
下木和田	13:14	16:39
上木和田	13:17	16:42
木和田口	13:24	16:49
善夫	13:26	16:51
黒瀬	13:29	16:54
大下	13:31	16:56
田原	13:32	16:57
開成小前	13:34	16:59
川尻	13:36	17:01
高里	13:38	17:03
総合支所前	13:39	
診療所前	13:40	

あしがる線

火曜ルート

田原・中河内・長ノ山方面

バス停	1便	2便
診療所前		11:00
総合支所前		11:01
高里	7:35	11:03
川尻	7:36	11:04
開成小前	7:38	11:06
田原	7:40	11:08
大下	7:41	11:09
下り沢	7:44	11:12
子生道	7:47	11:15
中河内老人憩の家前	7:55	11:23
中河内詰所前	7:56	11:24
長ノ山	8:03	11:31
東田原	8:09	11:37
川尻	8:12	11:40
高里	8:14	11:42
総合支所前	8:15	11:43
診療所前	8:16	11:44

バス停	3便	4便
診療所前	12:50	16:15
総合支所前	12:51	16:16
高里	12:53	16:18
川尻	12:54	16:19
東田原	12:57	16:22
長ノ山	13:03	16:28
中河内詰所前	13:10	16:35
中河内老人憩の家前	13:16	16:41
子生道	13:19	16:44
下り沢	13:22	16:47
大下	13:25	16:50
田原	13:26	16:51
開成小前	13:28	16:53
川尻	13:30	16:55
高里	13:32	16:57
総合支所前	13:33	
診療所前	13:34	

※運休日 日曜、祝日、12月29日～1月3日まで運休。

あしがる線

水曜・土曜ルート

市場・戸津呂・小林・大和田方面

バス停	1便	2便	3便	4便
診療所前		10:30	12:40	15:45
総合支所前		10:31	12:41	15:46
高里	7:30	10:33	12:43	15:48
鴨ヶ谷口	7:32	10:35	12:45	15:50
市場	7:35	10:38	12:48	15:53
北畑	7:37	10:40	12:50	15:55
川合	7:38	10:41	12:51	15:56
野郷	7:40	10:43	12:53	15:58
戸津呂	7:44	10:47	12:57	16:02
旭橋	7:47	10:50	13:00	16:05
見代	7:49	10:52	13:02	16:07
協和小前	7:54	10:57	13:07	16:12
改善センター前	7:56	10:59	13:09	16:14
小林	8:00	11:03	13:13	16:18
川手	8:02	11:05	13:15	16:20
弓木	8:03	11:06	13:16	16:21
上大和田	8:07	11:10	13:20	16:25
大和田	8:08	11:11	13:21	16:26
上大和田	8:13	11:41(11:16)	13:26	16:31
弓木	8:17	11:45(11:20)	13:30	16:35
川手	8:18	11:46(11:21)	13:31	16:36
小林	8:20	11:48(11:23)	13:33	16:38
改善センター前	8:24	11:52(11:27)	13:37	16:42
協和小前	8:26	11:54(11:29)	13:39	16:44
見代	8:31	11:59(11:34)	13:44	16:49
旭橋	8:33	12:01(11:36)	13:46	16:51
戸津呂	8:36	12:04(11:39)	13:49	16:54
野郷	8:40	12:08(11:43)	13:53	16:58
川合	8:42	12:10(11:45)	13:55	17:00
北畑	8:43	12:11(11:46)	13:56	17:01
市場	8:45	12:13(11:48)	13:58	17:03
鴨ヶ谷口	8:48	12:16(11:51)	14:01	17:06
高里	8:50	12:18(11:53)	14:03	17:08
総合支所前	8:51	12:19(11:54)	14:04	
診療所前	8:52	12:20(11:55)	14:05	

注意！（ ）は土曜ルートの時刻です。

あしがる線

木曜ルート

須山・市場・戸津呂・和田方面

バス停	1便	2便
診療所前		11:00
総合支所前		11:01
高里	7:30	11:03
鴨ヶ谷口	7:32	11:05
市場	7:35	11:08
北畑	7:37	11:10
川合	7:38	11:11
野郷	7:40	11:13
戸津呂	7:44	11:17
和田	7:49	11:22
戸津呂	7:53	11:26
野郷	7:57	11:30
川合	7:59	11:32
北畑	8:00	11:33
鬼久保ふれあい広場	8:04	11:37
須山	8:08	11:41
市場	8:10	11:43
相寺	8:13	11:46
鴨ヶ谷口	8:17	11:50
高里	8:19	11:52
総合支所前	8:20	11:53
診療所前	8:21	11:54

バス停	3便	4便
診療所前	12:50	16:15
総合支所前	12:51	16:16
高里	12:53	16:18
鴨ヶ谷口	12:55	16:20
相寺	12:59	16:24
市場	13:02	16:27
須山	13:04	16:29
鬼久保ふれあい広場	13:08	16:33
北畑	13:12	16:37
川合	13:13	16:38
野郷	13:15	16:40
戸津呂	13:19	16:44
和田	13:23	16:48
戸津呂	13:28	16:53
野郷	13:32	16:57
川合	13:34	16:59
北畑	13:35	17:00
市場	13:37	17:02
鴨ヶ谷口	13:40	17:05
高里	13:42	17:07
総合支所前	13:43	
診療所前	13:44	

あしがる線

金曜ルート

市場・相寺・戸津呂・赤羽根・田代方面

バス停	1便	2便
診療所前		10:40
総合支所前		10:41
高里	7:40	10:43
鴨ヶ谷口	7:42	10:45
相寺	7:46	10:49
赤羽根	7:52	10:55
協和小前	7:58	11:01
大田代	8:10	11:13
田代老人憩の家前	8:16	11:19
見代	8:25	11:28
旭橋	8:27	11:30
戸津呂	8:30	11:33
野郷	8:34	11:37
川合	8:36	11:39
北畑	8:37	11:40
市場	8:39	11:42
鴨ヶ谷口	8:42	11:45
高里	8:44	11:47
総合支所前	8:45	11:48
診療所前	8:46	11:49

バス停	3便	4便
診療所前	12:40	15:45
総合支所前	12:41	15:46
高里	12:43	15:48
鴨ヶ谷口	12:45	15:50
市場	12:48	15:53
北畑	12:50	15:55
川合	12:51	15:56
野郷	12:53	15:58
戸津呂	12:57	16:02
旭橋	13:00	16:05
見代	13:02	16:07
田代老人憩の家前	13:11	16:16
大田代	13:17	16:22
協和小前	13:29	16:34
赤羽根	13:35	16:40
相寺	13:41	16:46
鴨ヶ谷口	13:45	16:50
高里	13:47	16:52
総合支所前	13:48	
診療所前	13:49	